

**359. ZUCHTRINDER**

**VERSTEIGERUNG**



**05.02.2026**

Vermarktungszentrum Greinbach

DELAVAL VMS™ V300 SERIES

Jetzt erhältlich!

# VMS™ 2025

## Jetzt schneller, schonender und noch flexibler



VMS™ sogar noch besser  
Unser VMS™ ist bereits mit dem fortschrittlichsten Roboterarm und modernster Reinigungs- und Vorbereitungstechnologie ausgestattet - jetzt bietet er ein noch schnelleres und sanfteres Melken für Kühe in unterschiedlichen Grössen. All dies wird durch ein sich ständig weiterentwickelndes Paket von leistungsstarken Management- und Analysediensten unterstützt. Flexibel und zukunftssicher - ganz gleich, wie Sie melken möchten.



Entdecke den neuen VMS™  
2025 auf unserer Website.



YOUR  
VMS™  
YOUR  
WAY

 DeLaval



Ein Zuchtprogramm für die ganze Welt



+1.061 kg Milch  
+0,09% +0,05%

Nutz.dauer 124  
EGW 119

Fundament 109  
Euter 121

**GS METRIS Pp\***

**GZW: 148**



+1.181 kg Milch

Nutz.dauer 127  
Persistenz 122

Fundament 120

**GS HOT DOG**

**GZW: 146**



+841 kg Milch

Nutz.dauer 130  
Melkbarkeit 116

Fundament 126  
Euter 124

**GS WALDRIC**

**GZW: 138**



+810 kg Milch  
+0,31% +0,06%

Melkbarkeit 120  
MVH 110

Rahmen 114

NK  
geprüft

**GS DELUXE**

**GZW: 136**

Bergland

be@genostar.at  
+43 (0)50/259-49000

Gleisdorf

besamung@genostar.at  
+43(0)3112/2431



www.genostar.at



**GENOSTAR**  
RINDERBESAMUNG GMBH

# Samenausgabe Februar 2026

Bestellung: 03112/2431



## Fleckvieh - Newcomer

Preis	gesex	Nummer	Name	Vater/MV	GB	GZW	MW	FW	FIT	Mkg	F%	E%	ND	Per	Bef	Frw	Kp	Km	VIW	Egw	ZZ	Mbk	R	B	F	E
12 €		AT 45 5488 701	GS MEADOW	MEGASTAR Pp*/HASH		G 145	75	132	109	124	+877	+0,23	+0,06	107	102	122	102	113	109	120	117	106	101	103	105	107
12 €		AT 33 1344 901	GS MALLE	MEGASTAR Pp*/IQ P*		G 143	75	130	113	121	+644	+0,30	+0,13	112	103	118	101	105	106	117	114	109	109	103	99	123
8 €		AT 22 4089 189	GS HOCHKAR	HEISS/IGS SPUTNIK		G 141	76	119	114	131	+787	-0,01	-0,06	125	109	119	103	103	111	123	121	97	107	101	117	119
8 €		AT 67 5933 989	GS MILKFIT	MANGAN P*/IGS DEL		G 140	76	131	108	115	+967	+0,13	+0,02	115	110	107	112	108	107	106	106	108	103	94	115	115
8 €	29 €	AT 32 5799 801	GS WALDRIC	GS WILU/IGS DELUXE		G 138	76	117	106	131	+841	-0,15	-0,04	130	104	121	112	97	111	119	115	116	99	94	126	124
12 €	35 €	AT 52 0351 901	GS MEGADAY PP*	MEGASTAR Pp*/HASH	PP	G 134	75	124	113	115	+724	+0,09	+0,05	111	104	106	102	116	98	116	114	101	109	103	107	120

## Fleckvieh - Leistung

Preis	gesex	Nummer	Name	Vater/MV	GB	GZW	MW	FW	FIT	Mkg	F%	E%	ND	Per	Bef	Frw	Kp	Km	VIW	Egw	ZZ	Mbk	R	B	F	E	
16 €	35 €	AT 10 4570 274	GS DELUXE	GS DEFAC/HERZS		N 136	98	131	111	102	+810	+0,31	+0,06	96	97	-1	107	96	104	100	99	95	120	114	97	109	107
16 €	35 €	AT 26 7174 169	GS WUHUDLER	WABAN/MANIGO		N 132	98	123	93	116	+1013	-0,14	+0,01	114	124	+0	105	98	96	96	118	121	101	105	105	120	109
20 €	39 €	AT 42 6156 189	GS HOT DOG	HEISS/IGS WUHUDLE		G 146	77	128	108	127	+1181	-0,14	+0,01	127	122		108	106	105	113	117	117	113	94	103	120	106
20 €	39 €	AT 67 5934 189	GS MC BAUER Pp*	MANGAN P*/IGS DEL	Pp	G 141	75	126	113	120	+1068	-0,10	-0,01	120	106		112	111	106	107	112	111	113	110	101	114	109
16 €		AT 19 1959 389	GS DUPLEX	GS DELUXE/WEISSE		G 140	81	132	114	109	+1273	-0,03	-0,05	110	108	+3	105	101	104	96	106	103	121	119	97	105	110
8 €	29 €	AT 46 9428 189	GS HELIS	HEISS/IGS MYDARLIN		G 140	77	124	113	121	+1061	-0,13	-0,04	117	107		118	106	108	114	103	105	115	95	89	118	111
16 €	35 €	AT 37 9710 289	GS HONORAR	HEISS/ZEIGER		G 140	77	124	110	121	+1124	-0,16	-0,05	124	111		102	97	106	105	122	123	107	106	100	111	114
16 €	40 €	DE 09 59037748	WASSERSTOFF	WASSERSPIEL/WINT		G 139	76	136	101	111	+1259	+0,02	+0,04	111	110		102	106	98	104	111	111	114	97	94	120	111
8 €		AT 92 5425 589	GS HANDSHAKE	HEISS/ZEIGER		G 138	77	122	115	120	+894	-0,06	-0,01	117	109		106	105	106	104	121	118	104	98	101	112	115

## Fleckvieh - Fitness

Preis	gesex	Nummer	Name	Vater/MV	GB	GZW	MW	FW	FIT	Mkg	F%	E%	ND	Per	Bef	Frw	Kp	Km	VIW	Egw	ZZ	Mbk	R	B	F	E	
14 €	S 35 €	AT 98 9327 769	WINTERTRAUM	GS WOIWODE/IGS DE		N 128	99	109	103	123	+791	-0,29	-0,12	113	100	+2	120	116	103	109	119	118	118	99	84	138	120
20 €	39 €	AT 50 3029 989	GS MAXXIS Pp*	MEGASTAR Pp*/IGS H	Pp	G 145	75	128	109	129	+848	+0,08	+0,08	122	107		121	106	102	108	121	118	104	89	101	118	117
20 €	40 €	DE 09 59466611	HOTROCK	HEISS/IGS WUNDERIN		G 145	77	122	112	130	+1039	-0,20	-0,02	134	112		115	108	102	106	119	117	121	109	98	120	119
16 €	35 €	AT 77 3272 789	GS HOCHTIROL	HAN SOLO/IGS WOIW		G 142	79	122	113	126	+681	+0,09	+0,04	121	107	+3	122	101	110	105	113	106	119	108	98	123	125
16 €	40 €	DE 09 58372770	HIMOLA	HOPFEN/IGS MYSTER		G 140	78	116	124	125	+895	-0,20	-0,07	129	105	-7	115	114	110	103	115	113	103	108	109	118	115
20 €	39 €	AT 59 3495 589	GS MIR NACH PP*	MAHINDRA P*/SZEIG	PP	G 138	77	121	108	127	+872	-0,02	-0,06	123	106		118	99	104	105	120	123	104	102	100	104	110

## Fleckvieh - Exterieur

Preis	gesex	Nummer	Name	Vater/MV	GB	GZW	MW	FW	FIT	Mkg	F%	E%	ND	Per	Bef	Frw	Kp	Km	VIW	Egw	ZZ	Mbk	R	B	F	E	
22 €	39 €	AT 92 7830 189	GS METRIS Pp*	MEGASTAR Pp*/IGS D	Pp	G 148	75	133	107	127	+1061	+0,09	+0,05	124	100		121	100	105	104	119	115	115	99	100	109	121
28 €	39 €	DE 09 59195916	WYOMING	WYATT/IMMUNITY P*		G 141	75	126	114	122	+850	+0,06	+0,04	117	103		112	96	108	104	121	120	99	119	100	107	121
16 €	40 €	DE 09 57415214	HOPKING	HAN SOLO/IGS JEDER		G 140	78	122	116	122	+797	+0,00	+0,01	114	107	+0	120	101	110	102	113	110	114	107	103	110	121
16 €	40 €	DE 09 59954225	MILUPA PP*	MEGASTAR Pp*/MERI	PP	G 138	76	126	116	115	+609	+0,21	+0,12	109	96		117	101	108	101	110	107	107	108	111	104	120
8 €	29 €	AT 17 5441 601	GS HOT BOY Pp*	HOFGUT Pp*/ZEIGER	Pp	G 138	76	118	111	126	+994	-0,20	-0,09	123	109		113	96	113	100	124	122	110	113	102	114	120
12 €	32 €	AT 59 2949 289	GS MR GOOD Pp*	MIRACLE Pp*/HASHIT	Pp	G 136	76	121	113	122	+753	+0,04	-0,01	115	109		117	103	100	106	114	115	101	111	104	106	126

## Fleischrassen für die Gebrauchskreuzung

Preis	XY	Nummer	Name	Paill.farbe	GB	Rasse	GKZ	FW			NTZ	AUSHKL	Bef	Kp	VIW			
10 €		AT 48 4857 122	GS LAZARUS Pp*	violett		FL	120	98	125		120	121	117	+5	89	97	100	83
10 €	S	AT 91 4848 129	GS WIPP Pp*	violett		FL	120	97	118		134	102	114	+2	98	97	96	85
8 €		AT 08 4042 588	GS VOLTAIRE PP*	grau		FL	136	79	132		116	127	126		107	80	109	62
8 €		AT 87 8987 874	GS MACONDO PP*	grau		FL	132	74	126		123	116	121		106	91	106	64
8 €	S	AT 01 4874 874	GS SAVALAS Pp*	violett		FL	118	91	120		111	111	121		95	94	102	75
8 €		AT 76 1138 368	GS CALISTO PP*	grau		FL	112	94	117		112	112	114		100	93	86	73
10 €	S	AT 56 5719 168	GS DARIO Pp*	rot		WB	163	94	183		131	180	164	+0	87	95	87	62
10 €		AT 66 1117 669	GS BALU Pp*	rot		WB	167	92	182		132	182	159	+0	90	96	97	63
8 €		AT 40 4059 269	GS GARANT	rot		WB	152	92	172		119	167	163		80	92	95	46
10 €		AT 90 8054 729	GS VICTOR	rot		WB	146	99	163		126	169	140	+1	92	99	87	92
10 €	S	AT 56 5718 968	GS DIOR Pp*	rot		WB	138	99	152		121	151	139	+1	95	99	86	92
10 €		AT 66 1113 269	GS OBAMA	rot		WB	145	88	148		116	144	141	+0	104	96	103	66
8 €		AT 41 7283 588	GS DIABOLO Pp*	rot		WB									92	69		
10 €		AT 91 3230 388	GS DOLITTLE PP*	rot		WB												
10 €	S	AT 27 8727 688	GS DARKO Pp*	orange		WB								+1	91	97	97	71
10 €	S	AT 91 3232 588	GS DIKKA PP*	rot		WB												
10 €		AT 11 9572 322	GS MATADOR Pp*	gelb		LI	128	99	144		102	157	129	+3	91	99	91	93
10 €		AT 40 1926 738	GS IVO PP*	rot		LI	128	99	143		104	150	132	+1	89	99	93	88
10 €	S	DE 09 52076360	GS TEXAS PP*	gelb		LI	133	98	139		114	143	126	+2	108	99	96	89
8 €	S	DE 08 93930007	GS EUROPA PP	gelb		LI												
8 €		AT 33 0580 669	GS LEOPARD Pp*	grau		CH	130	94	155		128	152	139	-1	63	96	70	64
8 €		AT 79 5542 838	GS IRONIMUS PP*	grau		CH	124	96	141		109	148	126	+3	86	97	86	69
8 €	S	AT 03 3700 229	GS JETON	weiss		CH	122	96	134		130</							

**Brown Swiss - Future Alliance**

Preis	XX	Nummer	Name	Vater/MV	GB	GZW	MW	FIT	EXT	Mkg	F%	E%	ND	Per	Bef	Frw	Kp	Km	VW	Egw	ZZ	Mbk	R	B	F	E	
18 €		DE 08 16932028	<b>SANSIBAR</b>	GS SINATRA/VASIR		N 136	92	118	118	118	+497	+0,02	+0,12	116	117	+1	111	92	93	97	114	114	102	111	116	109	117
16 €	S	AT 12 9027 674	<b>GS NEW YORK</b>	NAMUR/BISTO		N 124	93	118	103	111	+894	-0,15	-0,07	100	120	+2	94	103	94	110	103	104	115	108	106	110	110
20 €		AT 59 4163 774	<b>GS ORKAN</b>	OPTIMAL/PIERO	B2c	G 152	78	126	130	113	+882	+0,07	+0,01	121	110	+0	123	99	100	109	122	121	94	111	106	101	115
20 €		DE 09 59288860	<b>DELANO</b>	DERBY P'S/TANK		G 151	71	132	122	114	+1016	+0,15	+0,00	111	115		116	108	111	107	111	110	102	114	109	103	113
20 €		AT 47 3796 801	<b>GS PAGE</b>	PORTICO/OPTIMAL		G 149	71	132	117	110	+1445	-0,18	-0,07	111	120		108	108	104	107	107	107	114	103	96	105	118
16 €	29 €	AT 78 2716 389	<b>GS DAREON</b>	GS DACAPO/ANDI		G 148	72	134	114	106	+1323	+0,02	-0,08	113	121		101	104	99	106	109	111	105	106	110	111	103
16 €		DE 08 18461383	<b>CALVERT</b>	CHAGALL/HUGE SG		G 148	75	126	126	104	+1022	-0,13	+0,02	120	124		122	99	101	106	106	100	113	93	98	106	112
16 €	37 €	DE 08 18445170	<b>DUNCAN P'S</b>	GS DACAPO/GS VIRU	Pp	G 147	71	133	115	111	+1466	-0,14	-0,09	112	112		108	95	100	98	112	111	101	115	107	103	111
16 €	29 €	AT 83 2936 689	<b>GS DAEMON</b>	GS DACAPO/AMORIE	QRC	G 147	73	131	116	112	+1070	+0,07	+0,00	115	115		99	101	108	106	116	116	98	107	104	112	112
16 €		DE 08 18637641	<b>PAPAGENO</b>	PARSIVAL/PICCARD		G 147	71	130	120	113	+1078	+0,03	-0,01	106	113		116	102	108	109	112	109	109	111	104	106	114
20 €	39 €	DE 08 18450593	<b>OLYMP</b>	AG OHIO/CANYON		G 145	72	134	111	119	+897	+0,16	+0,13	104	116		110	94	105	94	105	98	96	115	119	114	120
16 €	33 €	DE 08 18665283	<b>TAURIN</b>	TANK/GS AUSTRIA		G 145	76	129	115	109	+1221	-0,14	-0,02	107	114		111	104	106	105	108	107	115	104	114	104	107
16 €	29 €	AT 11 1647 689	<b>GS HIGHLIGHT</b>	GS HOTSHOT/ANDI		G 144	74	128	117	115	+774	+0,18	+0,05	115	117	-1	104	99	98	108	114	110	98	106	112	112	120
16 €		DE 08 18445091	<b>VALERIO</b>	VALOR/CALDERON		G 143	75	126	117	112	+726	+0,19	+0,04	112	110		110	103	108	109	109	105	100	111	101	110	113
16 €	29 €	AT 60 5040 189	<b>GS DA VINCI</b>	AG DASH/DORIAN		G 142	75	122	122	111	+772	-0,09	+0,08	121	112		109	105	106	108	114	115	89	101	100	102	124
14 €	29 €	AT 45 8836 289	<b>GS VINICIUS</b>	AG VPOWER/DANE		G 141	73	129	111	109	+849	+0,10	+0,07	108	104		102	104	107	113	109	108	103	111	107	108	104
16 €	39 €	AT 43 1044 589	<b>HOTGUN</b>	GS HOTSHOT/NAMUF		G 138	74	124	115	112	+697	+0,12	+0,04	110	111		109	89	105	107	108	106	102	109	115	112	108
16 €	S 29 €	AT 11 0790 788	<b>GS DACAPO</b>	DANE/NAMUR	QRC	G 137	79	126	110	109	+1043	-0,02	-0,05	113	115	-1	99	103	105	96	108	107	115	108	97	103	114
8 €		AT 46 7099 174	<b>GS VIVACE</b>	GS VORSPRUNG/GS		G 135	80	112	127	112	+682	-0,18	-0,07	118	115	+3	120	104	113	114	113	109	100	109	106	106	112
8 €	29 €	AT 97 4274 588	<b>GS VECONDIOS P</b>	VALLEJO Pp*/GS ADG	Pp	G 134	75	129	103	114	+1033	-0,01	+0,01	104	112	-2	95	92	94	98	107	105	110	114	102	106	114
8 €		AT 18 0755 288	<b>GS BOMBASTIC</b>	BLOOMLORD/MAEST		G 134	76	117	119	108	+759	-0,09	-0,04	121	111		109	102	102	102	112	113	99	100	110	105	112
16 €	35 €	DE 09 59752985	<b>BALIGA P'S</b>	BOXER Pp*/GS AUST	Pp	G 134	71	114	125	120	+547	+0,02	-0,05	123	106		117	102	108	104	113	111	103	108	108	114	126
16 €	45 €	AT 50 9773 589	<b>NEO</b>	NATHAN/BARCA		G 133	76	120	112	127	+587	+0,07	+0,06	116	114		98	97	101	105	108	101	106	119	118	118	129
8 €	S 29 €	AT 50 9278 774	<b>GS VIENTO</b>	AG VASSRI/ANTONO		G 132	79	126	102	111	+918	+0,02	+0,01	98	110	-2	99	94	97	109	101	101	111	106	104	109	114
8 €	29 €	AT 23 4408 101	<b>GS CEO</b>	CAVRAL/DOBOY		G 132	70	124	109	128	+1044	-0,22	+0,03	108	99		109	106	100	98	105	103	103	125	113	114	128
18 €	39 €	DE 08 18174954	<b>BAROLO</b>	AG BACHELOR/CANY		G 132	78	116	116	118	+566	+0,01	+0,01	119	108	+0	111	100	117	104	100	98	99	111	116	111	122

**Holstein**

Preis	XX	Nummer	Name	Vater MV		N	RZG	RZM	RZE	GES	Mkg	F%	E%	RZN	RZR	Kon	RZ	RZKRZKf	Kp	Km	ZZ	RZD	MT	KÖ	FU	EU	
19 €	30 €	FR 7253843259	<b>PELLEGRINO</b>	TOPNOTCH/SIEM.RO		N 142	93	129	124	116	+1652	+0,06	-0,10	123	114	116	81	94	119	99	117	123	90	126	115	95	125
23 €	46 €	US 3.149.934.77	<b>REVOLUTION</b>	REVELATION/RENEG		N 132	92	129	118	114	+936	+0,42	+0,05	110	96	95	94	101	115	101	109	105	98	114	107	116	107
18 €	40 €	DE 01 23962673	<b>GOG COLLIN</b>	COPYRIGHT/MALINUS		N 129	95	126	144	99	+1001	+0,24	+0,03	109	97	96	92	101	103	105	107	89	117	159	109	119	132
15 €	36 €	NL 680.008.134	<b>WILLIAM</b>	COPYRIGHT/SKYWAL	CVC	N 126	94	124	129	99	+1154	+0,15	-0,05	108	96	97	84	104	113	104	113	95	107	129	106	99	134
17 €		DE 14 07206333	<b>REAL LIFE</b>	REAL SYN/AEROSMIT		G 158	86	151	134	116	+2069	+0,34	+0,06	122	107	107	87	99	106	102	106	114	101	118	114	109	129
25 €	35 €	DE 03 64200875	<b>REAL SYN</b>	ROVER/RIO 2183		G 153	86	145	127	122	+1986	+0,34	-0,02	115	108	108	98	101	106	105	106	117	90	115	104	117	120
19 €	33 €	DE 03 65881789	<b>SORANJO</b>	SOYSAUCE/RIO 2183		G 152	86	139	119	119	+2076	+0,03	-0,04	130	98	99	93	106	110	108	102	126	102	97	108	113	115
18 €	33 €	DE 03 65127577	<b>PATCHWORK</b>	PATRIZIO/CALVIN		G 150	86	130	135	126	+910	+0,29	+0,14	123	113	112	103	113	109	117	107	120	90	116	102	129	123
20 €	20 €	NL 633.430.979	<b>JEROME</b>	ESQUIRE/CAPTAIN		G 144	86	126	127	121	+1223	+0,07	+0,01	130	114	112	94	92	98	93	98	116	105	119	109	113	119
28 €	49 €	FR 122024201	<b>UBER P2M</b>	GOLF/GUARDIAN		G 143	86	136	146	110	+1518	+0,09	+0,10	106	105	104	99	102	106	103	107	107	96	115	120	132	129
10 €		DE 09 60516158	<b>GS MAD BOY</b>	MADTIME/RIDERCUP		G 143	86	127	125	119	+1233	+0,01	+0,07	125	111	112	92	104	113	115	109	114	104	118	94	115	121
10 €	S 29 €	AT 61 1841 389	<b>GS NEXT ONE</b>	NEXO/VH CROWN		G 142	86	140	125	108	+1479	+0,34	+0,09	112	94	92	102	109	113	107	108	110	113	96	123	117	
17 €	38 €	DE 03 64796717	<b>MARTINI</b>	MONTEVERDI/COPYF		G 142	87	134	123	110	+860	+0,51	+0,16	118	107	109	90	111	106	112	99	107	102	101	117	114	114
17 €	41 €	DE 15 04793710	<b>SENTRY Pp*</b>	SIGNAL Pp*/VH CROW	Pp	G 142	86	123	124	124	+1048	-0,03	+0,06	129	108	107	103	97	108	99	103	117	100	110	106	113	119
19 €	39 €	NL 726.478.031	<b>SUBITO PP*</b>	SURFER Pp*/SORELI	PP	G 141	86	133	127	108	+1628	-0,08	+0,06	117	117	119	87	107	110	109	111	104	105	118	102	118	119

**Red Holstein**

Preis	XX	Nummer	Name	Vater MV		N	RZG	RZM	RZE	GES	Mkg	F%	E%	RZN	RZR	Kon	RZ	RZKRZKf	Kp	Km	ZZ	RZD	MT	KÖ	FU	EU	
18 €	39 €	NL 936.213.231	<b>GINGER RED</b>	GYWER RC/SALVATC		N 136	96	142	118	102	+2336	-0,18	+0,00	113	93	93	97	112	106	115	100	106	109	123	107	109	111
33 €	62 €	NL																									

# Kostenloses Service für das Herdenmanagement



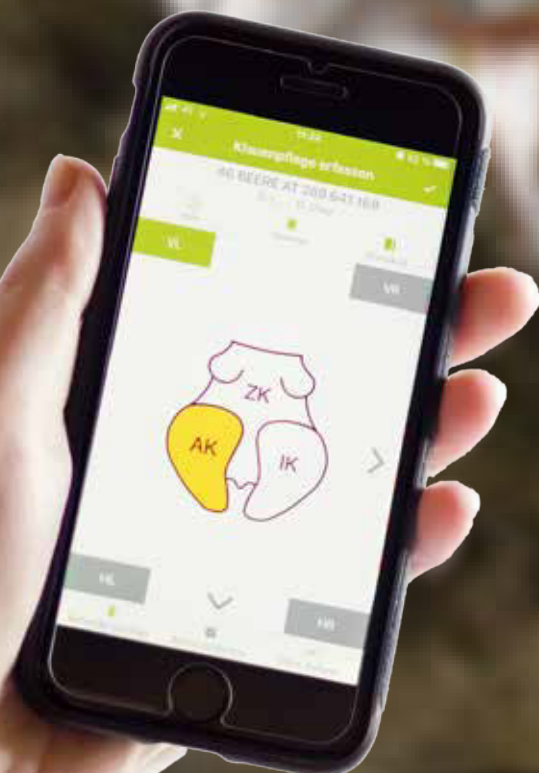
## LKV-App

- AMA-Meldungen
- Aktionslisten
- Beobachtungen (Brunst etc.)
- Termine erstellen



## Klauenprofi

- Dokumentieren
- Klauenpflegeprotokolle
- Termine
- Auswertungen
- Grafische Darstellungen



**KOSTENLOS**

**LKV-Apps**

**downloaden!**



Freischaltung unter:  
+43 (0) 3112 / 2231

Automatische Updates  
[www.lkv-stmk.at](http://www.lkv-stmk.at)





**Lugitsch  
Futtermittel  
per APP  
bestellen.**

[www.h.lugitsch.at/mobile-app](http://www.h.lugitsch.at/mobile-app)  
[www.cornvit.at](http://www.cornvit.at)



**CORNVIT<sup>®</sup>**



**CornVit. Tierisch gute Futtermittel.  
Information und Bestellung:  
+43 3152/2222-995 | [bestellung@h.lugitsch.at](mailto:bestellung@h.lugitsch.at)**

Ein Markenprodukt der Herbert Lugitsch u. Söhne Ges.mbH | A-8330 Feldbach

# Verkaufsbestimmungen für die Absatzveranstaltungen der RIND STEIERMARK und caRINDthia

## A. Allgemeines

1. Der **Verkauf** von Zuchtvieh auf den Versteigerungen und Verbandsvermittlungen erfolgt nur nach diesen Bestimmungen, die für jeden Käufer und Verkäufer bindend sind, worauf zu Beginn jeder Versteigerung hingewiesen wird. Bei Ankäufen für den Export gelten Sonderbestimmungen, die bei der Verbandsleitung aufliegen.
2. **Rechtsbeziehungen** finden nur zwischen dem Verkäufer und dem Käufer statt. Der Zuchtverband stellt nur seine Einrichtungen für die Durchführung der Absatzveranstaltung zur Verfügung. Daher hat in allen Beanstandungsfällen der Käufer unmittelbar mit dem Verkäufer zu verhandeln.
3. Der Verband übernimmt **keinerlei Haftung** hinsichtlich des Verkaufs oder der Bezahlung der Tiere, für die aufgetriebenen Tiere selbst oder für Sach- und Personenschäden, die sie verursachen, weder Mitgliedern noch Nichtmitgliedern gegenüber.
4. Das versteigerte Rind bleibt bis zur vollständigen Bezahlung Eigentum des Verkäufers.
5. Für Tiere, die ohne Zustimmung der Verbandsleitung 1,5 Stunden nach der Versteigerung noch im Marktstall stehen, wird vom Verband keinerlei Haftung übernommen.
6. Der Käufer ist verpflichtet, bei der Übernahme der Tiere zu kontrollieren, dass die von ihm gekauften Tiere auf die richtigen Fahrzeuge verladen werden.
7. Der Gerichtsstand für Kaufpreisforderungen je nach Versteigerungsort ist Greinbach, Leoben oder St. Donat.
8. Der Verkäufer übernimmt hinsichtlich Gesundheitsstatus keine über das EU-Zeugnis hinausgehende Gewährleistung.

## B. Zulassung und Beschickung

1. Die **Beschickung** der Zuchtviehabsatzveranstaltungen kann nur durch Mitglieder der angeschlossenen Verbände oder Züchter der benachbarten Bundesländer erfolgen.
2. Die rechtzeitig vor der Absatzveranstaltung angemeldeten Tiere können nur auf Grund einer ausdrücklichen Bewilligung des Zuchtverbandes aufgetrieben werden. Es werden nur Tiere **zugelassen**, welche vorschriftsmäßig gekennzeichnet sind, für die ein einwandfreier Abstammungs- und Leistungsnachweis beigebracht werden kann und die den vom Verband festgesetzten Mindestanforderungen hinsichtlich Alter, Entwicklung, Abstammung, Leistung, Gesundheit und Trächtigkeit genügen. Nachbelegungen bzw. Nachbesamungen innerhalb von 3 Wochen müssen mit **demselben Stier** durchgeführt sein. Wurden 2 verschiedene Stiere eingesetzt und kann das Kalb auf Grund des Abkalbungstermines nicht eindeutig einem bestimmten Stier zugeordnet werden, hat der Verkäufer die Blutgruppenuntersuchung bzw. DNA Analyse zur Klärung der Vaterschaft zu bezahlen.
3. Die gemeldeten und vom Zuchtverband zugelassenen Tiere müssen zur vorgesehenen Absatzveranstaltung aufgetrieben werden. Die vom Vorstand festgelegte Anmeldegebühr wird auch dann verrechnet, wenn das Tier nicht aufgetrieben wird.

## Folgende Kategorien werden zugelassen:

1. **Kühe**, neumelk oder bereits belegt mit und ohne Kalb; garantierte Trächtigkeit mindestens 3 Monate tragend;
2. **Trächtige Kalbinnen**, mindestens 3 Monate tragend.
3. **Jungkalbinnen** im Alter von 7 - 26 Monaten.
4. **Stiere: Fleckvieh und andere Rassen** mindestens 13, **Braunvieh** mindestens 11 Monate und höchstens 18 Monate alt. Nicht geeignete Stiere und weibliche Rinder werden von der Absatzveranstaltung ausgeschlossen, ebenso Tiere, die sich nicht vorführen lassen, oder Stiere, die keinen Nasenring (Nirosta) tragen. Stiere müssen innerhalb des Marktgeländes am Nasenring gesichert geführt werden.
5. Zuchtkälber männlich und weiblich bis 6 Monate alt.

## Absatzveranstaltung (Versteigerung)

1. Vor der Absatzveranstaltung werden die aufgetriebenen Stiere im Sinne der gesetzlichen Bestimmungen bewertet.
2. Die aufgetriebenen weiblichen Tiere werden vor der Versteigerung in Preisklassen eingeteilt.
3. Zu Absatzveranstaltungen aufgetriebene Tiere dürfen vor Beendigung der Versteigerung nicht freihändig verkauft werden.
4. Wer bei der Versteigerung ein Tier erwerben will, hat dies bei der Vorführung des Tieres durch deutliches **Erheben** der hierfür **ausgegebenen Winker** anzuzeigen. Bei der Winkerübernahme erklärt sich der Käufer durch seine Unterschrift bereit, die Versteigerungsbestimmungen anzuerkennen. Für die ausgegebenen Winker besteht Rückgabepflicht. Auf jeden sichtbaren Winker wird gesteigert. Bei Meinungsverschiedenheiten über den erzielten Preis bzw. den Zuschlag behält sich die Marktleitung einen zweiten Versteigerungsgang vor.
5. Das Tier gilt als **verkauft**, wenn der Verkäufer nicht, **solange das Tier noch im Ring ist**, laut und deutlich bekannt gibt, daß er mit dem Gebot nicht einverstanden ist. Die **Nichtabgabe** muss vom Versteigerer **ausgerufen** werden, um rechtswirksam zu sein. Wer bei der Versteigerung durch die Marktleitung den **Zuschlag** erhält, ist Käufer des Tieres und **zur Übernahme verpflichtet**. **Mitbieten** oder Mitbietenlassen seitens des Verkäufers ist **verboten**.
6. Käufer und Verkäufer erhalten nach erfolgtem Zuschlag beim Abrechnungsschalter eine **Kaufbescheinigung (Schlußschein)**. **Der Käufer hat dem Verkäufer über das beauftragte Geldinstitut Barzahlung oder**

**Bankeinzug zu leisten.** Die Verbandsgebühren des Verkäufers werden bei der Anweisung des Kaufpreises abgesetzt.

Der Verbandsleitung persönlich unbekannt Kaufinteressenten haben sich bei der Winkerausgabe mit gültigem Lichtbildausweis zu legitimieren und eine Bankauskunft vorzuweisen.

7. Mit dem **Moment der Übergabe** steht das Tier auf Rechnung und Gefahr des Käufers. Die **Übernahme** hat spätestens 1,5 Stunden nach Beendigung der Versteigerung in der jeweiligen Kategorie zu erfolgen. Erfolgt die **Verladung** innerhalb von 1,5 Stunden, so hat der Verkäufer bei Verlangen des Käufers das Tier in das Transportmittel (Waggon, Lastauto) zu bringen.
8. Sämtliche nach Übergabe an den Käufer anfallenden Kosten für Einstellung, Fütterung und Transport gehen zu Lasten des Käufers. Die Tiere stehen allein auf Gefahr des Käufers.
9. Das Wohlbefinden von Kühen in Milch darf am Tag der Marktveranstaltung durch erhöhte Zwischenmelkzeiten nicht beeinträchtigt werden.

## D. Gebührenordnung

Die von den Verkäufern zu entrichtenden Verbandsabgaben und von den Käufern zu bezahlenden Unkostenbeiträge werden jeweils vom Vorstand festgesetzt.

2. Die Bewertungsgebühr geht zu Lasten des Verkäufers, eine Deckerlaubnisgebühr zu Lasten des Käufers.
3. Die Verheimlichung von Verkäufen und Angabe unrichtiger Verkaufspreise wird mit einer Geldstrafe, Versteigerungssperre und im Wiederholungsfall mit Ausschluss aus dem Verband geahndet.
4. Eine Rückzahlung von Verkaufsgebühren erfolgt grundsätzlich nicht.
5. Stiere, gekauft mit Fleischpreis, müssen innerhalb von 14 Tagen geschlachtet werden.

## E. Gewährleistungbestimmungen

### I. Allgemeine Bestimmungen

1. Der Verkäufer leistet Gewähr nach Maßgabe der gesetzlichen Bestimmungen des Allgemeinen Bürgerlichen Gesetzbuches, insoweit in diesen Verkaufsbestimmungen hierüber nicht zusätzliche Bestimmungen getroffen sind.
2. Er haftet besonders für solche Krankheiten und Mängel, die nachweislich bei der Übernahme des Tieres bereits vorhanden waren, wenn sie die Eignung zur Zucht und Nutzung erheblich beeinträchtigen. Wird auf vorhandene Fehler und Mängel vor der Versteigerung des Tieres hingewiesen, so tritt hierfür keine Gewährleistung ein.
3. Der Verkäufer ist verpflichtet, ihm bekannte Mängel eines Zuchttieres schon bei der Anmeldung zur Versteigerung dem Verband mitzuteilen. Nach der Anmeldung aufgetretene Mängel sind beim Versteigerungseintritt oder im Marktbüro vor der Versteigerung mitzuteilen.
4. Der Verkäufer ist verpflichtet, die Kennzeichnung, Abstammung, Leistungsangaben und Zuchtdata (Belegungen) seines Tieres auf Übereinstimmung mit dem Katalog zu überprüfen. Berichtigungen haben vor der Bewertung zu erfolgen und werden bei der Versteigerung des Tieres verlautbart und sind damit für den Käufer bindend.
5. Im Stall sichtbare Mängel bzw. Mängel, welche in der Milchliste oder Verlautbarungsliste angegeben sind, können vom Käufer nicht reklamiert werden.
6. Der Verkäufer haftet für die Richtigkeit der angegebenen Abstammung. Der Käufer ist berechtigt, die Richtigkeit dieser Abstammung mittels DNA Analyse auf seine Kosten überprüfen zu lassen. Falls die Abstammung nicht bestätigt wird, ist der Kauf zu wandeln.
7. Behauptete Gewährsmängel hat der Käufer bei sonstigem Verlust seiner Gewährleistungsansprüche innerhalb der festgesetzten Fristen dem Verkäufer mittels **eingeschriebenen Briefes oder mündlich vor Zeugen unter gleichzeitiger Vorlage ausreichender Nachweise (amtstierärztliches Attest)** zu melden. Aus der Verständigung muss eindeutig hervorgehen, welcher Mangel vorliegt.
8. Der Verkäufer hat das Recht, sich vom Bestehen der behaupteten Gewährsmängel selbst oder durch Beauftragte zu überzeugen.
9. Die **Gewährleistungsfristen** beginnen mit Ablauf des Verkaufstages. Die Gewährleistungsfrist ist dann noch eingehalten, wenn die Verständigung des Verkäufers nachweisbar am letzten Fälligkeitstage im Wege der Post erfolgt.

### Für Exporte gelten Sonderbestimmungen.

10. **Bei Rücknahme von Tieren** auf Grund der Gewährleistungsbestimmungen ist der Verkäufer verpflichtet, das beanstandete Tier auf seine Kosten gegen Erstattung des vollen Kaufpreises spätestens innerhalb von 8 Tagen zurückernehmen und die entstandenen Transportkosten (die in seinem Auftrag oder in dringenden Fällen erfolgten) dem Käufer zu ersetzen. Sollte die Rücknahme nicht innerhalb von 8 Tagen nach Verständigung des Verkäufers erfolgen, ist der Käufer zur Berechnung des **doppelten Futtergeldes** (€ 3,- ab Beanstandungstag) berechtigt. Bei rechtzeitiger Rücknahme ist das normale Futtergeld (€ 1,5 inkl. ab Ankaufstag) zu bezahlen.
11. Bei der Erfüllung von Gewährleistungsansprüchen können an den Verkäufer nur insoweit Forderungen gestellt werden, als dabei der Schlachtpreis nicht unterschritten wird, und zwar sowohl bei Verkäufen im Inland wie in das Ausland. Der gültige Schlachtpreis wird von der Versteigerungsleitung jeweils entsprechend dem aktuellen Schlachtviehpreis und dem vor der Übernahme der Tiere von den Marktorganen festgestellten Lebendgewicht festgesetzt. Die Rücknahme von Rindern aus Käuferbetrieben, die nicht anerkannt Tbc-,

Bang-, Leukose- und IBR/IPV-frei sowie nicht frei von anderen anzeigepflichtigen Seuchen sind oder nicht BVD unverdächtig sind, kann **nicht** gefordert werden und ist jedem Verbandsmitglied strengstens untersagt.

- Der Verkäufer ist verpflichtet, auf Befragen des Käufers über die in den letzten 2 Wochen vor der Versteigerung durchgeführte Fütterung und Haltung des verkauften Tieres wahrheitsgetreu und erschöpfend Auskunft zu geben.
- Übersteigt der aktuelle Schlachtwert des Kauftieres (bei trächtigen Tieren zusätzlich vorhandenes Kalb) den Kaufpreis, wird die Gewährleistung ausgeschlossen (Ausnahme Abstammung)

## II. Gesundheitsprüfung, BVD-Untersuchung, Freisein von Tuberkulose, Bazillus Bang, Leukose und IBR/IPV

- Zu den Absatzveranstaltungen werden nur Tiere zugelassen, die aus Ställen kommen, die anerkannt frei von Tuberkulose, Bazillus Bang, Leukose und IBR/IPV sind.
- Als Nachweis der Freiheit von TBC, Bang, IBR/IPV und Leukose gilt die Vorlage der gültigen Zeugnisse. Für die Eutergesundheit sowie für vorgeschriebene Impfungen gilt die Vorlage von entsprechenden Untersuchungsbefunden beim Versteigerungseintritt. Rinder, die diese Bedingungen nicht erfüllen, werden von der Absatzveranstaltung ausgeschlossen.
- Der Käufer ist berechtigt, auf seine Kosten eine Nachuntersuchung auf Tbc, Bang und Leukose durchführen zu lassen. Diese ist jedoch sofort nach der Versteigerung **im Versteigerungsstall** durch den zuständigen Amtstierarzt vorzunehmen, es sei denn, dass zwischen Käufer und Verkäufer besondere schriftliche Vereinbarungen getroffen werden. Die Tiere bleiben im Versteigerungsstall bis das Ergebnis der Nachuntersuchung bekannt ist. Ergibt die Untersuchung ein positives oder zweifelhaftes Ergebnis, so erfolgt Wandlung des Kaufes. Es werden ausschließlich Zuchtrinder zur Versteigerung zugelassen die als BVD-unverdächtig eingestuft werden können.

## III. Gewährleistung für Freisein von Zungenschlagen (nur für Inland)

Der Verkäufer haftet weiters im **Inland** dafür, dass das von ihm verkaufte Tier frei von Zungenschlagen ist, keinen Koppring trägt bzw. früher getragen hat und auch kein anderer Eingriff dagegen vorgenommen wurde. Die Gewährfrist beträgt 21 Tage. Der Gewährsmangel ist durch zwei einwandfreie fremde Zeugen schriftlich nachzuweisen. Als Zungenschläger können nur solche Tiere bezeichnet werden, die **regelmäßig** (täglich) diese Untugend zeigen. Dasselbe gilt für Luftschnappen (Koppen). Wenn bei Reklamation die Nachprüfung ergibt, dass ein Rind bei einer Beobachtung von mindestens 4 Stunden nach dem Tränken nicht zungenschlägt oder koppt, reicht der Tatbestand nicht aus, um Gewährleistungsansprüche zu stellen. Mit diesem Fehler tatsächlich behaftete Tiere sind nach Wahl des Käufers gegen Ersatz des vollen Kaufpreises, der Transport- und Futterkosten (€ 1,50 je Tag ab Ankaufstag) zurückzunehmen oder es ist ein Preisnachlaß von 20 % des Kaufpreises zu gewähren, wobei der Schlachtpreis nicht unterschritten werden darf.

## IV. Gewährleistungsbestimmungen bei Zuchtstieren

- Für Zuchtstiere hat der Verkäufer Gewähr dafür zu leisten, daß der Zuchtstier als voll **zuchttauglich** zur Zucht verwendet werden kann, daher voll deck- und befruchtungsfähig sowie frei von Deckinfektionen ist.
- Die Meldung eines behaupteten Gewährsmangels hat der Käufer an den Verkäufer innerhalb folgender Fristen zu erstatten:  
Deckunfähigkeit innerhalb von 8 Wochen, Befruchtungsunfähigkeit innerhalb von 4 Monaten. Wird nachgewiesen, dass der Stier unrichtig gefüttert, in der Pflege grob vernachlässigt oder unsachgemäß behandelt wird, wodurch die Zuchttauglichkeit beeinträchtigt wurde, besteht kein Anspruch auf Gewährleistung. Zwecks Führigkeit bei der Verladung (für Stiere auf mobilen Stierstationen) muss der Käufer – wenn sich der Stier am Versteigerungsort nicht einwandfrei verladen läßt – noch am Versteigerungsort reklamieren. Diesbezüglich wird dem Verkäufer jedenfalls empfohlen, bei der Verladung anwesend zu sein.
- Der Nachweis des Gewährsmangels hat zu erfolgen: Bei Deckunfähigkeit durch ein amtstierärztliches Zeugnis oder drei einwandfreie fremde Zeugen; bei Befruchtungsunfähigkeit durch ein fachtierärztliches Zeugnis über eine Samenuntersuchung des Stieres aus 2 aufeinanderfolgenden Ejakulaten und den Gesundheitszustand der gedeckten Tiere wie deren Nichtträchtigkeit. Das ordnungsgemäß geführte Sprungverzeichnis ist vorzulegen.
- Jungtiere benötigen nach der Aufstellung teilweise eine gewisse Anlernzeit. Es ist zumutbar, dass nach einer Frist von einem Monat der Stier innerhalb von 10 Minuten ein brünstiges weibliches Rind decken muss. Falls dies nicht der Fall ist, hat der Käufer ein Reklamationsrecht. Der Verkäufer muss in diesem Fall zum Stierhalter kommen und sich an Ort und Stelle über das Sprungverhalten des verkauften Stieres ein Bild machen. Falls der Stier mangelhaft springt, sollen noch am Kaufbetrieb mehrere Sprungversuche in aufeinanderfolgenden Tagen durchgeführt werden. Tritt keine Änderung ein, muss der Verkäufer den Stier zurücknehmen. Er kann innerhalb von 4 Wochen am Heimbetrieb den Stier testen und falls er nachweisen kann, dass das Sprungverhalten bei mindestens drei Sprüngen normal ist (Sprung innerhalb von 10 Minuten, genügend weites Ausschachten), muss der Käufer den Stier wieder zurücknehmen. In dieser Zeit darf keine medikamentöse oder mechanische Beeinflussung der Decklust stattfinden. Entscheidend ist jedoch bei der Regelung einer eingebrachten Reklamation nicht das Verhalten am Heimbetrieb, sondern beim Stierhalter. Der Jungstier muss also nach der Rückkehr zum Betrieb des Stierhalters bei diesem einwandfrei innerhalb von 10 Minuten nach der Vorstellung eines brünstigen Rindes springen. Die Gewähr für einwandfreies Befruchten ist im Zweifelsfall durch eine Samenuntersuchung durch einen Stationstierarzt nachzuweisen. Sie gilt als erfüllt, wenn bei Einzeltierhaltung von mindestens 5 einmal gedeckten, gut rindernden weiblichen Tieren, wenigstens 4 (bei Genossen-

schaftsstieren von mindestens 12 wenigstens 8) befruchtet werden. Bei einer Rücknahme hat der Verkäufer die Transportkosten ab bzw. bis zum Betrieb des Stierhalters zu tragen. Die angefallenen Futter- und Tierarztkosten am Betrieb des Verkäufers müssen von diesem selbst getragen werden. Ist der Stier nicht zuchttauglich, hat der Käufer Anspruch auf Ersatz der Transportkosten (Eisenbahn oder amtliches Kilometergeld) und des Futtergeldes.

- Für durch eine Besamungsstation angekaufte Stiere der Zuchtbuchabteilung A haftet der Verkäufer auch für die Eignung zur künstlichen Besamung (Annehmen der künstlichen Scheide, brauchbare Samenqualität und Tiefgefrieren des Spermias). Eine Beanstandung muss spätestens innerhalb von 6 Monaten nach erfolgtem Ankauf durchgeführt werden. **Diese unter Abschnitt IV. angeführten Gewährleistungen gelten dann nicht, wenn der Stier außerhalb des Ringes zum Schlachtpreis verkauft wird und ohne Wissen des Verkäufers zur Zucht verwendet werden soll.**

## V. Gewährleistungsbestimmungen bei weiblichen Zuchtstieren

- Der Verkäufer garantiert für die bestehende Trächtigkeit gemäß dem im Katalog angeführten Belegdatum ab einer Trächtigkeit von mindestens 3 Monaten. Die offiziell anerkannte Trächtigkeitsdauer richtet sich nach den Rinderzucht Austria-Bestimmungen. Bei Verkauf von weiblichen Tieren in das Ausland hat der Käufer bei sonstigem Verlust der Gewährleistung das Recht, eine Nachuntersuchung auf Trächtigkeit am Marktplatz durch den Amtstierarzt vornehmen zu lassen.
  - Ist ein Tier, für das eine Garantie auf Trächtigkeit geleistet wurde, überhaupt nicht trächtig und erbringt der Käufer den Nachweis, dass das Tier zum Zeitpunkt der Übergabe nicht trächtig war, so muss es der Verkäufer gegen Erstattung des Kaufpreises, der Transportkosten und der Futterkosten (€ 1,50 je Tag) zurücknehmen.
  - Kalbt das Tier später als 303 Tage nach dem im Katalog ausgewiesenen Deckdatum ab, so hat der Verkäufer € 3,00,- Futtergeld für jeden Tag vom 303. bis zum tatsächlichen Abkalbungstag zu entrichten. Die Ansprüche müssen innerhalb 8 Tagen nach erfolgter Abkalbung gestellt werden, jedoch spätestens am 320. Tag nach dem angegebenen Decktage. Die Abkalbung ist binnen drei Tagen durch eine tierärztliche Bescheinigung oder schriftliche Erklärung von zwei fremden Zeugen nachzuweisen.
  - Sollte sich nachträglich herausstellen, dass ein Tier von einem anderen Stier trägt als im Katalog angegeben wurde, so hat der Verkäufer 10 % des Kaufpreises zurückzuerstatten. Dasselbe gilt, wenn für das Kalb nach den Bestimmungen des Verbandes ein Abstammungsnachweis nicht ausgestellt werden kann. Bei nicht einwandfrei zu klärender Vaterschaft kann mit Hilfe der Blutgruppenuntersuchung oder DNA Analyse der Fall überprüft werden. Der Verkäufer trägt dann die Kosten für die Blutgruppenuntersuchung oder DNA Analyse, wenn seine Angaben widerlegt werden.
  - Wenn das Tier nach einer im Katalog nicht angegebenen früheren Belegung, abkalbt, kann der Käufer die Rücknahme des Tieres verlangen. Durch ein amtstierärztliches Zeugnis ist zu bescheinigen, dass es sich dabei um keine Frühgeburt handelt.
  - Sollte sich bei einem tr. Zuchtrind nach dem Kauf herausstellen, dass es sich beim Embryo um eine „Steinfrucht“ handelt, so kann der Kauf rückgängig gemacht werden, oder es ist vom Verkäufer die Differenz zum Schlachterlös zurück zu erstatten.
- Der Verkäufer garantiert für eine **normale Euteranlage**. Weist der Käufer einer als tragend gekauften Kuh oder Kalbin nach, dass das Tier bei der Übernahme mit einem der nachstehend aufgezählten Eutermängel behaftet war, so kann er Ansprüche auf Rücknahme des Tieres stellen, wenn der Mangel innerhalb von 8 Tagen nach der Kalbung unter Vorlage eines amtstierärztlichen Zeugnisses angezeigt wird:
  - Verödetes Euterviertel
  - Euterfistel
  - Zitzenverschluß
  - Schwacher Schließmuskel (Milchansrinnen)
  - mit einer Zitze verwachsene BeizitzeDer Käufer kann Milchansrinnen zwar sofort nach dem Auftreten reklamieren, die Rechtsmäßigkeit der Reklamation wird jedoch erst in der 5. Woche nach der Abkalbung von einem Mitarbeiter des Verbandes festgestellt. Dabei sind vom Käufer die Melkzeiten genauestens einzuhalten. Auch bei Vorliegen eines amtstierärztlichen Gutachtens hat ein Mitarbeiter des Verbandes die Reklamation an Ort und Stelle vor Melkzeitbeginn zu überprüfen. Akute Erkrankungen des Euters nach der Abkalbung (Euterentzündung) sind kein Grund für eine Reklamation. Diese ist nur möglich, wenn nachgewiesen wird, dass der Mangel bereits vor Ankauf bestand.
- Für Kühe in Milch kann aufgrund gegebener Diagnostikmöglichkeiten keine 100% Garantie hinsichtlich der Freiheit von euterpathogenen Keimen gegeben werden. Kühe mit einem positiven Schalmtestergebnis (++) oder (+++) haben jedoch ein 6- bis 8-fach höheres Risiko, dass das Euter Krankheitserreger aufweist.
- Kühe in Milch müssen bei der Übernahme vom Käufer schon im Versteigerungsstall auf obige Mängel überprüft und gegebenenfalls sofort beanstandet werden. Frischmelkende Kühe, die sich dabei nicht normal melken lassen, müssen nicht übernommen werden.
- Kühe und Kalbinnen, die sich selbst oder andere ansaugen, werden so behandelt wie Zungenschläger. Gewährleistungsfrist: 21 Tage nach dem Abkalben bzw. bei neumelkenden Tieren bis 21 Tage nach dem Ankaufstag.
- Der Verkäufer hat für folgende **Einsatzleistungen zu garantieren: BRAUNVIEH, FLECKVIEH und HOLSTEIN:**  
Der Verkäufer haftet für die von ihm angegebene Einsatzleistung. Für Einsatzleistungsgarantien ab 22 kg gelten Sonderregelungen, die jeweils bei der Winkerausgabe aufliegen.

**Generell gilt bei Fleckvieh und Braunvieh, dass die der jeweiligen Preisklasseneinstufung entsprechende Einsatzleistungsgarantie**

**erst ab einem Zuschlagpreis von € 1.100 vom Verkäufer zu garantieren ist.**

Eine Beanstandung kann erfolgen, wenn in der dritten Woche nach dem Kalben diese Leistung nicht erreicht wurde (was durch amtliche Leistungskontrolle nachzuweisen ist) und wenn das Rind nicht wegen Eutermangel, schlechter Fresslust oder Krankheit beanstandet wurde. Der Gesundheitszustand des Tieres muss während dieser Zeit völlig einwandfrei sein, - bei guter Fütterung und Haltung. Die Reklamationsfrist beträgt 21 Tage nach der Kalbung bzw. nach dem Ankaufstag. Dem Verkäufer steht das Recht zu, das Tier zurückzunehmen und binnen 21 Tagen die garantierte Leistung durch amtliche Kontrolle im eigenen Stall nachzuweisen (andernfalls ist ein Preisnachlass zu vereinbaren). Erbringt der Verkäufer den Nachweis der garantierten Leistung plus 2 kg, so hat der Käufer das Tier gegen Ersatz sämtlicher Kosten zu übernehmen. Diese Garantie gilt nur für das Bundesgebiet Österreich und nur für anerkannte tbc-, bang- und leukosefreie Betriebe.

Für Kühe in Milch, die auf Zuchtrinderversteigerungen angeboten werden, hat der Verkäufer zu garantieren, dass die im Katalog angegebene bzw. bei der Versteigerung verlaubliche Tagesmilchmenge am Betrieb des Käufers zumindest in der Höhe von 85 % erbracht wird. Gewährleistungsfrist: 21 Tage. Falls diese Leistung am Käuferbetrieb nicht erbracht wird, so kann der Verkäufer das Tier zurücknehmen und innerhalb von 21 Tagen die Leistung auf seinem Betrieb mittels amtlicher Garantiekontrolle (Abend- und Morgenkontrolle) nachweisen. In diesem Fall muss das Tier am Betrieb des Verkäufers eine Leistung von 90% der garantierten Leistung nachweisen können, damit der Leistungsnachweis als erbracht gilt und der Kauf rechtsgültig ist.

Für einen normalen Geburtsverlauf garantiert der Verkäufer nicht. Diesbezüglich besteht die Möglichkeit einer Abkalbeversicherung.

7. Weidetauglichkeit: Die weiblichen Zuchttiere werden als nicht geweidet zum Verkauf angeboten. Zur Versteigerung zugelassene geweidete Tiere werden im Katalog in den Anmerkungen ausgewiesen.

8. Muss ein Tier nach der Abkalbung im Käuferstall zurückgenommen werden, wird ein verendetes Kalb mit 20 % des Versteigerungswertes des Muttertieres bewertet.

9. Bei Kühen in Milch ohne Melkbarkeitsprüfung garantiert der Verkäufer eine Melkbarkeit von 1,80 kg/min., sofern in der Verlaublichkeitsliste keine gesonderte Angabe gemacht wird. Eine Reklamation muss innerhalb von 7 Tagen erfolgen!

**VI. Gewährleistungsbestimmungen für Kälber**

Der Verkäufer haftet im Besonderen für folgende Mängel: Zungenschlagen, Rachitis, Nabelbruch und Zwitter. Die Mängel sind durch ein amtstierärztliches Zeugnis nachzuweisen. Zuchtkälber müssen generell enthornt sein.

Die Regelung erfolgt auf Schlachtpreisbasis. Der Verkäufer garantiert ferner dafür, dass das Kalb von der Milch entwöhnt ist. Ist das Kalb noch nicht entwöhnt, ist dies vom Verkäufer anzugeben und im Katalog anzuführen.

**VII. Gewährleistungsausschluss**

Übersteigt der zu erwartende Schlachterlös des Kauftieres (zuzüglich eines vorhandenen Kalbwertes bei Kauf von trächtigen Tieren) den ursprünglichen Kaufpreis, wird das Recht auf Gewährleistung ausgeschlossen.

**VIII. Gewährleistungsfristen**

Diese gelten nur für Verkäufe innerhalb der Grenzen Österreichs. Bei Verkäufen außerhalb Österreichs sind Beanstandungen nur am Versteigerungstag und -ort mit Bestätigung des zuständigen Amtstierarztes möglich.

**Der Verkäufer haftet für:**

Deckinfektion .....nur am Versteigerungstag

Wesentliche Schäden und Mängel,

verborgen oder festgestellt.....14Tage

Reaktionstüberkulose, Bazillus Bang, Leukose, IBR-IPV: Beanstandungen sind nur möglich bei sofortiger Nachuntersuchung im Marktstall durch den Amtstierarzt.

**Erhebliche Euterfehler**

bei trag. Tieren und bis 8Tage nach der Abk...8Tage

bei Kühen in Milch.....bei Übernahme

Schwacher Schließmuskel (Milchschlüsseln)...14Tage

Einsatzleistung (nach Abkalbung).....21Tage

**Scheidenvorfall**

a) bei neu melkenden Kühen.....14Tage

b) bei tragenden Tieren endet die Gewährleistungsfrist mit der ersten Abkalbung am Betrieb des Käufers.

Zungenschlagen.....21Tage

Knochenweiche.....14Tage

Deckfähigkeit.....8 Wochen

Fruchtbarkeit bei Stieren.....4 Monate

Trächtigkeit.....laut Rinderzucht Austria - Bestimmungen

Beanstandungen bis spätestens.....8Tage

nach der Abkalbung (spätestens am 320. Tage nach angegebenem letzten Belegdatum)

**Schiedsgericht**

1. Meinungsverschiedenheiten und Streitigkeiten, die anlässlich eines Ankaufes bei einer Absatzveranstaltung bzw. bei genehmigten Stallkäufen entstehen, sind **grundsätzlich zwischen den Parteien direkt** auszugleichen.

2. Ist ein direkter Ausgleich nicht möglich, kann von der Verbandsleitung (nachdem sie beide Parteien gehört hat) ein **Ausgleichsvorschlag** eingeholt werden.
3. Wird dieser Ausgleichsvorschlag nicht angenommen, werden alle **Streitigkeiten**, soweit sie sich nicht ausdrücklich auf die Zahlung des Kaufpreises oder Unkosten zufolge Bestehens oder Nichtbestehens einer Gewährleistungspflicht gemäß den Verkaufsbestimmungen beziehen, **unter Ausschluss der ordentlichen Gerichte durch ein Schiedsgericht endgültig entschieden**, dass der für den Verkauf zuständige Zuchtverband bestellt.
4. Das vom Verband gewählte Schiedsgericht besteht aus 3 Mitgliedern. Es entscheidet mit Stimmenmehrheit. Der Schiedsspruch ist für Verkäufer und Käufer bindend. Die unterliegende Partei trägt die Kosten des Schiedsgerichtes. Bei einem Vergleich tragen beide Parteien die Kosten je zur Hälfte.
5. Erscheint eine ordnungsgemäß geladene Partei nicht zu Verhandlung, kann das Schiedsgericht trotzdem eine rechtskräftige Entscheidung fällen. In das Schiedsgericht kann jede Partei einen Vertreter mit beratender Stimme, der aktiver Herdebuchzüchter ist, entsenden.
6. Die Einberufung des Schiedsgerichtes hat acht Tage vor dem Verhandlungstermin zu erfolgen.

**Zeichenerklärung**

-A- = Herdebuchestufung

\*31.10.98 = Geburtsdatum des Tieres

25 % RF = Fremdrossenanteil

Z = Zwilling

Bio = Zuchttiere aus Biobetrieb

Silofrei

Geweidet

Gealpt (letzte Weideperiode)

Laufst. = Laufstallhaltung

(Es gelten die letzten 4 Monate der Haltung)

Eigenleistung / Mutter- u. Großmütterleistungen

z.B: 6/6 6342-4,83-3,46-526 bedeutet, daß die Kuh bei 6 Abkalbungen und 6 Vollabschlüssen (oder

Standardlaktationen) im Durchschnitt 6342 kg Milch mit 4,83 % Fettgehalt und 3,46 % Eiweiß mit 526 Fett- und Eiweiß kg erzielt hat.

3.: Höchstleistung in der 3. Lakt.

T: Teilabschluss

z. B: 186T.: Teilabschluss mit 186Tage

**VM:** Durchschnittsleistung der Vatermutter

**MM:** Durchschnittsleistung der Muttermutter

**M:** Durchschnittliches Minutengemelk

z.B.: 2. -2.2--46

2. Laktation D.Min.Gem./kg EI

46=46 % der Milchmenge wurde aus den

Vordervierteln gemolken.

**Exterieur:** z.B. E: 2. 7-7-6-7 WH: 137 bedeutet

Bewertung in der 2. Laktation

Rahmen: 7 Bemusk.: 7 Form: 6 Euter: 7

Skala: 1-9; 1 = sehr schlecht, 9 = sehr gut

**Wh:** Widerristhöhe in cm

**Z:** Züchter des Tieres

**B:** Besitzer des Tieres

**Z-StD.:** Stalldurchschnitt des Zuchtbetriebes

**Bs-StD.:** Stalldurchschnitt des Besitzers

Zuchtwerte z.B. 117 118 -93 +0,61 +,015 (57)

GZW MW Mkg F% E% (Sicherheit).

(A) Leistung von gealpten Kühen

(\*M) SMA -Träger

Name (\*M) SMA -Anlagenträger

Name (A) -Anlagenträger Spinnengliedrigkeit

DW... Tier ist Anlagenträger für Zwergwuchs

TP... Tier ist Anlagenträger für Trombopathie

FH... Tier ist Anlagenträger für Minderwuchs

ZDL... Tier ist Anlagenträger für „Zinkmangel“

**V:** Tier ist über Österr. Hagelversicherung Tierversichert

**KPP** Klauenpflegeprotokoll

AMS = Automatisches Melksystem

GTP = Gentechnikfreie Produktion

GTF = Gentechnikfreie Produktion gemäß Richtlinien der „Gentechnikfreie Produktion“, von Lebensmitteln und deren Kennzeichnung, Zertifizierung durch LKV Austria

TMR = Totalmischration

## Preisklasseneinstufung auf Versteigerungen

### Fleckvieh

#### Preisklasseneinstufung – weibliche Zuchtrinder

a) Kühe, Jungkalbinnen, Zuchtkälber (Fleckvieh und Braunvieh)

Kühe, Jungkalbinnen und Kälber werden nach dem Alter gereiht. Bei Kühen in Milch wird die vom Verkäufer garantierte aktuelle Milchleistung in der Verlautbarungsliste angegeben. Die Verlautbarungsliste ist integrierender Bestandteil des Verkaufskataloges und ist vor Versteigerungsbeginn im Marktbüro zu beziehen.

b) Trächtige Kalbinnen (Fleckvieh und Braunvieh)

Der Verkäufer garantiert für die von ihm angegebene Einsatzleistung am Betrieb des Käufers.

Folgende Einsatzleistungsgarantien sind vorgesehen:

- 26 kg (Braunvieh)
- 24 kg
- 22 kg
- 20 kg
- 18 kg

Ohne Einsatzleistungsgarantie (Preisklasse III)

Sollte die garantierte Einsatzleistung am Betrieb des Käufers nicht erbracht werden (amtliche Milchleistungskontrolle innerhalb von drei Wochen nach der Abkalbung), so kann am Heimbetrieb des Verkäufers der Nachweis der Milchleistung erbracht werden, wobei dafür ein Sicherheitszuschlag von 2 kg erforderlich ist (Beispiel: Garantierte Einsatzleistung 20 kg. Am Betrieb des Verkäufers muss eine Leistung von 22 kg nachgewiesen werden, um die Leistungsgarantie zu erfüllen).

Die garantierte Einsatzleistung von

- 26 kg wird ab einem Zuschlagspreis von EUR 1.600,-
- 24 kg wird ab einem Zuschlagspreis von EUR 1.400,-
- 22 kg wird ab einem Zuschlagspreis von EUR 1.200,- gewährleistet.

Bei Zuschlagspreisen unter diesem Niveau wird eine um 2 kg geringere Einsatzleistung garantiert.

Generell gilt die jeweilige Einsatzleistungsgarantie erst ab einem Zuschlagspreis von EUR 1.100,-

### Stiere – Zuchtbucheinstufung

Voraussetzung für die Einstufung eines Stieres in die Hauptabteilung des Zuchtbuches ist, dass väterlicher- und mütterlicherseits 2 Generationen Abstammung mit Einstufung in die Hauptabteilung des Herdebuches der Rasse gegeben sind.



# Rind Steiermark



**TRABOCH**

Tel: 03833-20070-10  
info@rind-stmk.at

**GREINBACH**

Tel: 03332-61994-10  
info@rind-stmk.at

[www.rind-stmk.at](http://www.rind-stmk.at)

## Beurteilungskommission der Stiere

Matthias Bischof, Obmann  
DI Peter Stückler, Geschäftsführer

### Aufstellung der aufgetriebenen Tiere

Zuchtkälber weiblich	Kat. 1 - 19	=	19
Jungkalbinnen	Kat. 20 - 30	=	11
FV Trächtige Kalbinnen	Kat. 31 - 34	=	4
FV Stiere	Kat. 35 - 42	=	8
FV Jungkühe	Kat. 43 - 92	=	50
FV Kühe in Milch	Kat. 93 - 96	=	4
<b>Gesamt</b>			<b>96</b>

# 1. GENOSTAR®-SALE

*Ein Zuchtprogramm für die ganze Welt*



 **07** Samstag, 07. Februar 2026

- \* Betriebsbesichtigungen auf Wunsch möglich
- \* 17-20 Uhr Besichtigung der Tiere
- \* 19-20 Uhr Freibier
- \* ab 20 Uhr Auktion
- \* anschließend Jungzüchterparty

### Angebot:

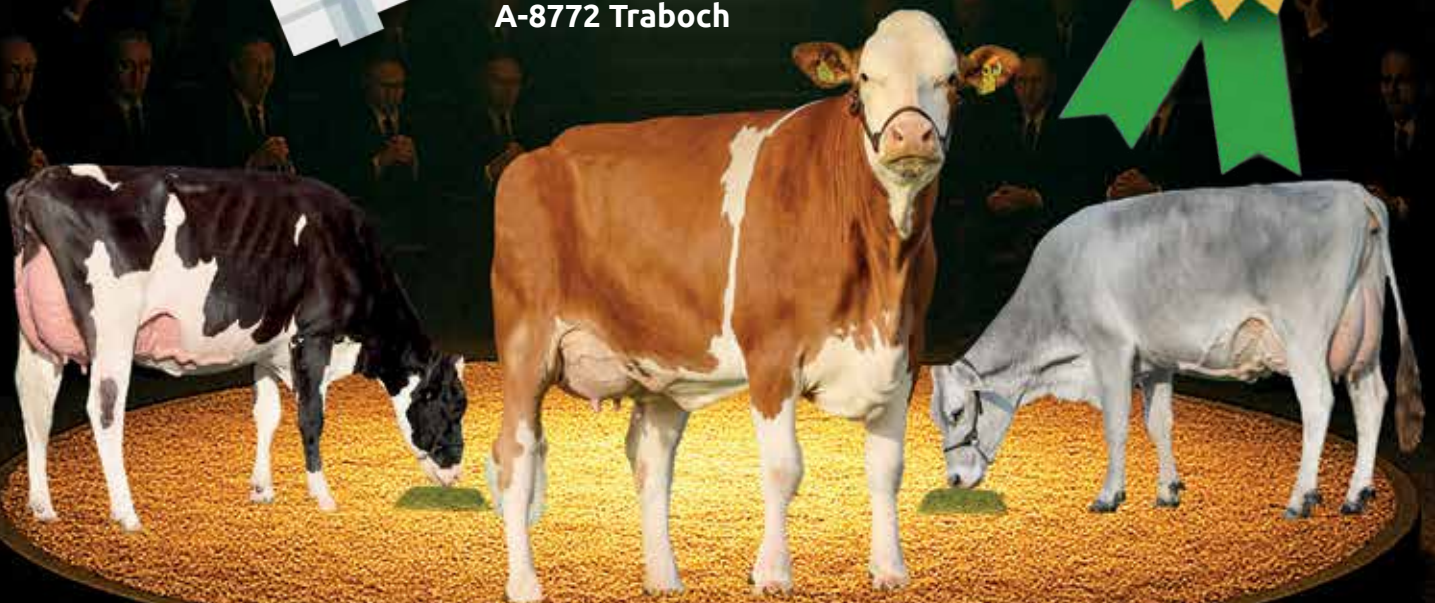
*Jungrinder  
Kühe in Milch  
Embryonen*

### Rassen:

*Fleckvieh, Holstein  
Brown Swiss,  
Jersey*



Rinderzuchtzentrum  
Industriepark West 7  
A-8772 Traboch



 Rind  
Steiermark

**Kontakt Treuhandkauf:**  
**Ferdinand Haas +43 664 1163953**

 **NOE GENETIK**  
RINDERZUCHTVERBAND



 **CRV**  
BETTER COWS > BETTER LIFE

 **GENOSTAR**  
RINDERBESAMUNG



 **RINDERZUCHT SALZBURG**

# Zuchtkälber weiblich

Kat.Nr.: 1 bis 19

Die detaillierten Zuchtwerte der genotypisierten weiblichen Tiere liegen im Marktbüro auf

<b>1 AT 52 7075 202 HESTER</b>	-A- *10.11.25 V,	
V:AT 65 0943 788 GS STEINMANN FLg135 121 +985-0,11-0,07(89) M:AT 87 2218 568 HEDERA FL 101 106 +76+0,07+0,06(69) 6/4 8527-4,68-3,75-719 -A- 2. 8609-4,78-3,77-736 1.83-75-82-82 K148 M:1-2,82	VV:AT 65 3730 974 GS SPUTNIK	VM: 5/4 11618-4,19-3,52-896
	MV:AT 78 1071 729 GS EQUADOR	FLg106 108 +295+0,02+0,00(99)
	MM: +7/6 8879-4,17-3,58-688	-A- 6. 11815-4,10-3,30-874
	MMV:DE 09 47470606 WEB	

<b>2 AT 53 2830 602 KARIN</b>	-A- *24.10.25 V,Laufst.,	
V:AT 76 6928 588 GS MACH MIPp* FLg120 113 +449+0,06-0,03(84) EX 105/ 96/112/111/( 98) FLg127 111 +332+0,09+0,00(87) M:AT 50 7286 374 KLARIN FLg111 110 +582-0,09-0,09(91) 4/3 9754-3,59-3,41-683 -A- 3. 10407-3,94-3,50-774 1.80-77-85-82 K146 M:1-2,01	VV:DE 09 56329533 MERKEL1 PP*	VM: 2/1 9158-4,49-3,42-724
	MV:DE 09 53104350 WELTMACHT	FLg113 116 +706+0,00-0,07(99)
	MM: +3/2 9523-4,05-3,56-725	-A- 2. 9367-4,46-3,68-762
	MMV:DE 09 51178198 VERTIGO	

<b>3 AT 53 3276 702 GUNDE</b>	-A- *08.10.25 V,Laufst.,GTP,	
V:AT 58 8031 389 GS WILDTRAPP* FLg118 109 +512-0,10-0,08(84) EX 111/103/ 99/106/( 98) FLg139 121 +1271-0,20-0,19(88) M:AT 32 6696 138 GUNDI FL 99 95 +78-0,20-0,06(82) 8/7 10093-3,69-3,23-699 -A- 3. 11083-3,75-3,26-778 2.85-82-88-91 K151 M:1-2,77	VV:AT 73 6267 574 WIRBELWINP*S	VM: 3/2 10117-4,06-3,24-739
	MV:AT 68 2079 528 GS WERTVOLL	FLg95 111 +425+0,06-0,06(99)
	MM: +7/7 8461-3,35-3,22-556	-A- 2. 9983-3,57-3,34-689
	MMV:AT 83 5948 816 GS RED BUL	

<b>4 AT 99 7062 889 RESI</b>	-A- *04.10.25 Z V,GTP,TMR,	
V:DE 09 58034093 HOCKEY P*S FLg116 107 +421-0,12-0,04(84) EX 118/104/108/116/(101) FLg133 115 +743-0,19+0,00(86) M:AT 64 7137 874 ROMY P Pp* FLg112 110 +435-0,07+0,01(90) 3/2 9796-3,99-3,60-744 -A- 2. 11119-4,00-3,62-847 1.79-80-82-84 K144 M:1-2,77	VV:DE 09 56790180 HEILFROH P*S	VM:DE 09 56083103 GOBE
	MV:AT 42 2587 868 MERCEDESPP*	FLg122 114 +425-0,01+0,08(99)
	MM: +8/7 10025-3,86-3,67-755	-A- 2. 11160-3,68-3,62-815
	MMV:AT 83 9332 519 GS INSEPP*	

## Zuchtkälber weiblich

<b>5 AT 99 7063 989 ROLI Pp*</b>		-A- *04.10.25 Z V,GTP,TMR,	
FLg122 113 +540-0,10+0,03 (84) EX 93/101/116/107/(102)	V:DE 09 58034093 HOCKEY P*S	VV:DE 09 56790180 HEILFROH P*S	
	FLg133 115 +743-0,19+0,00 (86)	VM:DE 09 56083103 GOBE	
	M:AT 64 7137 874 ROMY P Pp*	MV:AT 42 2587 868 MERCEDES Pp*	
	FLg112 110 +435-0,07+0,01 (90)	FLg122 114 +425-0,01+0,08 (99)	
	3/2 9796-3,99-3,60-744	MM: +8/7 10025-3,86-3,67-755	
	-A- 2. 11119-4,00-3,62-847	-A- 2. 11160-3,68-3,62-815	
	1.79-80-82-84 K144 M:1-2,77	MMV:AT 83 9332 519 GS INSEPp*	

<b>6 AT 37 7655 502 HELENE</b>		-A- *24.09.25 V,	
FLg122 108 +16+0,13+0,12 (84) EX 108/108/108/119/(101)	V:DE 09 57969830 WUNDAWERK	VV:AT 19 5270 174 GS WUNDAWUZI	
	FLg135 113 +526-0,08+0,02 (89)	VM: 2/1 11287-4,41-3,81-928	
	M:AT 18 7140 489 HANNELORE	MV:DE 09 55488812 HEPHAISTOS	
	FLg106 95 -572+0,24+0,16 (87)	FLg119 106 -18+0,12+0,10 (99)	
	EL.25,8-4,10-3,51	MM: +8/8 7997-4,32-3,55-630	
	-A- 111T. 2417-4,27-3,67-192	-A- 7. 8594-4,92-3,58-731	
	M:1-1,80	MMV:DE 09 45937492 OBI	

<b>7 AT 99 8306 801 MEDI</b>		-A- *24.09.25 V,Laufst.,	
	V:AT 58 8031 389 GS WILDTRAPP*	VV:AT 73 6267 574 WIRBELWINP*S	
	FLg139 121 +1271-0,20-0,19 (88)	VM: 3/2 10117-4,06-3,24-739	
	M:AT 21 1015 288 MONA	MV:AT 51 4740 229 GS DER BEST	
	FL 103 106 +27+0,19+0,01 (67)	FLg111 113 +458+0,06-0,02 (99)	
	3/2 7071-4,40-3,69-572	MM: +9/8 7882-4,23-3,45-605	
	-A- 2. 7839-4,46-3,65-635	-A- 3. 9608-4,31-3,48-748	
	1.82-80-82-80 K147 M:1-1,95	MMV:AT 84 1069 834 WAL	

<b>8 AT 70 0658 301 AUTUMN</b>		-A- *22.09.25 GTP,	
FLg127 119 +778-0,03-0,04 (84) EX 101/ 95/110/105/( 97)	V:DE 08 18394547 HILLCREST	VV:DE 09 56869491 HIGHNESS	
	FLg136 127 +891+0,11+0,01 (88)	VM: 2/1 10108-4,15-3,54-777	
	M:AT 62 9067 388 AUGUSTINA	MV:AT 98 9327 769 WINTERTRAUM	
	FLg121 105 +396-0,16-0,05 (91)	FLg128 109 +791-0,29-0,12 (99)	
	2/1 9192-3,44-3,50-638	MM: 4/3 11018-3,87-3,40-800	
	-A- 1. 9192-3,44-3,50-638	-A- 3. 12620-3,83-3,52-927	
	1.83-81-81-83 K146 M:1-3,25	MMV:DE 09 51697464 HERMELIN	

<b>9 AT 70 0657 201 DALLAS</b>		-A- *11.09.25 GTP,	
FLg130 112 +480-0,01-0,03 (84) EX 96/109/107/108/(103)	V:DE 09 58220414 SCOTTY	VV:AT 65 3730 974 GS SPUTNIK	
	FLg142 117 +499+0,11+0,01 (89)	VM: 1/1 8744-4,68-3,59-723	
	M:AT 09 6635 989 DURANGO	MV:AT 73 6267 574 WIRBELWIP*S	
	FLg120 102 +452-0,19-0,14 (90)	FLg134 107 +807-0,25-0,22 (99)	
	EL.23,1-3,33-3,35	MM: +3/3 8910-3,89-3,57-666	
	-A- 124T. 3648-3,36-3,45-248	-A- 3. 10310-3,72-3,69-764	
	1.79-83-79-78 K145 M:1-3,79	MMV:AT 03 9867 568 GS W1	

## Zuchtkälber weiblich

<b>10 AT 99 7060 689 MILKA</b>	-A- *07.09.25 V,GTP,TMR,	
FLg118 118 +593+0,03+0,03(85) EX 123/ 89/105/111/( 98)	V:AT 81 5970 288 GS DORADO	VV:AT 10 4570 274 GS DELUXE
	FLg137 123 +825-0,02+0,03(89)	VM: 5/5 11835-3,97-3,77-916
	M:AT 81 4987 669 MARLIES	MV:AT 36 4261 168 WEISSENSEE
	FLg102 110 +345-0,03+0,04(91)	FLg125 117 +717-0,14+0,04(99)
	4/3 10986-4,16-3,62-855	MM: +8/7 10589-4,12-3,56-813
	-A- 3. 11853-4,20-3,77-944	-A- 5. 11676-4,06-3,55-889
	1.84-80-83-79 K148 M:1-2,56	MMV:AT 54 2420 119 GS MOUNTEV

<b>11 AT 53 3270 102 PIA</b>	-A- *27.08.25 V,Laufst.,GTP,	
FLg112 101 +180-0,10-0,03(85) EX 105/105/102/115/(106)	V:DE 09 57165910 HEISS	VV:DE 09 54210676 HASHTAG
	FLg139 118 +834-0,12-0,03(91)	VM: 5/4 11568-4,31-3,59-914
	M:AT 68 5863 228 PAULA	MV:DE 08 15291917 MANOR
	FL 94 92 -259-0,09+0,04(75)	FLg101 97 +94-0,19-0,02(99)
	+8/7 8882-3,95-3,53-665	MM: +8/7 8871-4,20-3,64-695
	-A- 5. 10485-3,89-3,46-772	-A- 7. 9689-4,38-3,63-775
	E:2.7-6-7-8 M:1-2,54	MMV:DE 08 13516428 WILLE

<b>12 AT 39 8157 602 SAFIRA</b>	-A- *18.08.25 V,Laufst.,GTP,TMR,	
FLg109 105 +253+0,04-0,07(87) EX 105/ 89/108/107/( 99)	V:DE 09 54344202 MCGYVER	VV:DE 09 45592650 MACBETH
	FLg129 117 +749-0,02-0,05(99)	VM: 5/4 12513-4,10-3,95-1007
	M:AT 58 4042 538 STAR	MV:AT 50 7499 218 GS WALCH
	FL 95 94 -80-0,08-0,07(76)	FLg95 96 -58-0,13+0,00(99)
	+7/6 8905-3,76-3,43-640	MM: +7/6 10160-4,17-3,36-765
	-A- 2. 9533-4,00-3,45-710	-A- 3. 11480-4,46-3,50-914
	1.79-83-80-75 K143 M:1-2,92	MMV:AT 75 1950 316 GS RASTERM

<b>13 AT 39 8154 302 MERLE</b>	-A- *17.08.25 V,Laufst.,GTP,TMR,	
FLg107 107 +152+0,05+0,03(84) EX 110/ 99/113/106/( 99)	V:AT 76 6928 588 GS MACH MIPp*	VV:DE 09 56329533 MERKEL1 PP*
	FLg127 111 +332+0,09+0,00(87)	VM: 2/1 9158-4,49-3,42-724
	M:AT 21 7755 138 MERLE	MV:DE 09 49344578 VAENOMENAL
	FL 93 91 -386+0,01+0,06(84)	FLg99 99 -587+0,39+0,19(99)
	+8/7 8481-3,88-3,62-636	MM: +6/5 10423-3,51-3,21-700
	-A- 3. 9273-4,61-3,80-779	-A- 4. 12389-3,45-3,25-830
	E:1.8-7-8-6 M:1-2,00	MMV:AT 58 5421 117 GS VENDETT

<b>14 AT 53 2693 102 PAULINE</b>	-A- *15.08.25 V,Laufst.,GTP,	
FLg121 105 +204-0,02+0,01(85) EX 108/107/ 99/122/(101)	V:DE 09 57969830 WUNDAWERK	VV:AT 19 5270 174 GS WUNDAWUZI
	FLg135 113 +526-0,08+0,02(89)	VM: 2/1 11287-4,41-3,81-928
	M:AT 95 9853 269 PERLE	MV:DE 09 51821433 HAYABUSA
	FLg103 104 +83+0,11-0,02(91)	FLg115 114 +840-0,09-0,16(99)
	4/3 8192-4,50-3,64-667	MM: 8/7 9727-4,37-3,54-770
	-A- 3. 8610-4,88-3,64-734	-A- 7. 10476-5,40-3,47-930
	1.80-80-85-81 K145 M:1-3,54	MMV:DE 09 45875179 WATT

## Zuchtkälber weiblich

<b>15 AT 70 0650 401 DIADEM</b>	-A- *13.08.25 GTP,	
FLg125 107 +258+0,04-0,02 (84) EX 98/105/109/104/( 99)	V:AT 58 8031 389 GS WILDTRAPP*	VV:AT 73 6267 574 WIRBELWINP*S
	FLg139 121 +1271-0,20-0,19(88)	VM: 3/2 10117-4,06-3,24-739
	M:AT 62 9068 488 DIAMOND	MV:AT 98 9327 769 WINTERTRAUM
	FLg117 107 -276+0,34+0,20(91) 2/1 8078-4,86-4,08-722	FLg128 109 +791-0,29-0,12(99)
-A- 1. 8078-4,86-4,08-722	MM: +3/2 7358-5,27-4,01-683	-A- 1. 7962-5,12-3,74-705
1.82-82-86-82 K146 M:1-3,27	MMV:DE 09 50350294 VARTA	

<b>16 AT 85 7211 501 FIONA</b>	-A- *08.08.25 V,Laufst.,GTP,	
	V:AT 58 8031 389 GS WILDTRAPP*	VV:AT 73 6267 574 WIRBELWINP*S
	FLg139 121 +1271-0,20-0,19(88)	VM: 3/2 10117-4,06-3,24-739
	M:AT 77 9472 574 FRANZI	MV:AT 26 7174 169 GS WUHUDLER
	FL 105 106 +103+0,06+0,04(70) 3/2 9085-4,59-3,46-731	FLg132 123 +1013-0,14+0,01(99)
-A- 2. 10348-4,64-3,53-846	MM: +4/4 7960-4,42-3,62-641	-A- 4. 9275-4,33-3,49-725
1.81-81-81-81 K147 M:1-2,80	MMV:DE 09 48300739 DAX	

<b>17 AT 77 0164 301 BIBER</b>	-A- *07.08.25 V,Laufst.,TMR,	
FLg135 137 +1110+0,10+0,10(84) EX 120/ 85/ 96/106/(101)	V:AT 33 8541 988 MONORON	VV:DE 09 53347849 MONOPOLY P*S
	FLg137 124 +636+0,06+0,14(88)	VM: 3/3 10149-6,20-4,12-1047
	M:AT 85 5582 688 BUCH	MV:AT 11 7518 768 GS MARKANT
	FLg120 123 +580+0,15+0,11(88) 2/1 7685-4,65-3,82-651	FLg112 110 +379-0,04+0,02(97)
-A- 1. 7685-4,65-3,82-651	MM: +6/5 10334-4,20-3,56-801	-D- 5. 11692-4,35-3,49-917
1.84-75-80-81 K152	MMV:DE 09 40100513 WALDBRAND	

<b>18 AT 77 0165 401 GERTA</b>	-A- *07.08.25 V,Laufst.,TMR,	
FLg123 112 +450+0,01+0,00(84) EX 98/ 96/108/112/(106)	V:DE 09 57718830 SPACE Pp*	VV:AT 65 3730 974 GS SPUTNIK
	FLg134 116 +573+0,00+0,02(89)	VM: 2/2 10211-4,28-3,64-810
	M:AT 85 5613 388 GERTRUDE	MV:AT 82 4640 769 GS WOWARD
	FLg109 110 +171+0,08+0,09(89) EL.21,0-4,31-3,35	FLg112 116 +259+0,35+0,01(99)
-A- 110T. 2477-4,34-3,52-195	MM: 7/6 9153-4,30-3,73-735	-A- 3. 11082-4,28-3,63-876
1.83-79-84-85 K147 M:1-2,18	MMV:DE 09 44108728 RALDI	

<b>19 AT 67 7954 301 LAUREEN</b>	-A- *05.08.25	
FLg120 118 +847-0,05-0,08(87) EX 104/107/ 98/113/(103)	V:AT 51 4740 229 GS DER BESTE	VV:DE 09 48300739 DAX
	FLg111 113 +458+0,06-0,02(99)	VM: 10/9 10798-4,46-3,34-843
	M:AT 66 3757 669 LYDIA	MV:AT 91 3133 329 GS HERZTAKT
	FL 115 117 +806-0,05-0,10(77) 3/2 9605-3,96-3,32-699	FLg122 117 +754-0,02-0,05(99)
-A- 1. 9979-4,06-3,38-742	MM: 7/6 6881-4,59-3,80-577	-C- 3. 7448-4,53-3,65-609
M:1-2,05	MMV:DE 09 49731115 HERZ	

# Jungkalbinnen

Kat.Nr.: 20 bis 30

Die detaillierten Zuchtwerte der genotypisierten weiblichen Tiere liegen im Marktbüro auf

<b>20 AT 39 7332 602 SEVILLA Pp*</b> -A- *30.07.25 GTP,		
FLg121 114 +305+0,11+0,08 (84) EX 101/111/103/112/(102)	V:DE 09 58580925 MEDEON P*S	VV:AT 72 3751 474 MAHINDRA P*S
	FLg136 119 +898-0,12-0,05 (86)	VM: 2/2 10089-4,31-3,51-789
	M:AT 96 3390 674 SYDNEY	MV:DE 09 54382886 ZEIGER
	FLg120 111 +291+0,06+0,04 (91)	FLg139 120 +763-0,03+0,03 (99)
	3/2 9028-4,34-3,84-738	MM: +4/4 7471-4,51-3,63-608
	-A- 2. 9745-4,45-4,01-824	-A- 4. 8278-4,69-3,63-689
	1.79-80-78-83 K143 M:1-2,28	MMV:DE 09 48636664 HARIBO

<b>21 AT 53 2689 502 NAOMI</b> -A- *28.07.25 V,Laufst.,GTP,		
FLg121 116 +721-0,04-0,07 (84) EX 122/ 99/109/123/(102)	V:DE 09 58926701 STRADIVARI	VV:AT 46 2742 874 SUPERBOY
	FLg130 120 +815+0,04-0,07 (88)	VM: 2/2 12187-3,77-3,34-868
	M:AT 56 3933 938 NANNERL	MV:AT 30 3304 428 HERZSCHLAG
	FLg109 119 +963-0,15-0,07 (92)	FLg103 123 +774+0,15-0,03 (99)
	7/6 10071-4,13-3,54-772	MM: 10/9 9523-4,07-3,49-720
	-A- 3. 11067-4,09-3,61-852	-A- 4. 11454-4,09-3,55-876
	1.84-80-82-82 K145 M:1-2,70	MMV:AT 54 2420 119 GS MOUNTEV

<b>22 AT 77 0162 101 SCHLAF</b> -A- *22.07.25 V,Laufst.,TMR,		
FLg121 106 +216-0,04+0,04 (84) EX 99/101/112/121/(101)	V:DE 09 57969830 WUNDAWERK	VV:AT 19 5270 174 GS WUNDAWUZI
	FLg135 113 +526-0,08+0,02 (89)	VM: 2/1 11287-4,41-3,81-928
	M:AT 85 5585 988 SCHATZ	MV:AT 66 5790 269 GS WEXFORD
	FLg114 106 +157-0,01+0,06 (89)	FLg119 109 +148+0,05+0,13 (99)
	2/1 6755-4,15-3,74-533	MM: +5/4 8322-3,93-3,61-628
	-A- 1. 6755-4,15-3,74-533	-A- 4. 9235-3,93-3,55-690
	1.83-82-79-77 K150	MMV:AT 96 1447 328 GS WATTKIN

<b>23 AT 70 1003 201 MAJA</b> -A- *14.07.25 V,Laufst.,GTP,TMR,		
FLg111 104 +323-0,08-0,06 (84) EX 95/ 89/ 99/105/( 99)	V:AT 69 5974 188 JACKSON	VV:DE 09 56066917 JEDI
	FLg126 120 +1074-0,20-0,09 (88)	VM: 5/4 8886-4,53-3,69-730
	M:AT 92 6357 338 MAYA	MV:AT 11 7339 119 JANDA
	FL 99 92 -184-0,09-0,01 (77)	FLg107 97 -212+0,04+0,03 (99)
	+6/5 8807-4,03-3,59-671	MM: +6/5 10423-3,51-3,21-700
	-A- 3. 9971-3,99-3,60-756	-A- 4. 12389-3,45-3,25-830
	1.78-81-80-79 K144 M:1-2,10	MMV:AT 58 5421 117 GS VENDETT

Jungkalbinnen

<b>24 AT 76 7740 501 KAISERIN</b> -A- *26.05.25 V,Laufst.,		
FLg116 110 +265+0,07+0,02(85) EX 110/ 90/107/114/(100)	V:DE 09 57969830 WUNDAWERK FLg135 113 +526-0,08+0,02(89)	VV:AT 19 5270 174 GS WUNDAWUZI VM: 2/1 11287-4,41-3,81-928
	M:AT 87 6941 168 KISSI FLg111 103 -217+0,24+0,09(91) 5/4 8872-4,57-3,63-727	MV:DE 09 51041694 IMPERATIV FLg114 106 -182+0,28+0,14(99)
	-A- 3. 9513-4,75-3,76-810 1.78-77-85-84 K146 M:1-2,15	MM: +9/8 9150-4,26-3,51-711 -A- 8. 10304-4,34-3,59-817
		MMV:AT 87 6316 117 GS VOGT

<b>25 AT 76 7731 401 KLARINETT Pp*</b> -A- *23.04.25 13,9% RF V,Laufst.,		
FLg123 112 +540-0,02-0,07(83) EX 94/ 90/105/110/(102)	V:AT 76 6928 588 GS MACH MIPp* FLg127 111 +332+0,09+0,00(87)	VV:DE 09 56329533 MERKEL1 PP* VM: 2/1 9158-4,49-3,42-724
	M:AT 12 6183 538 Karo FLg96 104 +225+0,06-0,09(89) +8/7 9459-4,33-3,62-752	MV:AT 20 4266 828 GS WIBERG FLg106 99 -415+0,35+0,07(99)
	-C- 6. 11074-4,13-3,53-849 1.79-77-77-79 K144 M:1-2,69	MM: +8/8 8505-3,57-3,10-567 -D- 6. 9919-3,82-3,07-684
		MMV:CA 10.700.348 JOYBOY RED

<b>26 AT 63 3113 101 KALENA</b> -A- *12.04.25 V,Laufst.,		
FLg128 116 +103+0,40+0,10(84) EX 84/ 93/108/113/( 91)	V:DE 09 57672781 SPOILER FLg134 117 +681-0,01-0,05(88)	VV:AT 65 3730 974 GS SPUTNIK VM: 1/1 7688-4,10-3,55-588
	M:AT 85 1378 988 Karosa FLg118 120 +12+0,55+0,17(88) EL.33,4-4,88-3,04	MV:AT 82 4640 769 GS WOWARD FLg112 116 +259+0,35+0,01(99)
	-A- 272T. 7182-5,25-3,82-651 1.80-80-83-84 K145 M:1-2,80	MM: 4/4 9516-4,36-3,72-769 -C- 3. 10472-4,52-3,73-864
		MMV:DE 09 52479429 GS ZERO ON

<b>27 AT 67 8157 901 HOCHZEIT</b> -A- *01.04.25 Weide,Laufst., TMR,		
FLg121 113 +488+0,04-0,04(85) EX 101/101/109/109/(104)	V:AT 69 5925 188 GS HELLSTONE FLg129 115 +733-0,06-0,09(88)	VV:AT 57 1984 669 GS HELLSTORM VM: +4/2 7203-4,65-3,90-616
	M:AT 04 4968 288 HONIG FLg115 113 +391+0,01+0,05(90) 2/1 7156-4,91-3,50-602	MV:DE 09 51373137 WORLDCUP FLg118 109 +578-0,14-0,06(99)
	-A- 1. 7156-4,91-3,50-602 1.82-80-82-87 K144 M:1-2,60	MM: +1/1 7399-4,47-3,47-587 -A- 1. 7399-4,47-3,47-587
		MMV:DE 08 16589529 HILFINGER

<b>28 AT 45 0549 901 BARONESS</b> -A- *06.12.24 V,Laufst.,		
	V:AT 91 3133 329 GS HERZTAKT FLg122 117 +754-0,02-0,05(99)	VV:AT 30 3304 428 HERZSCHLAG VM: +9/8 8529-4,78-3,59-713
	M:AT 67 5240 988 BABSI FL 110 116 +407+0,13+0,01(62) 1/1 8819-4,43-3,37-688	MV:AT 51 4740 229 GS DER BEST FLg111 113 +458+0,06-0,02(99)
	-A- 1. 8819-4,43-3,37-688 M:1-2,65	MM: 5/4 8134-4,72-3,94-704 -C- 4. 8735-4,77-4,10-775
		MMV:AT 78 1071 729 GS EQUADOR

Jungkalbinnen

<b>29 AT 96 4261 989 HONOLULU</b> -A- *11.08.24 V,Weide,Laufst.,		
	V:AT 10 4570 274 GS DELUXE FLg136 131 +810+0,31+0,06(99)	VV:AT 95 3502 538 GS DEFACTO VM: 5/5 10603-4,97-3,74-924
	M:AT 02 0809 638 HORDA FL 84 82 -412-0,12-0,12(75) +6/5 7047-3,95-3,12-498	MV:DE 09 48271424 MINT FLg100 101 +339-0,20-0,09(99)
	-A- 1. 7762-4,21-3,25-579 2.73-77-83-82 K141 M:1-2,62	MM: +5/4 7741-4,69-3,39-626 -C- 3. 8511-4,68-3,46-692
		MMV:AT 61 7783 345 GS RUM

<b>30 AT 96 4258 589 BOUNTY</b> -A- *19.06.24 V,Weide,Laufst.,		
bel.17-01-26(1) s.K.03-11-26 GS ITALO AT 20 9761 489 FLg140 128 +803+0,16+0,04(86)	V:DE 09 56370896 MUR P*S FLg128 114 +864-0,26-0,06(89)	VV:AT 01 0406 468 MAROKKO PP* VM:DE 09 54645244 EVELIN
	M:AT 63 2485 874 BLUME FL 98 94 -259+0,05-0,01(65) 3/1 5730-4,33-3,46-447	MV:DE 09 51041694 IMPERATIV FLg114 106 -182+0,28+0,14(99)
	-A- 1. 5730-4,33-3,46-447 2.79-77-81-81 K146 M:1-4,51	MM: +8/7 8750-3,79-3,11-604 -A- 7. 9534-3,82-3,06-656
		MMV:AT 33 2167 718 GS OTHELLO

# Fleckvieh trachtige Kalbinnen

Kat.Nr.: 31 bis 34

Die detaillierten Zuchtwerte der genotypisierten weiblichen Tiere liegen im Marktburo auf

<b>31 AT 19 3786 889 ANNI</b> -A- *18.03.24 V,Laufst.,GTP,		
FLg119 107 +322-0,05-0,01(84) EX 111/113/109/113/( 96)  bel.21-07-25(1) s.K.07-05-26 GS HOCHTIROL AT 77 3272 789 FLg142 122 +681+0,09+0,04(88)	V:AT 00 1479 274 WALDMANN FLg121 117 +604+0,01+0,02(89)	VV:AT 26 7174 169 GS WUHUDLER VM: 6/5 11950-3,69-3,39-847
	M:AT 78 3544 974 ANJA FL 108 103 +259-0,13-0,01(72)	MV:AT 87 3888 968 GS HOFSTATT FLg116 123 +679+0,12+0,05(99)
	2/2 10268-3,85-3,64-769 -A- 2. 11656-3,92-3,60-877	MM: 12/11 11622-3,34-3,15-754 -A- 4. 15424-2,76-3,13-909
	2.81-79-86-86 K145 M:1-2,69	MMV:AT 82 5717 672 GS EGON

<b>32 AT 92 7266 789 MONDLICHT</b> -A- *13.01.24 V,		
bel.03-06-25(1) s.K.20-03-26 GS MACH MIT AT 76 6928 588 FLg127 111 +332+0,09+0,00(87)	V:AT 53 1988 374 GS MAIZAUBER FLg125 116 +570+0,00+0,02(88)	VV:AT 27 8283 669 GS MOJOS VM: 5/4 11426-4,34-3,59-906
	M:AT 87 6766 868 MARIELLA FL 96 92 -133-0,11-0,04(68)	MV:DE 09 51373064 HAZARI FLg103 96 -14-0,07-0,05(99)
	+3/2 7092-4,31-3,45-550 -A- 1. 7572-4,42-3,40-592	MM: +7/6 9021-4,11-3,47-684 -A- 2. 10679-3,79-3,36-763
	1.85-84-83-83 K149	MMV:DE 08 13516428 WILLE

<b>33 AT 93 9450 588 ERDBEERE</b> -A- *30.10.23 V,Weide,gealpt,GTP,		
bel.24-06-25(1) s.K.10-04-26 GS HOCHTIROL AT 77 3272 789 FLg142 122 +681+0,09+0,04(88)	V:AT 01 6228 974 GS ZIO FLg137 124 +954-0,04-0,01(91)	VV:DE 09 54382886 ZEIGER VM: 6/4 10916-4,31-3,72-876
	M:AT 42 1564 322 EVI FL 88 86 -411+0,01-0,10(76)	MV:DE 09 44502273 POLARBAER FLg99 100 -178+0,18+0,01(99)
	+8/8 7792-4,18-3,13-570 -A- 2. 8507-4,06-3,24-621	MM: +4/3 7097-4,16-3,41-537 -C- 1. 8454-4,22-3,48-651
	2.80-81-83-82 K147 M:1-2,02	MMV:AT 16 8213 272 GS RUMGO

<b>34 AT 93 5824 888 ELISABETH</b> -A- *09.10.23 V,Weide,gealpt,GTP,		
bel.20-06-25(1) s.K.06-04-26 GS ITALO AT 20 9761 489 FLg140 128 +803+0,16+0,04(86)	V:AT 51 4740 229 GS DER BESTE FLg111 113 +458+0,06-0,02(99)	VV:DE 09 48300739 DAX VM: 10/9 10798-4,46-3,34-843
	M:AT 90 1580 138 EMILY FL 95 94 -362+0,03+0,09(72)	MV:DE 09 46673832 WOBBLER FLg113 105 +389-0,21-0,02(99)
	+5/4 7889-4,04-3,75-614 -A- 3. 8587-4,05-3,75-670	MM: +10/10 7231-4,20-3,60-564 -A- 7. 8326-4,18-3,75-660
	3.75-85-78-74 K141 M:1-2,84	MMV:AT 08 0420 572 GS VANDOR

# Stiere

Kat.Nr.: 35 bis 42

<b>35 AT 28 8352 801 MEHRWERT Pp*-- *02.12.24 Z-Z V, Aufzucht ELP Kalsdorf</b>		
FLg136 123 +789+0,00+0,05 (85) FW 103 FIT 123 ND 122 Pers 100 FRW 117 K 96/105 VIW 101 EGW 117 ZZ 114 M 111 EX 109/106/ 96/126/( 97)	V:AT 99 7038 174 MEGASTAR Pp*	VV:AT 90 5143 769 MARTINUS P*S
	FLg137 131 +579+0,37+0,15 (87)	VM: 3/3 10149-6,20-4,12-1047
	M:AT 04 6225 688 GALAXIE	MV:AT 87 3887 868 GS HUBERBUA
	FLg124 113 +944-0,29-0,12 (91)	FLg117 111 +614-0,09-0,08 (99)
	2/2 10160-3,93-3,50-756	MM: 6/5 9929-3,73-3,61-729
	-A- 2. 10488-3,99-3,45-781	-A- 5. 12847-3,23-3,48-863
	1.83-82-79-82 K149 M:1-2,13	MMV:AT 98 4236 628 GS HENDORF

<b>36 AT 67 5956 789 5289 FV B Pp*-- *01.12.24 V, Aufzucht ELP Kalsdorf</b>		
FLg137 118 +649+0,00+0,02 (85) FW 112 FIT 125 ND 114 Pers 103 FRW 124 K 106/111 VIW 114 EGW 112 ZZ 109 M 103 EX 119/109/104/109/(106)	V:DE 09 57718830 SPACE Pp*	VV:AT 65 3730 974 GS SPUTNIK
	FLg134 116 +573+0,00+0,02 (89)	VM: 2/2 10211-4,28-3,64-810
	M:AT 11 8116 368 MAJA Pp*	MV:AT 90 9825 438 GS WHAT ELS
	FLg123 114 +477-0,01+0,05 (92)	FLg107 105 +281-0,02-0,05 (99)
	5/4 13194-4,21-3,86-1065	MM: +6/5 10802-3,78-3,54-791
	-A- 4. 15647-4,13-3,79-1241	-A- 5. 12725-3,49-3,36-872
	1.86-81-81-82 K151 M:1-3,26	MMV:DE 09 48496774 MANOLO Pp*

<b>37 AT 45 4253 101 5306 FV G -- *19.11.24 V, Aufzucht ELP Kalsdorf</b>		
FLg137 126 +1011-0,05+0,00 (85) FW 106 FIT 118 ND 111 Pers 117 FRW 113 K 101/107 VIW 97 EGW 112 ZZ 107 M 126 EX 104/101/101/124/(101)	V:DE 09 57969830 WUNDAWERK	VV:AT 19 5270 174 GS WUNDAWUZI
	FLg135 113 +526-0,08+0,02 (89)	VM: 2/1 11287-4,41-3,81-928
	M:AT 85 2029 888 GALAXINA	MV:AT 10 4570 274 GS DELUXE
	FLg140 135 +1365+0,00-0,04 (90)	FLg136 131 +810+0,31+0,06 (99)
	+1/1 11607-4,29-3,47-900	MM: +4/3 13311-3,64-3,35-931
	-A- 1. 11607-4,29-3,47-900	-A- 3. 15551-3,56-3,35-1074
	1.80-80-85-87 K144	MMV:AT 91 3133 329 GS HERZTAK

<b>38 AT 52 0389 501 WURMI -- *23.10.24 V, Laufst.,</b>		
FLg138 120 +964-0,15-0,07 (84) FW 113 FIT 126 ND 124 Pers 111 FRW 112 K 113/104 VIW 100 EGW 125 ZZ 123 M 103 EX 99/111/104/118/(100)	V:AT 72 2496 988 GS WEBWUNDA	VV:AT 19 5270 174 GS WUNDAWUZI
	FLg133 110 +373-0,04+0,03 (88)	VM:AT 83 9489 669 ALICANTE
	M:AT 84 5688 388 BENGALIA	MV:AT 65 3730 974 GS SPUTNIK
	FLg135 122 +951-0,12+0,00 (89)	FLg130 110 +608-0,08-0,11 (99)
	-A-	MM: 3/2 11246-3,77-3,58-828
		-A- 2. 12647-3,68-3,60-921
		MMV:AT 87 3888 968 GS HOFSTAT

# Stiere

<b>39 AT 44 8374 501 STEINBOCK</b> -- *22.10.24 V, <b>Aufzucht ELP Kalsdorf</b>		
FLg137 117 +529+0,05+0,03(84) FW 111 FIT 129 ND 125 Pers 99 FRW 120 K 120/104 VIW 111 EGW 121 ZZ 121 M 100 EX 105/ 99/108/112/(103)	V:AT 65 0943 788 GS STEINMANN	VV:AT 65 3730 974 GS SPUTNIK
	FLg135 121 +985-0,11-0,07(89)	VM: 5/4 11618-4,19-3,52-896
	M:AT 03 5211 789 ILVY	MV:AT 19 5270 174 GS WUNDAWUZ
	FLg135 114 +309+0,11+0,07(90) EL.22,2-4,60-3,36	FLg133 106 +288-0,07+0,00(99)
-A- 259T. 6120-4,72-3,59-509	MM: 4/3 10167-4,41-3,60-814	-A- 2. 10936-4,51-3,53-878
1.85-82-80-84 K148 M:1-2,31	MMV:DE 09 51854398 HERZPOCHEN	

<b>40 AT 28 7557 401 LINO</b> -- *15.10.24 V, <b>Aufzucht ELP Kalsdorf</b>		
FLg140 122 +1159-0,23-0,09(86) FW 119 FIT 120 ND 116 Pers 108 FRW 105 K 110/108 VIW 110 EGW 122 ZZ 122 M 103 EX 91/ 97/117/113/(104)	V:DE 09 57165910 HEISS	VV:DE 09 54210676 HASHTAG
	FLg139 118 +834-0,12-0,03(91)	VM: 5/4 11568-4,31-3,59-914
	M:AT 90 2136 874 LOCKE	MV:AT 98 9327 769 WINTERTRAUM
	FLg122 114 +852-0,24-0,06(90) 2/1 7644-4,28-3,36-584	FLg128 109 +791-0,29-0,12(99)
-A- 1. 7644-4,28-3,36-584	MM: +3/2 7055-4,73-3,36-571	-A- 2. 7268-4,82-3,38-596
M:1-2,43	MMV:AT 80 6062 819 WABAN	

<b>41 AT 45 4945 801 INGOBERT Pp*--</b> *13.10.24 V, <b>Aufzucht ELP Kalsdorf</b>		
FLg133 116 +613-0,10+0,05(84) FW 118 FIT 118 ND 119 Pers 102 FRW 106 K 103/105 VIW 103 EGW 118 ZZ 119 M 114 EX 106/108/109/111/(103)	V:DE 09 57549075 INSIDE Pp*	VV:DE 09 55847392 IQ P*S
	FLg132 117 +775-0,10-0,04(89)	VM: 2/2 10786-4,47-3,45-855
	M:AT 67 6610 988 PAULA	MV:AT 46 2742 874 SUPERBOY
	FLg131 116 +443+0,04+0,09(90) 1/1 9287-4,04-3,62-712	FLg123 111 +153+0,21+0,06(99)
-A- 1. 9287-4,04-3,62-712	MM: +1/1 8381-4,03-3,62-641	-A- 1. 8381-4,03-3,62-641
1.83-78-83-84 K151 M:1-2,71	MMV:AT 36 4261 168 WEISSENSEE	

<b>42 AT 17 6208 501 HOT</b> -- *21.09.24 V, <b>Aufzucht ELP Kalsdorf</b>		
FLg135 113 +535-0,12+0,04(85) FW 119 FIT 124 ND 124 Pers 99 FRW 109 K 118/102 VIW 113 EGW 122 ZZ 119 M 111 EX 94/ 98/114/127/(102)	V:DE 09 57165910 HEISS	VV:DE 09 54210676 HASHTAG
	FLg139 118 +834-0,12-0,03(91)	VM: 5/4 11568-4,31-3,59-914
	M:AT 57 1473 474 MAGDALENA	MV:AT 98 9327 769 WINTERTRAUM
	FL 116 101 +97-0,15+0,05(66) +1/1 5969-3,75-3,42-428	FLg128 109 +791-0,29-0,12(99)
-A- 1. 5969-3,75-3,42-428	MM: +4/4 9115-3,55-3,41-635	-A- 2. 10342-3,52-3,48-724
M:1-1,70	MMV:DE 09 46581932 REMMEL	

# Fleckvieh Jungkühe

Kat.Nr.: 43 bis 92

Die detaillierten Zuchtwerte der genotypisierten weiblichen Tiere liegen im Marktbüro auf

<b>43 AT 45 5476 301 GLORIA</b>		-A- *15.02.24 V,Weide,gealpt,Laufst.,GTP,TMR,	
M:1-3,56	V:AT 06 6327 288 EXPORT	VV:DE 09 55044012 ELEXIS	
FLg132 122 +1012-0,15-0,04(85)	FLg122 122 +1029-0,10-0,07(91)	VM: 5/4 12117-4,44-3,53-966	
EL.38,4-3,34-3,40	M:AT 40 0811 788 GELLA	MV:AT 19 6383 369 GS HOERI	
16T. 614-3,34-3,40-41	FLg134 120 +851-0,03-0,05(90)	FLg134 123 +199+0,55+0,15(99)	
bel.15-01-26(1) 1.K.03-12-25	2/1 9642-4,56-3,71-797	MM: +4/3 10357-3,63-3,15-703	
MEHRWERT DE 09 59411342	-A- 1. 9642-4,56-3,71-797	-A- 2. 11140-3,65-3,17-759	
FLg143 134 +866+0,21+0,14(84)	1.85-83-82-84 K150 M:1-2,22	MMV:DE 09 51821433 HAYABUSA	

<b>44 AT 36 4470 989 PEYTON Pp*</b>		-A- *22.11.23	
FLg114 115 +461+0,09+0,01(86)	V:DE 09 55785056 MAHOMES P*S	VV:AT 42 2587 868 MERCEDES Pp*	
EX 98/ 87/107/103/( 98)	FLg116 110 +421-0,02-0,02(96)	VM: 4/4 9223-4,90-3,58-782	
bel.23-03-25(2) s.K.07-01-26	M:AT 25 8152 274 PISA	MV:AT 87 8232 668 ZACHARIUS	
HENRY AT 81 1880 589	FLg127 123 +441+0,29+0,11(90)	FLg125 128 +446+0,53+0,08(97)	
FLg133 113 +610-0,09-0,02(86)	3/2 9323-4,94-3,90-825	MM: +1/1 8381-4,03-3,62-641	
	-A- 2. 10272-4,89-4,01-914	-A- 1. 8381-4,03-3,62-641	
	1.81-80-86-85 K146 M:1-1,87	MMV:AT 36 4261 168 WEISSENSEE	

<b>45 AT 58 9574 389 ROMY</b>		-A- *13.11.23 Z V,Weide,gealpt,Laufst.,GTP,TMR,AMS,	
1.79-82-83-82 K144 M:1-3,59	V:AT 71 8849 274 ZELDA	VV:DE 09 54382886 ZEIGER	
FLg119 113 +545-0,10+0,03(86)	FLg133 119 +674+0,01+0,04(95)	VM: 4/4 10476-4,77-4,08-927	
EL.28,2-4,38-3,87	M:AT 48 1836 569 ROBYN	MV:AT 51 4740 229 GS DER BEST	
51T. 1584-4,05-3,76-124	FL 108 111 +706-0,25-0,03(78)	FLg111 113 +458+0,06-0,02(99)	
1.K.24-11-25	+4/3 13254-3,97-3,61-1006	MM: +3/3 10748-3,57-3,61-772	
	-A- 3. 15245-4,16-3,58-1180	-A- 2. 11543-3,56-3,61-827	
	M:1-4,22	MMV:AT 96 1447 328 GS WATTKIN	

<b>46 AT 59 3893 789 GISI PP*</b>		-A- *05.11.23	
FLg109 104 +175+0,02-0,03(84)	V:AT 72 2652 274 HAWARA PP*	VV:AT 14 7665 169 HAMLET Pp*	
EX 101/ 99/103/ 95/( 99)	FLg111 106 +531-0,18-0,11(89)	VM: 7/6 11698-4,34-3,37-901	
1.K.07-01-26	M:AT 43 1981 374 GINA Pp*	MV:AT 40 5032 168 GS VERISPP*	
	FLg109 100 -84-0,05+0,10(90)	FLg123 104 +317-0,10-0,04(99)	
	+3/1 9468-4,23-3,67-748	MM: +4/3 9563-3,82-3,46-697	
	-A- 2. 9468-4,23-3,67-748	-A- 3. 11173-3,80-3,46-811	
	1.86-81-84-81 K151 M:1-1,94	MMV:AT 11 7307 622 GS WILDLIF	

# Fleckvieh Jungkühe

<b>47 AT 59 8155 489 JAPAN</b>	-A- *22.10.23 Weide, Laufst., GTP, TMR,	
1.K.21-12-25	V:AT 95 3502 538 GS DEFAC TO FLg125 112 +494-0,04-0,01(99)	VV:AT 51 4740 229 GS DER BESTE VM: +7/6 9897-3,82-3,28-702
	M:AT 16 9403 969 JORDI FLg101 104 +147-0,02+0,01(90) 5/4 10297-4,10-3,57-790	MV:AT 84 9026 729 GS VIGOR FLg105 97 -3-0,06-0,06(99)
	-A- 4. 12151-3,98-3,45-903 1.80-81-90-83 K145 M:1-2,10	MM: +3/3 11884-4,11-3,70-928 -A- 3. 13411-4,26-3,69-1066
		MMV:DE 09 46527092 HURRICAN

<b>48 AT 77 6067 589 WOLKE</b>	-A- *11.10.23 V,Weide, Laufst., GTP, TMR,	
M:1-2,03 FLg106 106 +335-0,07-0,02(87) EL.30,6-3,41-3,64 28T. 857-3,41-3,64-60 bel.04-01-26(1) 1.K.22-11-25 WITTUM DE 09 58091849 FLg133 115 +1090-0,28-0,17(88)	V:DE 09 55785056 MAHOMES P*S FLg116 110 +421-0,02-0,02(96)	VV:AT 42 2587 868 MERCEDES Pp* VM: 4/4 9223-4,90-3,58-782
	M:AT 39 9013 274 WESPE FLg108 107 +537-0,21-0,06(91) 4/3 10549-3,80-3,44-764	MV:DE 09 53631006 WUESTENSOHN FLg121 108 +640-0,35+0,00(99)
	-A- 3. 13253-3,86-3,45-968 1.81-80-84-87 K145 M:1-2,75	MM: +4/4 7938-4,23-3,54-616 -A- 3. 7955-4,66-3,67-663
		MMV:DE 09 48300739 DAX

<b>49 AT 09 5036 289 BAUXL</b>	-A- *02.10.23 V, Laufst., GTP, TMR, AMS,	
M:1-3,80 FLg120 109 +345-0,15+0,10(86) EX 101/111/ 97/ 92/(103) 1.K.30-12-25	V:DE 09 57165910 HEISS FLg139 118 +834-0,12-0,03(91)	VV:DE 09 54210676 HASHTAG VM: 5/4 11568-4,31-3,59-914
	M:AT 01 1743 374 BW BECKY FLg119 108 +418-0,23+0,07(91) 4/3 8909-3,61-3,63-645	MV:DE 09 53631006 WUESTENSOHN FLg121 108 +640-0,35+0,00(99)
	-A- 3. 10837-3,66-3,66-793 1.80-80-82-82 K142 M:1-2,41	MM: +5/4 9468-4,19-3,74-751 -A- 3. 11098-4,03-3,77-866
		MMV:DE 09 45875179 WATT

<b>50 AT 80 5630 989 EVELINE Pp*</b>	-A- *02.10.23 V,Weide,gealpt, Laufst., GTP,	
M:1-2,61 FLg116 98 +297-0,21-0,13(88) EL.27,0-4,05-3,26 37T. 999-4,05-3,26-73 1.K.01-12-25	V:AT 73 6267 574 WIRBELWINDP*S FLg134 107 +807-0,25-0,22(99)	VV:AT 81 8534 568 WAALKES Pp* VM: 5/4 8144-4,88-3,52-684
	M:AT 55 4153 469 EMI FLg115 108 +356-0,04+0,00(91) 4/3 8937-4,51-3,58-723	MV:DE 09 51697464 HERMELIN FLg108 116 +512+0,10+0,01(99)
	-A- 3. 10035-4,51-3,66-820 1.79-80-88-86 K144 M:1-3,23	MM: +6/6 9731-4,30-3,47-756 -A- 5. 11533-4,46-3,47-914
		MMV:AT 17 2718 519 GS WOHLTAT

<b>51 AT 13 7830 388 ANIKA</b>	-A- *28.09.23 Laufst., GTP, AMS,	
M:1-2,78 FLg108 93 -65-0,17-0,03(85) EL.30,2-4,05-3,27 33T. 997-4,05-3,27-73 bel.09-01-26(1) 1.K.05-12-25 DAVINCI AT 16 2265 289 FLg136 124 +545+0,27+0,07(88)	V:AT 08 6434 774 WANTED FLg120 104 +287-0,16+0,00(89)	VV:DE 09 53631006 WUESTENSOHN VM: +5/5 11440-4,45-3,69-931
	M:AT 26 3458 528 ALMRAUSCH FL 94 84 -677-0,02+0,11(82) +10/9 9049-4,05-3,78-708	MV:DE 09 40100513 WALDBRAND FLg91 93 -567+0,18+0,13(99)
	-A- 7. 10615-4,18-3,79-846 1.80-83-84-80 K145 M:1-2,61	MM: +7/7 9219-4,91-3,51-776 -A- 6. 10802-6,34-3,57-1071
		MMV:DE 09 38063849 MANGOPE

# Fleckvieh Jungkühe

<b>52 AT 21 1122 389 LORBEER</b>	-A- *17.09.23 V,Weide,gealpt,Laufst.,GTP,TMR,AMS,	
M:1-3,11	V:AT 65 3730 974 GS SPUTNIK FLg130 110 +608-0,08-0,11(99)	VV:AT 80 4610 768 SPARTACUS VM: +4/3 10794-4,61-3,57-883
EL.23,8-3,83-3,44 66T. 1596-3,90-3,49-118 bel.28-12-25(1) 1.K.28-10-25	M:AT 51 7938 374 LORI FL 109 108 +202+0,09-0,01(61) +2/1 7079-4,28-3,46-548	MV:DE 06 67162194 IMPOSSUM FLg118 109 +55+0,21+0,07(99)
HELI AT 27 7513 901	-A- 1. 7079-4,28-3,46-548	MM:AT 90 5161 868 LISAL -A-
FLg147 127 +1286-0,20-0,06(86)	1.77-81-85-85 K145 M:1-3,55	MMV:AT 49 9484 929 GS WATERMA

<b>53 AT 59 8144 189 BEATE</b>	-A- *10.09.23 Weide,Laufst.,GTP,TMR,	
M:1-2,43	V:AT 01 6228 974 GS ZIO FLg137 124 +954-0,04-0,01(91)	VV:DE 09 54382886 ZEIGER VM: 6/4 10916-4,31-3,72-876
FLg122 121 +1034-0,21-0,03(85) EL.41,6-3,69-3,60 17T. 707-3,69-3,61-52 1.K.23-11-25	M:AT 96 7613 769 BEAUTYFUL FLg103 107 +502-0,25+0,00(90) +3/2 9846-4,38-3,66-792	MV:AT 93 4843 838 GS WOIWODE FLg121 109 +350-0,06+0,03(99)
	-A- 2. 10399-4,30-3,78-840 1.88-80-80-78 K152 M:1-2,50	MM: +6/6 11653-3,86-3,68-879 -A- 4. 13287-3,67-3,59-966
		MMV:AT 59 7742 517 GS PANDORA

<b>54 AT 60 5329 989 LENA</b>	-A- *02.09.23 Weide,gealpt,Laufst.,AMS,	
M:1-2,49	V:DE 09 56442856 WASSERSPIEL FLg132 128 +992+0,00+0,03(91)	VV:DE 09 54030000 WETTNER VM: 3/3 10282-4,47-3,89-860
FLg112 114 +445+0,04+0,02(85) EL.25,4-4,81-3,19 44T. 1118-4,81-3,19-90 bel.20-01-26(1) 1.K.29-11-25	M:AT 38 9461 474 LISA FLg105 105 +448-0,10-0,13(91) 4/3 7456-4,22-3,32-563	MV:AT 56 5704 368 GS JEDERMAN FLg121 105 +500-0,15-0,11(99)
EXPORT AT 06 6327 288	-A- 3. 8398-4,12-3,22-617	MM: +4/3 7991-4,13-3,29-593 -A- 2. 10498-4,35-3,29-802
FLg122 122 +1029-0,10-0,07(91)	1.82-80-82-86 K146 M:1-2,53	MMV:AT 02 1585 729 GS MINDMAP

<b>55 AT 91 4346 588 SASKIA</b>	-A- *02.09.23 V,Weide,Laufst.,GTP,TMR,	
M:1-2,85	V:AT 73 6267 574 WIRBELWINDP*S FLg134 107 +807-0,25-0,22(99)	VV:AT 81 8534 568 WAALKES Pp* VM: 5/4 8144-4,88-3,52-684
FLg128 112 +316+0,11+0,03(88) EL.27,2-4,55-3,74 25T. 680-4,54-3,74-56 1.K.08-12-25	M:AT 04 2817 229 SUNNY FLg106 107 -245+0,24+0,25(92) +6/6 10374-4,17-3,98-846	MV:AT 06 3014 622 VOLTAIRE FLg107 112 -331+0,56+0,25(99)
	-A- 3. 11092-4,18-4,08-917 E:1.8-7-6-7 M:1-2,99	MM: +5/5 10549-3,74-3,64-779 -A- 5. 12471-3,43-3,61-877
		MMV:AT 16 8213 272 GS RUMGO

<b>56 AT 13 7828 988 BETTI</b>	-A- *01.09.23 Z Laufst.,GTP,AMS,	
M:1-3,01	V:AT 63 5520 774 GS WIN AGAIN FLg121 119 +1033-0,21-0,08(93)	VV:AT 27 8285 869 WONDERBOY VM: 4/4 9703-4,24-3,47-748
FLg118 107 +288-0,06+0,02(86) EL.35,0-4,50-3,45 34T. 1190-4,50-3,45-95 1.K.04-12-25	M:AT 83 8777 328 BIRNE FLg113 107 +250-0,02+0,03(92) +6/6 8438-4,36-3,58-670	MV:DE 09 48097266 MAHANGO Pp* FLg111 109 +443+0,01-0,07(99)
	-A- 3. 10262-4,31-3,58-810 M:1-2,14	MM: +5/4 10425-4,10-3,72-816 -A- 4. 10950-3,99-3,81-854
		MMV:AT 17 2718 519 GS WOHLTAT

# Fleckvieh Jungkühe

<b>57 AT 77 6062 989 MELISSA</b>		-A- *31.08.23 V,Weide,Laufst.,GTP,TMR,	
M:1-2,78	V:DE 08 17812664 VILLANI Pp*	VV:DE 09 53973292 VICI Pp*	
FLg124 116 +503+0,04+0,05(86)	FLg128 115 +300+0,16+0,10(93)	VM: 4/3 9183-3,78-3,44-663	
EL.33,4-4,81-3,50	M:AT 64 7144 774 MAGDALENA	MV:AT 80 4610 768 SPARTACUS	
25T. 835-4,81-3,50-69	FLg110 106 +463-0,19-0,03(91)	FLg115 105 +523-0,19-0,12(99)	
bel.16-01-26(1) 1.K.25-11-25	3/2 9231-3,56-3,47-649	MM: +2/1 8017-4,19-3,56-622	
GS METRIS AT 92 7830 189	-A- 2. 9889-3,61-3,48-701	-A- 1. 8017-4,19-3,56-622	
FLg148 133 +1061+0,09+0,05(84)	1.83-78-83-83 K147 M:1-2,40	MMV:AT 91 3133 329 GS HERZTAK	

<b>58 AT 59 1049 989 BEATE</b>		-A- *28.08.23 V,Laufst.,GTP,TMR,AMS,	
1.75-80-82-80 K142 M:1-2,74	V:AT 10 4570 274 GS DELUXE	VV:AT 95 3502 538 GS DEFACCTO	
FLg118 110 +537-0,11-0,06(89)	FLg136 131 +810+0,31+0,06(99)	VM: 5/5 10603-4,97-3,74-924	
EL.26,3-3,05-3,59	M:AT 78 3217 669 Blanka	MV:AT 98 2854 338 GS HILLYBIL	
88T. 2847-3,24-3,64-196	FLg105 101 +368-0,19-0,11(90)	FLg112 113 +532+0,09-0,10(99)	
bel.21-11-25(1) 1.K.18-09-25	4/3 9904-3,89-3,41-723	MM: 9/9 10417-3,61-3,35-725	
GS HOCHTIROL AT 77 3272 789	-A- 3. 11602-3,63-3,47-823	-A- 9. 12485-3,59-3,38-870	
FLg142 122 +681+0,09+0,04(88)	1.77-83-84-84 K142 M:1-1,59	MMV:DE 09 38844667 MYTHOS	

<b>59 AT 61 8552 889 GUTE</b>		-A- *15.08.23 Weide,gealpt,Laufst.,GTP,	
M:1-3,02	V:AT 98 9327 769 WINTERTRAUM	VV:AT 93 4843 838 GS WOIWODE	
EL.33,2-3,94-3,38	FLg128 109 +791-0,29-0,12(99)	VM:AT 65 3590 368 ZALLI	
63T. 2172-4,16-3,45-165	M:AT 80 8362 474 GOLDFEE	MV:AT 79 2938 768 VALTRA P*S	
bel.25-12-25(1) 1.K.04-11-25	FL 107 108 +410-0,06-0,04(66)	FLg116 112 +804-0,26-0,07(99)	
SEEBODEN AT 21 5241 689	3/2 6189-4,20-3,43-472	MM: +4/3 9108-4,54-3,66-746	
FLg134 116 +765-0,12-0,04(88)	-A- 1. 7838-3,98-3,35-574	-C- 2. 8952-4,72-3,80-763	
	M:1-3,19	MMV:AT 67 2392 638 HEIMO	

<b>60 AT 71 0751 489 LEONA Pp*</b>		-A- *14.08.23 V,Weide,Laufst.,GTP,	
M:1-2,46	V:DE 09 56120353 MILFORD P*S	VV:AT 42 2587 868 MERCEDES Pp*	
FLg120 98 +240-0,19-0,11(87)	FLg116 110 +703-0,16-0,11(97)	VM: 5/4 10335-3,87-3,30-741	
EL.26,0-4,61-3,27	M:AT 77 8783 974 LORENA	MV:DE 08 17174893 ERASMUS	
36T. 936-4,60-3,27-74	FLg111 96 +103-0,20-0,06(89)	FLg94 81 -65-0,44-0,23(99)	
1.K.08-12-25	-A-	MM: +4/4 9591-4,69-3,63-798	
		-A- 4. 10680-4,66-3,71-893	
		MMV:AT 26 5588 938 ZAZU	

<b>61 AT 18 9917 889 RICKI</b>		-A- *10.08.23 V,Weide,gealpt,Laufst.,GTP,	
M:1-4,03	V:AT 63 5520 774 GS WIN AGAIN	VV:AT 27 8285 869 WONDERBOY	
FLg123 118 +521+0,06+0,07(86)	FLg121 119 +1033-0,21-0,08(93)	VM: 4/4 9703-4,24-3,47-748	
EL.32,8-4,97-3,54	M:AT 26 9526 169 RONJA	MV:AT 51 4740 229 GS DER BEST	
23T. 754-4,97-3,54-64	FLg121 115 +569+0,01-0,01(92)	FLg111 113 +458+0,06-0,02(99)	
1.K.15-12-25	5/4 9423-4,86-3,55-792	MM: +6/5 9887-4,36-3,48-776	
	-A- 4. 9948-4,97-3,58-851	-A- 3. 10364-4,45-3,56-830	
	1.83-81-83-85 K147 M:1-3,20	MMV:AT 30 3304 428 HERZSCHLAG	

# Fleckvieh Jungkühe

<b>62 AT 23 1733 589 MARA</b>		-A- *10.08.23 V,Weide,gealpt,GTP,	
FLg117 110 +243+0,08+0,03(88) EX 104/102/102/ 97/( 98)  1.K.23-12-25	V:AT 10 4570 274 GS DELUXE	VV:AT 95 3502 538 GS DEFAC TO	
	FLg136 131 +810+0,31+0,06(99)	VM: 5/5 10603-4,97-3,74-924	
	M:AT 58 6624 168 MARITA	MV:AT 26 5588 938 ZAZU	
	FLg113 107 +399-0,15+0,01(91)	FLg126 111 +296+0,03+0,07(99)	
	4/4 9600-4,31-3,38-738	MM: +6/5 8115-4,20-3,42-618	
	-A- 4. 10933-4,25-3,36-832	-A- 5. 9096-4,16-3,40-688	
	1.78-80-78-80 K142 M:1-2,17	MMV:DE 09 46878900 RIAZA	

<b>63 AT 58 6439 289 FLORENTINA</b>		-A- *06.08.23 V,Weide,gealpt,Laufst.,GTP,	
FLg115 110 +425-0,03-0,02(87) EL.23,2--  1.K.04-12-25	V:DE 09 56777394 MYSTIC Pp*	VV:AT 42 2587 868 MERCEDES Pp*	
	FLg116 109 +450-0,04-0,06(96)	VM:DE 09 54609358	
	M:AT 81 9891 329 FERNADESS	MV:DE 09 48470307 EVERGREEN	
	FLg107 111 +595-0,12-0,06(91)	FLg106 109 +285+0,01+0,03(99)	
	+6/5 10249-4,13-3,54-786	MM: 10/9 10411-4,43-3,49-825	
	-A- 2. 11578-4,19-3,59-900	-A- 6. 12857-4,69-3,54-1058	
	1.83-77-82-83 K146 M:1-2,09	MMV:DE 09 36487481 MANITOBA	

<b>64 AT 19 5252 689 SERENA</b>		-A- *05.08.23 V,gealpt,Laufst.,GTP,	
M:1-2,67 EL.32,0-4,11-3,58 53T. 1696-4,11-3,58-130 1.K.15-11-25	V:AT 10 4570 274 GS DELUXE	VV:AT 95 3502 538 GS DEFAC TO	
	FLg136 131 +810+0,31+0,06(99)	VM: 5/5 10603-4,97-3,74-924	
	M:AT 30 4766 568 SONY 2	MV:DE 09 50912120 MIAMI	
	FL 98 101 -216+0,21+0,06(73)	FLg103 109 +224+0,07+0,05(99)	
	+6/5 9361-4,59-3,66-773	MM: +EL.32,8-4,14-3,67	
	-A- 3. 10042-4,60-3,67-831	-A- 65T. 2153-4,09-3,67-167	
	M:1-2,46	MMV:DE 09 74575770 RAFFZAHN	

<b>65 AT 58 9557 289 SENA</b>		-A- *01.08.23 V,Weide,Laufst.,GTP,TMR,AMS,	
1.81-80-86-85 K146 M:1-3,93 FL 119 108 +522-0,10-0,12(55) EL.37,2-3,27-2,98 162T. 5786-3,49-3,40-399 bel.16-11-25(1) 1.K.05-08-25 WASSERSTOFF DE 09 59037748 FLg139 136 +1259+0,02+0,04(85)	V:AT 65 3730 974 GS SPUTNIK	VV:AT 80 4610 768 SPARTACUS	
	FLg130 110 +608-0,08-0,11(99)	VM: +4/3 10794-4,61-3,57-883	
	M:AT 78 0176 774 SUMSI	MV:DE 09 54569640 HABSBURGER	
	FL 108 107 +466-0,09-0,10(66)	FLg107 98 +168-0,17-0,08(99)	
	3/2 11279-4,34-3,66-902	MM: +2/2 12529-4,46-3,31-974	
	-A- 2. 12506-3,90-3,69-949	-A- 2. 13568-4,51-3,28-1058	
	M:1-2,57	MMV:DE 09 49967179 VIAN TOR	

<b>66 AT 19 0889 689 HARAKIRI</b>		-A- *27.07.23 V,Weide,Laufst.,GTP,TMR,	
1.83-83-86-73 K145 M:1-2,14 FLg115 114 +655-0,19+0,03(86) EL.29,0-3,47-3,58 66T. 2084-3,46-3,63-148 bel.06-12-25(1) 1.K.04-10-25 MEGA RED (RF) DE 05 42766253 HFg144 130 +773+0,40+0,19(78)	V:AT 01 6228 974 GS ZIO	VV:DE 09 54382886 ZEIGER	
	FLg137 124 +954-0,04-0,01(91)	VM: 6/4 10916-4,31-3,72-876	
	M:AT 87 4324 868 HAIFA	MV:AT 49 9975 429 GS MAECHPp*	
	FLg106 106 +557-0,30-0,02(92)	FLg106 107 +585-0,24-0,06(99)	
	+4/3 11084-4,05-3,51-838	MM: +10/10 9985-3,73-3,41-713	
	-A- 3. 13043-4,09-3,51-992	-A- 8. 12084-3,68-3,31-846	
	1.77-80-84-87 K144 M:1-2,12	MMV:AT 40 0484 214 GS RAVE	

# Fleckvieh Jungkühe

<b>67 AT 61 8717 789 ZUCCHINI</b>			-A- *23.07.23 Weide, Laufst., GTP,		
M:1-4,70 FLg122 114 +649-0,10-0,03(86) EL.29,2-4,17-3,76 17T. 496-4,17-3,77-39 1.K.21-12-25	V:AT 63 5520 774 GS WIN AGAIN	VV:AT 27 8285 869 WONDERBOY			
	FLg121 119 +1033-0,21-0,08(93)	VM: 4/4 9703-4,24-3,47-748			
	M:AT 06 6329 488 ZAHME	MV:AT 09 5456 669 GS RAZFAZ			
	FLg127 114 +653-0,11-0,03(91)	FLg123 107 +247+0,00+0,00(99)			
	3/2 9363-4,04-3,53-709	MM: 5/4 12117-4,44-3,53-966			
	-A- 2. 10641-3,87-3,59-793	-A- 4. 13043-4,59-3,50-1056			
	1.76-81-84-83 K142 M:1-2,28	MMV:DE 09 51697464 HERMELIN			

<b>68 AT 36 4626 789 WANDA</b>			-A- *22.07.23 V, GTP, silofrei,		
M:1-2,93 FLg107 103 +139+0,01-0,04(86) EL.28,8-4,64-3,22 21T. 605-4,64-3,22-48 1.K.19-11-25	V:AT 10 4570 274 GS DELUXE	VV:AT 95 3502 538 GS DEFACCTO			
	FLg136 131 +810+0,31+0,06(99)	VM: 5/5 10603-4,97-3,74-924			
	M:AT 22 1805 568 WINNER	MV:DE 09 50785043 MADNESS			
	FLg82 82 -153-0,39-0,14(87)	FLg106 93 +84-0,28-0,06(99)			
	+4/4 9116-3,66-3,19-624	MM: +10/10 8236-3,50-3,25-556			
	-C- 4. 10121-3,85-3,11-704	-D- 5. 9258-3,53-3,29-632			
	1.84-82-79-87 K147 M:1-1,88	MMV:AT 71 0410 172 GS ROHAR			

<b>69 AT 19 0780 589 SG FIONA Pp*</b>			-A- *21.07.23 V, Weide, Laufst., GTP, TMR, Anbindehaltung		
M:1-1,08 FLg109 101 +517-0,32-0,14(87) EL.32,0-- 1.K.27-11-25	V:AT 73 6267 574 WIRBELWINDP*S	VV:AT 81 8534 568 WAALKES Pp*			
	FLg134 107 +807-0,25-0,22(99)	VM: 5/4 8144-4,88-3,52-684			
	M:AT 77 7218 274 FABI	MV:DE 09 53631006 WUESTENSOHN			
	FLg99 102 +227-0,18+0,02(87)	FLg121 108 +640-0,35+0,00(99)			
	-A-	MM: +5/4 8426-3,60-3,26-578			
		-A- 1. 9442-3,50-3,22-635			
		MMV:DE 09 47470606 WEB			

<b>70 AT 21 1116 589 SASCHA 1116</b>			-A- *21.07.23 V, Weide, gealpt, Laufst., GTP, TMR, AMS,		
M:1-4,02 EL.29,9-3,68-3,63 90T. 2763-3,97-3,58-209 bel.11-01-26(2) 1.K.04-10-25 HELI AT 27 7513 901 FLg147 127 +1286-0,20-0,06(86)	V:DE 09 55667574 SENATOR	VV:DE 06 66439378 SISYPHUS			
	FLg129 113 +279+0,09+0,10(99)	VM: 6/6 10877-4,01-3,81-851			
	M:AT 91 6584 738 SASCHA	MV:AT 30 3304 428 HERZSCHLAG			
	FL 106 112 +427+0,06-0,04(73)	FLg103 123 +774+0,15-0,03(99)			
	+4/3 9314-4,72-3,42-758	MM: +7/6 8071-4,66-3,56-663			
	-A- 3. 10770-5,24-3,50-941	-A- 6. 8469-4,73-3,62-707			
	M:1-3,02	MMV:DE 09 45582236 EVEREST			

<b>71 AT 19 5250 489 WENDI</b>			-A- *20.07.23 16% RF V, gealpt, Laufst., GTP,		
M:1-2,40 EL.30,6-3,74-3,46 13T. 398-3,74-3,47-29 1.K.25-12-25	V:AT 63 5520 774 GS WIN AGAIN	VV:AT 27 8285 869 WONDERBOY			
	FLg121 119 +1033-0,21-0,08(93)	VM: 4/4 9703-4,24-3,47-748			
	M:AT 28 9970 522 WUSSI	MV:DE 08 13516428 WILLE			
	FL 88 94 -79-0,06-0,08(78)	FLg94 107 +218-0,07+0,08(99)			
	+10/9 10699-3,95-3,42-788	MM: +7/7 10929-4,44-3,63-881			
	-A- 3. 11973-4,18-3,36-903	-C- 3. 12453-4,67-3,58-1027			
	1.84-82-81-85 K147 M:1-2,02	MMV:US 2.252.648 CADON RED			

# Fleckvieh Jungkühe

<b>72 AT 42 3892 689 FLAMME</b>		-A- *16.07.23 Weide,	
FLg116 104 -50+0,15+0,04(87) EL.25,2-5,54-3,34 10T. 252-5,56-3,33-22 1.K.12-12-25	M:1-1,65	V:AT 19 6383 369 GS HOERI	VV:DE 09 51718913 HOKUSPOKUS
		FLg134 123 +199+0,55+0,15(99)	VM: +5/5 11820-4,27-3,54-924
		M:AT 28 4496 568 FLIEGE	MV:AT 51 4740 229 GS DER BEST
		FLg91 92 -289-0,05+0,03(90)	FLg111 113 +458+0,06-0,02(99)
	+4/4 6594-4,25-3,70-524	MM: +3/3 7087-4,22-3,77-566	
	-A- 2. 6819-4,55-3,83-572	-A- 1. 7684-4,05-3,55-584	
	M:1-2,13	MMV:DE 09 47380092 VOX	

<b>73 AT 59 3940 489</b>		-A- *16.07.23 V,Laufst.,GTP,AMS,	
FLg115 111 +354+0,04+0,02(87) EX 113/ 84/104/ 90/( 96) 1.K.08-01-26		V:DE 09 56066917 JEDI	VV:AT 56 5704 368 GS JEDERMANN
		FLg118 111 +511-0,07-0,01(98)	VM: 3/3 12585-3,79-3,44-909
		M:AT 45 1417 368 GAHNA	MV:DE 09 51041694 IMPERATIV
		FL 107 106 +88+0,07+0,05(81)	FLg114 106 -182+0,28+0,14(99)
	+5/4 11858-4,51-3,68-972	MM: +10/10 12558-4,23-3,45-965	
	-A- 4. 12449-4,65-3,61-1028	-A- 7. 14898-4,39-3,39-1159	
	1.75-80-80-81 K139	MMV:DE 09 34586859 VANSTEIN	

<b>74 AT 61 8712 289 ZISKA</b>		-A- *06.07.23 Weide,GTP,	
1.82-80-87-87 K147 FLg119 117 +711-0,05-0,02(87) EL.35,0-4,45-3,41 39T. 1365-4,45-3,41-107 1.K.29-11-25		V:DE 09 55785056 MAHOMES P*S	VV:AT 42 2587 868 MERCEDES Pp*
		FLg116 110 +421-0,02-0,02(96)	VM: 4/4 9223-4,90-3,58-782
		M:AT 06 6329 488 ZAHME	MV:AT 09 5456 669 GS RAZFAZ
		FLg127 114 +653-0,11-0,03(91)	FLg123 107 +247+0,00+0,00(99)
	3/2 9363-4,04-3,53-709	MM: 5/4 12117-4,44-3,53-966	
	-A- 2. 10641-3,87-3,59-793	-A- 4. 13043-4,59-3,50-1056	
	1.76-81-84-83 K142 M:1-2,28	MMV:DE 09 51697464 HERMELIN	

<b>75 AT 59 6835 389 TIMEA</b>		-A- *02.07.23 Weide,gealpt,Laufst.,GTP,	
M:1-3,81 FLg120 105 -315+0,44+0,10(89) EL.30,4-7,58-3,38 6T. 182-7,58-3,41-20 1.K.09-01-26		V:DE 09 55642886 SUNSHINE	VV:DE 06 66439378 SISYPHUS
		FLg123 108 -229+0,50+0,07(99)	VM: 5/4 8065-4,85-3,65-685
		M:AT 88 2789 868 TITANIA	MV:DE 09 51483357 WOLFSBLUT
		FLg102 100 -461+0,41+0,10(91)	FLg117 105 -405+0,43+0,19(99)
	5/4 9073-5,93-3,68-872	MM: +8/7 9402-4,61-3,38-751	
	-A- 1. 10980-5,92-3,61-1046	-A- 1. 10608-4,49-3,35-832	
	M:1-2,88	MMV:DE 09 43339613 IWINN	

<b>76 AT 95 7442 388 LINN</b>		-A- *02.07.23 V,Laufst.,AMS,	
1.83-81-80-84 K147 EL.29,0-2,84-3,51 37T. 1073-2,84-3,51-68 1.K.07-12-25		V:AT 50 1795 129 GS VERY GOOD	VV:DE 09 47698886 VALEUR
		FLg117 115 +732-0,13-0,03(99)	VM: 11/10 9884-4,23-3,57-771
		M:AT 44 9029 968 LUZIA	MV:DE 09 50654157 PERFEKT
		FL 97 102 +339-0,25-0,03(68)	FLg97 107 +615-0,32-0,04(99)
	+5/4 10815-3,78-3,53-791	MM: +EL.35,6-3,28-3,13	
	-A- 2. 12693-3,25-3,54-861	-A- 102T. 3620-3,18-3,34-236	
	M:1-2,36	MMV:AT 10 9171 622 GS WORLDWI	

# Fleckvieh Jungkühe

<b>77 AT 59 6834 289 TIARA</b>			-A- *01.07.23 Weide,gealpt,Laufst.,GTP,		
M:1-2,81 FLg113 110 +328+0,03+0,01(88) EL.32,0-6,07-3,21 29T. 928-6,07-3,21-86 1.K.17-12-25	V:DE 09 54210673 HAITI	VV:DE 09 51821433 HAYABUSA			
	FLg126 123 +1237-0,14-0,15(99)	VM: 4/3 11393-4,24-3,35-864			
	M:AT 69 2552 928 TITANIC	MV:DE 09 43339613 IWINN			
	FL 95 94 -183-0,02-0,02(84)	FLg99 99 +95-0,10-0,03(99)			
	+8/7 9402-4,61-3,38-751	MM: +6/5 10676-4,81-3,55-892			
	-A- 1. 10608-4,49-3,35-832	-A- 3. 12727-4,97-3,50-1078			
	M:1-2,85	MMV:DE 09 34586859 VANSTEIN			

<b>78 AT 09 0253 489 SUNNY</b>			-A- *26.06.23 Weide,gealpt,Laufst.,GTP,		
M:1-3,73 EL.31,2-3,91-3,28 48T. 1554-3,72-3,22-108 1.K.19-11-25	V:AT 14 7665 169 HAMLET Pp*	VV:DE 09 51697464 HERMELIN			
	FLg124 113 +958-0,24-0,17(99)	VM: 5/5 13092-4,03-3,38-971			
	M:AT 80 8356 674 STELLA	MV:AT 97 0616 628 MONACO			
	FL 90 92 -124-0,10-0,06(57)	FLg86 90 -358-0,04+0,02(99)			
	+EL.33,2-3,63-3,39	MM: +5/4 9903-3,81-3,17-691			
	-A- 45T. 1494-3,63-3,39-105	-A- 2. 10975-3,68-3,25-761			
	M:1-3,58	MMV:AT 13 1494 129 WIFFZACK			

<b>79 AT 19 0778 289 SG ROSMARY</b>			-A- *26.06.23 V,Weide,Laufst.,GTP,TMR, Anbindehaltung		
1.79-80-85-85 K144 FLg113 109 +28+0,22+0,08(87) EL.32,4-- 1.K.17-11-25	V:AT 67 9659 874 GS SPOTIFY	VV:AT 80 4610 768 SPARTACUS			
	FLg113 109 +314+0,05-0,03(98)	VM: 5/4 7649-4,52-3,65-625			
	M:AT 77 8912 574 SG REWINA	MV:AT 09 7654 169 GS DOC			
	FLg118 114 +478-0,03+0,06(90)	FLg125 120 +746-0,03+0,03(99)			
	+EL.28,8-4,24-3,31	MM: +3/2 10464-4,32-3,64-834			
	-A- 18T. 518-4,25-3,32-39	-A- 1. 10712-4,25-3,60-841			
	M:1-2,62	MMV:DE 09 48786057 ETOSCHA			

<b>80 AT 19 4876 989 HEIDI PP*</b>			-A- *18.06.23 V,Laufst.,GTP,AMS,		
M:1-1,53 FLg107 101 +495-0,31-0,12(84) EL.25,5-4,30-3,59 78T. 2037-4,15-3,67-159 bel.29-12-25(1) 1.K.27-10-25 GS MEGADAY AT 52 0351 901 FLg134 124 +724+0,09+0,05(84)	V:AT 60 9987 874 MEGA PP*	VV:AT 01 0406 468 MAROKKO PP*			
	FLg121 114 +400+0,09+0,03(89)	VM: +3/2 9862-4,92-3,98-877			
	M:AT 88 2786 568 HERMA PP*	MV:DE 09 50785125 MOREMI PP*			
	FLg101 95 +470-0,37-0,23(89)	FLg104 91 +143-0,31-0,17(99)			
	+4/3 11190-3,57-3,24-761	MM: +4/4 9013-4,46-3,55-722			
	-A- 2. 12555-3,26-3,17-808	-A- 2. 9417-4,39-3,64-756			
	1.81-79-82-80 K146 M:1-2,64	MMV:DE 09 49096770 SENSATIPP*			

<b>81 AT 19 7633 289 ZITTA</b>			-A- *17.06.23 15,5% RF Weide,Laufst.,GTP,TMR,		
FLg119 102 +332-0,17-0,09(87) EX 103/104/111/114/(105) 1.K.12-12-25	V:AT 65 3730 974 GS SPUTNIK	VV:AT 80 4610 768 SPARTACUS			
	FLg130 110 +608-0,08-0,11(99)	VM: +4/3 10794-4,61-3,57-883			
	M:AT 05 6185 568 ZIGONG	MV:DE 09 44108728 RALDI			
	FL 96 91 -65-0,21-0,07(79)	FLg109 102 +206-0,08-0,05(99)			
	6/5 10302-3,79-3,25-726	MM: +6/5 10565-3,39-3,31-708			
	-C- 2. 11702-3,71-3,27-817	-C- 3. 12695-3,15-3,25-813			
	E:2.7-7-7-8 KH:144 M:1-2,57	MMV:DE 09 46627008 WILLIAMS			

# Fleckvieh Jungkühe

<b>82 AT 59 1030 789 ILARA</b>		-A- *05.06.23 V, Laufst., GTP, TMR, AMS,	
1.80-80-83-87 K144 M:1-1,74	V:AT 19 5270 174 GS WUNDAWUZI	VV:DE 09 54382865 WESTWIND	
FLg122 106 +389-0,10-0,06(87)	FLg133 106 +288-0,07+0,00(99)	VM: 5/5 11466-3,68-3,48-821	
EL.33,7-3,91-3,24	M:AT 95 9956 669 IMMI	MV:DE 09 52396899 MAJESTAEP* FLg105 101 -137+0,18+0,02(99)	
38T. 1281-3,91-3,24-92	+2/1 7616-4,16-3,41-577	MM: 8/8 9587-3,37-3,35-645	
bel.28-12-25(1) 1.K.07-11-25	-A- 1. 7616-4,16-3,41-577	-A- 7. 10285-3,88-3,43-752	
WASSERSTOFF DE 09 59037748	1.77-80-81-82 K145 M:1-1,87	MMV:DE 09 48271424 MINT	
FLg139 136 +1259+0,02+0,04(85)			

<b>83 AT 60 5318 689 SABSI</b>		-A- *02.06.23 Weide, gealpt, Laufst., AMS,	
M:1-2,53	V:AT 01 6228 974 GS ZIO	VV:DE 09 54382886 ZEIGER	
FLg112 113 +650-0,11-0,04(84)	FLg137 124 +954-0,04-0,01(91)	VM: 6/4 10916-4,31-3,72-876	
EX 109/ 92/113/107/(102)	M:AT 15 5280 228 SANNI	MV:DE 09 42729964 VLADO FLg97 95 -89-0,08-0,04(99)	
1.K.26-12-25	FL 96 96 +55-0,10-0,08(81)	MM: +6/6 9305-4,76-3,49-767	
	+6/6 9848-4,17-3,43-748	-A- 6. 11079-4,71-3,37-895	
	-A- 3. 11089-4,13-3,54-851		
	1.87-85-85-88 K149 M:1-3,23	MMV:DE 09 37746688 ETTAL	

<b>84 AT 36 4620 189 SUSI</b>		-A- *24.05.23 V, Laufst., GTP,	
M:1-3,12	V:AT 67 9659 874 GS SPOTIFY	VV:AT 80 4610 768 SPARTACUS	
FLg116 106 +11+0,14+0,07(87)	FLg113 109 +314+0,05-0,03(98)	VM: 5/4 7649-4,52-3,65-625	
EL.29,2--	M:AT 95 9274 169 SUSANNE	MV:AT 93 4843 838 GS WOIWODE FLg121 109 +350-0,06+0,03(99)	
1.K.27-12-25	FLg118 103 -140+0,12+0,12(91)	MM: +3/2 7853-4,39-3,69-635	
	+3/2 7431-4,68-3,58-614	-A- 2. 7556-4,68-3,74-636	
	-A- 1. 7736-4,60-3,50-627		
	M:1-2,54	MMV:DE 09 48636664 HARIBO	

<b>85 AT 84 8059 788 KELLY</b>		-A- *23.05.23 V, Weide, Laufst., GTP, Kombinationshaltung	
M:1-2,99	V:DE 08 17174893 ERASMUS	VV:AT 32 3508 538 GS EHRSAM	
FLg96 88 -81-0,22-0,12(87)	FLg94 81 -65-0,44-0,23(99)	VM: 3/2 11392-4,75-3,56-946	
EL.29,2-3,91-3,14	M:AT 89 6904 222 KATHI	MV:AT 27 1965 519 GS WE CAN FLg92 97 -156-0,05+0,08(99)	
26T. 759-3,91-3,14-54	FL 93 100 +95-0,09-0,02(81)	MM: +3/3 7476-4,29-3,42-576	
bel.20-01-26(1) 1.K.04-12-25	+10/9 10626-4,13-3,44-805	-C- 2. 7738-4,36-3,45-604	
MEGAFIT AT 20 4080 201	-A- 4. 12290-4,61-3,43-989		
FLg142 127 +988+0,02+0,00(84)	E:3.7-7-7-8 KH:147 M:1-2,91	MMV:AT 65 3713 345 GS RAU	

<b>86 AT 84 8056 488 HEDY</b>		-A- *06.05.23 V, Weide, Laufst., GTP, Kombinationshaltung	
M:1-2,09	V:AT 43 6407 169 Hirsl	VV:AT 91 3133 329 GS HERZTAKT	
FLg108 98 +130-0,09-0,09(86)	FLg126 113 +491+0,01-0,01(91)	VM: +EL.25,6-3,67-3,08	
EL.28,0-3,38-3,36	M:AT 04 5704 968 HANNA	MV:DE 09 49532712 WALK FLg110 96 +1-0,13-0,02(99)	
91T. 2544-3,47-3,39-175	FLg103 100 +485-0,30-0,14(91)	MM: +7/7 11163-4,21-3,52-863	
bel.03-12-25(1) 1.K.30-09-25	5/4 12162-3,58-3,31-837	-A- 7. 13532-3,76-3,52-984	
HOTROCK DE 09 59466611	-A- 4. 14493-3,41-3,27-968		
FLg145 122 +1039-0,20-0,02(86)	1.84-78-81-84 K149 M:1-2,61	MMV:DE 09 36487481 MANITOBA	

# Fleckvieh Jungkühe

<b>87 AT 19 6166 489 LULU</b>	-A- *21.04.23 V,Weide,gealpt,Laufst.,GTP,	
M:1-2,63	V:AT 45 2848 574 GS DUPLO FLg131 109 +156+0,09+0,08(96)	VV:AT 95 3502 538 GS DEFACTO VM: +6/5 9863-4,35-3,34-758
EL.35,0-3,91-3,53 20T. 700-3,91-3,53-52 1.K.02-12-25	M:AT 90 4099 522 LUE FL 95 92 -167-0,09-0,03(80) +8/7 11117-3,68-3,42-789 -A- 6. 12195-3,78-3,35-870 E:2.8-7-7-8 KH:148 M:1-2,26	MV:DE 09 42729964 VLADO FLg97 95 -89-0,08-0,04(99) MM: +4/3 8046-4,27-3,81-650 -A- 3. 9649-4,37-3,72-780 MMV:DE 09 36487481 MANITOBA

<b>88 AT 59 3929 989 GALA</b>	-A- *21.04.23 V,Laufst.,GTP,AMS,	
FLg117 106 +185+0,05-0,01(88) EL.33,8-2,72-3,41 85T. 3094-3,26-3,43-207 bel.31-12-25(1) 1.K.15-09-25 MEMBER DE 09 59353796 FLg142 135 +1116+0,07+0,08(84)	V:AT 19 5270 174 GS WUNDAWUZI FLg133 106 +288-0,07+0,00(99) M:AT 00 8489 974 GRAND CAEGON FL 104 111 +191+0,18+0,04(76) +3/2 11900-4,81-3,48-987 -A- 2. 12023-4,86-3,45-999 1.77-81-84-83 K139	VV:DE 09 54382865 WESTWIND VM: 5/5 11466-3,68-3,48-821 MV:AT 30 3304 428 HERZSCHLAG FLg103 123 +774+0,15-0,03(99) MM: +6/6 11116-4,61-3,81-936 -A- 5. 12826-4,38-3,87-1058 MMV:DE 08 13516428 WILLE

<b>89 AT 67 4750 588 GEORGA</b>	-A- *14.04.23 Z V,Weide,gealpt,GTP, Kombinationshaltung	
M:1-2,36 EL.21,4-4,12-3,48 45T. 963-4,12-3,48-73 1.K.07-11-25	V:AT 67 9659 874 GS SPOTIFY FLg113 109 +314+0,05-0,03(98) M:AT 13 0903 874 GERDA FLg106 100 -262+0,23+0,06(90) 3/2 5565-5,21-3,62-491 -A- 2. 5972-5,58-3,64-551 M:1-2,76	VV:AT 80 4610 768 SPARTACUS VM: 5/4 7649-4,52-3,65-625 MV:AT 44 8206 268 GS DROPBOX FLg117 109 +290+0,12-0,04(99) MM: +EL.19,6-2,90-3,74 -A- 57T. 936-3,06-3,69-63 MMV:DE 09 44001466 HUMPERT

<b>90 AT 67 4757 388 Ginny</b>	-A- *14.04.23 Z V,Weide,gealpt,GTP, Kombinationshaltung	
M:1-2,30 EL.23,0-3,78-3,25 34T. 782-3,79-3,25-55 1.K.18-11-25	V:AT 67 9659 874 GS SPOTIFY FLg113 109 +314+0,05-0,03(98) M:AT 13 0903 874 GERDA FLg106 100 -262+0,23+0,06(90) 3/2 5565-5,21-3,62-491 -A- 2. 5972-5,58-3,64-551 M:1-2,76	VV:AT 80 4610 768 SPARTACUS VM: 5/4 7649-4,52-3,65-625 MV:AT 44 8206 268 GS DROPBOX FLg117 109 +290+0,12-0,04(99) MM: +EL.19,6-2,90-3,74 -A- 57T. 936-3,06-3,69-63 MMV:DE 09 44001466 HUMPERT

<b>91 AT 93 6209 588 GUSTI Pp*</b>	-A- *19.03.23 Laufst.,	
M:1-3,44 FLg115 105 -240+0,22+0,20(87) EL.29,4-4,33-3,87 16T. 470-4,34-3,87-39 1.K.02-12-25	V:DE 09 55667574 SENATOR FLg129 113 +279+0,09+0,10(99) M:AT 43 0488 374 GLORIA Pp* FLg113 100 +82-0,10+0,00(88) +EL.27,6-3,36-3,25 -A- 46T. 1270-3,36-3,25-84 M:1-1,75	VV:DE 06 66439378 SISYPHUS VM: 6/6 10877-4,01-3,81-851 MV:AT 90 3294 838 GS MYSTEPp* FLg119 103 +436-0,22-0,09(99) MM: +3/2 8572-4,39-3,63-687 -A- 1. 9079-4,36-3,56-719 MMV:AT 39 7458 129 GS VEST

# Fleckvieh Jungkühe

<b>92 AT 08 1408 289 HERZL</b>		-A- *13.01.23 14,3% RF V,Weide,gealpt,Laufst.,GTP,	
1.84-80-84-80 K149 M:1-2,65  EL.39,4-3,76-2,91 39T. 1537-3,76-2,91-103 1.K.06-11-25	V:AT 95 6715 769 GS WONDERMAN	VV:AT 90 9825 438 GS WHAT ELSE	
	FLg121 114 +651+0,04-0,13(97)	VM: +3/3 10385-4,49-3,38-818	
	M:AT 13 0617 274 HERZDAME	MV:DE 09 46673832 WOBBLER	
	FL 109 112 +706-0,19-0,07(68)	FLg113 105 +389-0,21-0,02(99)	
	4/3 11413-3,71-3,42-813	MM: +5/5 9880-5,21-3,63-874	
	-C- 3. 13103-3,62-3,37-915	-D- 5. 11231-5,71-3,73-1060	
	1.84-80-84-87 K148 M:1-1,90	MMV:CA 12.076.784 APPLEBOY R	

# Fleckvieh Kühe in Milch

Kat.Nr.: 93 bis 96

Die detaillierten Zuchtwerte der genotypisierten weiblichen Tiere liegen im Marktbüro auf

<b>93 AT 09 0332 989 ZYKLAME</b>		-A- *19.10.22 Weide,GTP,	
1.78-80-85-87 K145 M:1-2,83	V:AT 19 5270 174 GS WUNDAWUZI	V:DE 09 54382865 WESTWIND	
FLg120 110 +642-0,22-0,03(91)	FLg133 106 +288-0,07+0,00(99)	VM: 5/5 11466-3,68-3,48-821	
2/1 9366-4,03-3,44-700	M:AT 17 7749 569 ZALONA	MV:DE 09 51697464 HERMELIN	
1. 9366-4,03-3,44-700	FLg118 116 +724-0,10-0,03(93)	FLg108 116 +512+0,10+0,01(99)	
bel.04-01-26(1) 2.K.27-10-25	5/4 12117-4,44-3,53-966	MM: +6/6 10958-3,79-3,32-779	
WATERLINE CZ 205.789.064	-A- 4. 13043-4,59-3,50-1056	-A- 3. 12387-4,26-3,15-918	
FLg147 132 +1169-0,01+0,02(85)	1.83-83-86-86 K148 M:1-3,10	MMV:DE 09 47424346 HURLY	

<b>94 AT 85 2363 488 NESTI Pp*</b>		-A- *01.09.22 14,2% RF V,GTP,	
1.82-80-85-86 K146 M:1-2,84	V:DE 09 54569640 HABSBURGER	V:DE 09 51697464 HERMELIN	
FLg115 114 +731-0,12-0,07(88)	FLg107 98 +168-0,17-0,08(99)	VM: 5/4 7926-3,88-3,44-580	
2/1 8876-4,13-3,34-663	M:AT 47 5455 269 NADJA	MV:AT 49 9987 829 GS MCDRIPp*	
1. 8876-4,13-3,34-663	FL 111 119 +737-0,05+0,00(78)	FLg112 111 +78+0,15+0,16(99)	
2.K.25-12-25	+3/3 9403-4,46-3,50-748	MM: +6/5 12369-3,75-3,26-867	
	-C- 3. 9506-4,44-3,56-760	-D- 3. 13394-3,92-3,33-970	
	1.91-78-83-88 K153 M:1-2,93	MMV:CA 12.076.784 APPLEBOY R	

<b>95 AT 39 6350 188 SG NIMET</b>		-A- *16.04.22 V,Weide,Laufst.,GTP,TMR, Anbindehaltung	
1.82-81-84-85 K146 M:1-3,00	V:AT 87 3880 168 GS ZARAS	V:AT 26 5588 938 ZAZU	
FLg109 108 +98+0,06+0,12(90)	FLg122 102 -146+0,05+0,14(99)	VM: +4/3 10208-4,38-3,79-835	
2/1 9572-4,39-3,76-780	M:AT 29 8870 969 SG NORV	MV:AT 90 9825 438 GS WHAT ELS	
1. 9572-4,39-3,76-780	FLg106 105 +460-0,08-0,14(91)	FLg107 105 +281-0,02-0,05(99)	
2.K.24-12-25	EL.30,8-4,35-2,72	MM: +3/3 10385-4,49-3,38-818	
	-A- 73T. 2378-4,17-2,72-164	-A- 2. 11914-4,34-3,33-915	
	1.85-81-77-72 K148 M:1-2,61	MMV:DE 09 51041694 IMPERATIV	

<b>96 AT 88 1461 488 LOV</b>		-A- *23.03.22 V,Weide,gealpt,Laufst.,GTP,TMR,AMS,	
M:1-2,76	V:DE 08 17423218 EASY	V:DE 09 52979287 ETHOS	
FL 100 108 +427-0,07-0,05(63)	FLg101 102 +448-0,22-0,12(99)	VM: 3/2 11392-4,75-3,56-946	
2/1 8495-4,18-3,35-639	M:AT 17 7804 269 LOVE one a	MV:DE 09 51958368 ONEANDONLY	
1. 8495-4,18-3,35-639	FL 95 114 +441+0,04+0,01(69)	FLg97 117 +514+0,04+0,07(98)	
bel.08-12-25(2) 2.K.27-08-25	+2/2 9029-4,39-3,52-714	MM: +4/4 8113-4,68-3,66-677	
WILLENSTEIN AT 91 3244 988	-A- 2. 9748-4,40-3,66-786	-C- 3. 9019-4,72-3,55-746	
FLg131 125 +1134-0,13-0,05(84)	1.77-82-86-86 K142 M:1-2,02	MMV:FR 5502113846 HADDOCK	

# DAMIT'S RUND LÄUFT.

© Getty Images

**GARANT**  
QUALITÄTSFUTTER

**NEU!**

## GARANT PANSENPUFFER PLUS

Das neue Ergänzungsfutter für Rinder zur Minimierung des Azidoserisikos.

- Innovative und einzigartige 3-Phasen-Wirkung
- Fördert die Faserverdauung durch den Zusatz von Lebendhefe
- Deutlich höhere Neutralisationskapazität als herkömmliche Puffersubstanzen



\* Geeignet für den Bio-Landbau gemäß VO (EG) 834/2007 idgF und 889/2008 idgF.  
\*\*Gentechnik-frei erzeugt gemäß Codex-Richtlinie „Gentechnikfreie Produktion“

**Haben Sie Fragen?  
Ihr Gebietsleiter  
berät Sie gerne!**

Infotelefon:  
02757/2281-511

**Lagerhaus**

[www.garant.co.at](http://www.garant.co.at)

## ZEITENFOLGE

### Auftrieb:

Donnerstag 07:00 - 9:30 Uhr

### Beginn der Versteigerung:

10:45 Uhr

### Gemeldet sind:

#### 96 Fleckviehtiere

19 Zuchtkälber

11 Jungkalbinnen

4 trächtige Kalbinnen

8 Stiere

54 Kühe

### Kontaktpersonen für den Treuhandkauf für Zuchtrinder:

Georg Steiner - 0664-2445062

Ferdinand Haas - 0664-1163953

Anna Milchrahm - 0664-88570203

### Nächste Versteigerungstermine:

Dienstag, 17.02.2026 - St.Donat

Donnerstag, 05.03.2026 - Traboch

Donnerstag, 09.04.2026 - Greinbach

Die Verlautbarungsliste mit den aktuellen Milchleistungen und allfälligen Gewährsmängeln ist integrierender Bestandteil des Verkaufskataloges und ist vom Käufer vor Marktbeginn im Marktbüro zu beziehen

**Katalogpreis: EUR 4,00**



### Standort Greinbach

Gewerbepark Greinbach West 268, 8230 Hartberg

Tel.: +43 (0) 3332 / 619 94-10

Fax.: +43 (0) 3332 / 620 12

info@rind-stmk.at | www.rind-stmk.at