

75 Jahre Fleckvieh Austria  
**Tradition. Innovation. Emotion.**

# **ELITEVERSTEIGERUNG**

BUNDES  
**FLECKVIEH**  
**SCHAU** '26  
BERGLAND  
**21.-22.03.**



**FLECKVIEH**  
A U S T R I A

[#fleckvieh.at](https://fleckvieh.at)



210 KARISSMA Pp\*

AT 47 0322 802

geb. 15.12.2025

GZW 143 <sup>73</sup>

HELMET Pp\*(20/293) / MIRACLE Pp\*

Waldenberger Alexandra / Christoph, Weibern, FIH

<b>HELMET DE 09 59018208</b>	HEISS
KIMBERLY Pp* AT 51 0065 889 FLg148 129 +1268 -0,05 -0,11	<b>MIRACLE Pp*</b>
	KIKI Pp* 2/1 11.356 4,60 3,64 935
	MMV: <b>WAALKES Pp*</b>

MILCH MW 127 <sup>83</sup>

<b>Mkg</b>	<b>F %</b>	<b>F kg</b>	<b>E %</b>	<b>E kg</b>
+1052	-0,06	+39	-0,01	+36

FLEISCH FW 115 <sup>71</sup>

<b>NTZ</b>	<b>AUS</b>	<b>HKL</b>
110	119	106

FITNESS ÖZW 139 <sup>80</sup>

FIT 122 <sup>78</sup>

<b>ND</b>	<b>Pers</b>	<b>EGW</b>	<b>ZZ</b>	<b>FRW</b>	<b>FFR</b>	<b>ZYS</b>	<b>KGW</b>
118 <sup>67</sup>	113 <sup>74</sup>	128 <sup>80</sup>	126 <sup>75</sup>	100 <sup>67</sup>	101 <sup>61</sup>	104 <sup>60</sup>	111 <sup>68</sup>
<b>Kp</b>	<b>Km</b>	<b>VIW</b>	<b>DMG</b>	<b>LST</b>	<b>MAS</b>	<b>MVH</b>	
112 <sup>78</sup>	106 <sup>71</sup>	111 <sup>67</sup>	103 <sup>83</sup>	109 <sup>72</sup>	119 <sup>57</sup>	103 <sup>59</sup>	

		76	88	100	112	124	
Rahmen	98						
Bemuskelung	102						
Fundament	105						
Euter	118						
Kreuzhöhe	101 klein						groß
Körperlänge	100 kurz						lang
Hüftbreite	100 schmal						breit
Rumpftiefe	87 seicht						tief
Beckenneigung	92 eben						abfallend
Sprg.winkel	96 steil						säbelbeinig
Sprg.ausprägung	99 voll						trocken
Fessel	104 durchtrittig						steil
Trachten	104 niedrig						hoch
Voreuterlänge	88 kurz						lang
Sch.euterlänge	95 kurz						lang
Voreuteraufhäng.	109 locker						fest
Zentralband	108 nicht ausg.						stark ausg.
Euterboden	122 tief						hoch
Strichlänge	99 kurz						lang
Strichdicke	76 dünn						dick
Strichplatz.vorne	101 außen						innen
Strichplatz.hinten	101 außen						innen
Strichstell. hinten	114 nach außen						nach innen
Euterreinheit	101 Nebenstr.						reine Euter

frei ARF, B2F, DWFh, F1F, F2F, F4F, F5F, MSF, TPF, ZLF

Träger -

unklar -

Besonderheiten Beta Kasein A2A2, het. hornlos (Pp\*), Kappa Kasein AA

# KARISSMA Pp\* AT 47 0322 802



*Hinter KARISSMA Pp\* stehen 3 Generationen genetisch höchst veranlagte weibliche Vorfahren. Im Bild die WEITBLICK-Tochter KYLIE, Großmutter von MONDSEE P\*S.*

## **Spitzengenetik aus der Kuhfamilie von MONDSEE P\*S!**

Die K-Familie des Betriebes Waldenberger vereint Leistungsfähigkeit, genetische Hornlosigkeit und höchste genomische Zuchtwerte. Mit der HELMET Pp\*-Tochter KARISSMA Pp\* bietet der aufstrebende Zuchtbetrieb, welcher den hervorragenden 2. Platz bei der aktuellen Auswertung zum Züchter des Jahres erreichte, zum ersten Mal ein weibliches Rind aus der K-Familie zum Verkauf an. Die Mutter von KARISSMA Pp\* hat erst vor kurzem gekalbt. Sie ist eine Halbschwester zu den Stieren MONDSEE P\*S, MATTSEE P\*S und VALERE P\*S.

Das zum Verkauf angebotene Kalb entspringt aus einem Embryotransfer. KARISSMA Pp\* ist mit einem GZW von 143 die höchste genetisch hornlose HELMET Pp\*-Tochter aus dieser Spülung. Sie lässt nicht nur beste Doppelnutzungsseigenschaften, sondern auch eine hervorragende Fitness erwarten.

**211 SATURN PP\*** **AT 45 9815 302** **geb. 07.12.2025**

**GZW 140** *73*

**WASSERKRAFT P\*S(36/562) / SIDNEY**

Penz Christina und Florian, Lasberg, RZO

<b>WASSERKRAFT P*S DE 09 586634</b>	<b>WASSERSPIEL</b>
SCHLUMPMFI Pp* AT 49 8852 689 Flg129 119 +1079 -0,26 -0,07	<b>SIDNEY</b>
	SCHNURLI Pp* 3/2 9.326 3,78 3,66 694
1. 79-78-81-88	1-2,39 <b>MMV: MERCEDES Pp*</b>

**MILCH MW 134** *83*

<b>Mkg</b>	<b>F %</b>	<b>F kg</b>	<b>E %</b>	<b>E kg</b>
+1435	-0,24	+37	+0,03	+54

**FLEISCH FW 99** *70*

<b>NTZ</b>	<b>AUS</b>	<b>HKL</b>
105	104	92

**FITNESS ÖZW 134** *80* **FIT 118** *78*

<b>ND</b>	<b>Pers</b>	<b>EGW</b>	<b>ZZ</b>	<b>FRW</b>	<b>FFR</b>	<b>ZYS</b>	<b>KGW</b>
116 <i>67</i>	100 <i>74</i>	118 <i>79</i>	115 <i>74</i>	105 <i>66</i>	97 <i>60</i>	98 <i>59</i>	105 <i>67</i>
<b>Kp</b>	<b>Km</b>	<b>VIW</b>	<b>DMG</b>	<b>LST</b>	<b>MAS</b>	<b>MVH</b>	
110 <i>78</i>	112 <i>70</i>	110 <i>66</i>	102 <i>82</i>	108 <i>71</i>	117 <i>55</i>	102 <i>58</i>	

		76	88	100	112	124	
Rahmen	113						
Bemuskelung	87						
Fundament	105						
Euter	115						
Kreuzhöhe	117 klein						groß
Körperlänge	114 kurz						lang
Hüftbreite	103 schmal						breit
Rumpftiefe	106 seicht						tief
Beckenneigung	97 eben						abfallend
Sprg.winkel	107 steil						säbelbeinig
Sprg.ausprägung	109 voll						trocken
Fessel	103 durchtrittig						steil
Trachten	101 niedrig						hoch
Voreuterlänge	108 kurz						lang
Sch.euterlänge	111 kurz						lang
Voreuteraufhäng.	104 locker						fest
Zentralband	113 nicht ausg.						stark ausg.
Euterboden	107 tief						hoch
Strichlänge	103 kurz						lang
Strichdicke	90 dünn						dick
Strichplatz.vorne	114 außen						innen
Strichplatz.hinten	104 außen						innen
Strichstell. hinten	104 nach außen						nach innen
Euterreinheit	105 Nebenstr.						reine Euter

**frei** ARF, B2F, DWFh, F1F, F2F, F4F, F5F, MSF, TPF, ZLF

**Träger** -

**unklar** -

**Besonderheiten** Beta Kasein A2A2, hom. hornlos (PP\*), Kappa Kasein AA

# SATURN PP\* AT 45 9815 302



Mutter *SCHLUMPMPI Pp\**

## Reinerbig hornloser Milchkracher!

Die S-Linie gibt es seit mehr als 50 Jahren am Betrieb Penz in Lasberg. Zudem steht die Urgroßmutter von SATURN PP\* bereits bei 96.000 kg und die Ur-Urgroßmutter bei 132.000 kg Lebensleistung.

Top-Zuchtwerte für Milchmenge und Fitness, sowie ein starkes Exterieur sind ein Versprechen für die Zukunft. Reinerbig hornlos und mit Muttervater SIDNEY macht dies SATURN PP\* zu einem der interessantesten verfügbaren Fleckvieh-Kälber in Österreich.

212 WILMA Pp\*

AT 99 8608 401

geb. 26.10.2025

GZW 137 74

GS DUPLEX(42/751) / GS HOERI

Wilfinger Roman, Greinbach, RSTM

<b>GS DUPLEX AT 19 1959 389</b>	GS DELUXE
WOLKE Pp* AT 90 2941 474	<b>GS HOERI</b>
Flg123 120 +708 +0,10 -0,05	WANDA
2/1 9.660 4,32 3,62 768	4/3 9.777 3,91 3,53 727
1. 9.660 4,32 3,62 768	MMV: <b>VOLLKOMMEN PP*</b>
1. 84-82-85-80	1-2,53

MILCH MW 129 84

<b>Mkg</b>	<b>F %</b>	<b>F kg</b>	<b>E %</b>	<b>E kg</b>
+1120	-0,01	+46	-0,03	+37

FLEISCH FW 115 70

<b>NTZ</b>	<b>AUS</b>	<b>HKL</b>
118	109	110

FITNESS ÖZW 129 81

FIT 111 79

<b>ND</b>	<b>Pers</b>	<b>EGW</b>	<b>ZZ</b>	<b>FRW</b>	<b>FFR</b>	<b>ZYS</b>	<b>KGW</b>
108 68	109 76	115 81	110 76	104 68	106 62	101 62	96 69
<b>Kp</b>	<b>Km</b>	<b>VIW</b>	<b>DMG</b>	<b>LST</b>	<b>MAS</b>	<b>MVH</b>	
106 79	100 74	92 70	116 83	107 71	120 58	94 61	

		76	88	100	112	124	
Rahmen	131						
Bemuskelung	101						
Fundament	105						
Euter	109						
Kreuzhöhe	134	klein					groß
Körperlänge	128	kurz					lang
Hüftbreite	121	schmal					breit
Rumpftiefe	114	seicht					tief
Beckenneigung	108	eben					abfallend
Sprg.winkel	103	steil					säbelbeinig
Sprg.ausprägung	99	voll					trocken
Fessel	107	durchtrittig					steil
Trachten	116	niedrig					hoch
Voreuterlänge	105	kurz					lang
Sch.euterlänge	101	kurz					lang
Voreuteraufhäng.	103	locker					fest
Zentralband	90	nicht ausg.					stark ausg.
Euterboden	112	tief					hoch
Strichlänge	102	kurz					lang
Strichdicke	94	dünn					dick
Strichplatz.vorne	109	außen					innen
Strichplatz.hinten	99	außen					innen
Strichstell. hinten	97	nach außen					nach innen
Euterreinheit	101	Nebenstr.					reine Euter

frei ARF, B2F, DWF, F1F, F2F, F4F, F5F, MSF, TPF, ZLF

Träger -

unklar -

Besonderheiten Beta Kasein A1A2, het. hornlos (Pp\*), Kappa Kasein AB

# WILMA Pp\* AT 99 8608 401



*GS DUPLEX stammt aus der Zuchtstätte Wilfinger*

## **WILMA Pp\***

Das mischerbig hornlose Kalb WILMA Pp\* verkörpert mit Vater GS DUPLEX und Muttervater GS HOERI aktuellste Genetik. GS DUPLEX ist der derzeit beste Vererber aus der DIRIGENT-Linie. GS HOERI ist der beste töchtergeprüfte HOKUSPOKUS-Sohn und hat seine Vererbungskraft mit einer hochkarätigen Nachzuchtschau in NÖ unter Beweis gestellt. Das Kalb WILMA Pp\* ist genetisch hornlos und hat väterlicherseits und mütterlicherseits beste behörnte Stiere im Pedigree. WILMA Pp\* trägt die genetischen Anlagen für sehr viel Rahmen und Kapazität sowie für hohe Leistungsbereitschaft. Aus der Zuchtstätte von Roman Wilfinger stammt auch der Jungvererber GS DUPLEX.

**213 TALIA AT 89 4317 101 geb. 16.10.2025**

**GZW 142 72**

SCOTTY(5/329) / HEISS

Auernig Michael, Assling, RZT

<b>SCOTTY DE 09 58220414</b>	GS SPUTNIK
TESSA AT 51 3399 888	<b>HEISS</b>
Flg135 118 +706 -0,09 +0,03 1/100 3.458 4,81 3,39 283	TANGUL 4/2 8.552 4,28 3,61 675
1. 78-78-80-86	MMV: <b>MOGUL</b>

**MILCH MW 125 82**

<b>Mkg</b>	<b>F %</b>	<b>F kg</b>	<b>E %</b>	<b>E kg</b>
+824	+0,04	+38	+0,04	+32

**FLEISCH FW 113 69**

<b>NTZ</b>	<b>AUS</b>	<b>HKL</b>
116	116	101

**FITNESS ÖZW 139 79 FIT 126 77**

<b>ND</b>	<b>Pers</b>	<b>EGW</b>	<b>ZZ</b>	<b>FRW</b>	<b>FFR</b>	<b>ZYS</b>	<b>KGW</b>
122 66	107 73	109 79	108 74	121 65	111 59	113 58	99 66
<b>Kp</b>	<b>Km</b>	<b>VIW</b>	<b>DMG</b>	<b>LST</b>	<b>MAS</b>	<b>MVH</b>	
100 78	107 71	111 67	99 81	107 70	105 54	105 56	

		76	88	100	112	124	
Rahmen	103						
Bemuskelung	93						
Fundament	110						
Euter	117						
Kreuzhöhe	104 klein						groß
Körperlänge	101 kurz						lang
Hüftbreite	105 schmal						breit
Rumpftiefe	105 seicht						tief
Beckenneigung	87 eben						abfallend
Sprg.winkel	100 steil						säbelbeinig
Sprg.ausprägung	115 voll						trocken
Fessel	99 durchtrittig						steil
Trachten	100 niedrig						hoch
Voreuterlänge	109 kurz						lang
Sch.euterlänge	104 kurz						lang
Voreuteraufhäng.	104 locker						fest
Zentralband	111 nicht ausg.						stark ausg.
Euterboden	110 tief						hoch
Strichlänge	98 kurz						lang
Strichdicke	80 dünn						dick
Strichplatz.vorne	124 außen						innen
Strichplatz.hinten	117 außen						innen
Strichstell. hinten	108 nach außen						nach innen
Euterreinheit	104 Nebenstr.						reine Euter

frei ARF, B2F, DWFh, F1F, F2F, F4F, F5F, MSF, TPF, ZLF

Träger -

unklar -

Besonderheiten Beta Kasein A1A2, gehörtnt (pp\*), Kappa Kasein AA

# TALIA AT 89 4317 101



Vater *SCOTTY*

## **SCOTTY-Tochter aus interessanter Linienkombination!**

Mit TALIA präsentieren wir ein außergewöhnlich typvolles Jungrind aus einer hochaktuellen und zukunftsorientierten Anpaarung. Ihr Pedigree SCOTTY × HEISS × MOGUL steht für moderne Genetik mit Schwerpunkt Exterieur. Mit GZW 142 überzeugt TALIA auf höchstem Niveau – ausgeglichen in der Vererbung mit positiven Werten in Milch, Fleisch und Fitness. Ihr genetisches Profil verspricht Verbesserung bei den Inhaltsstoffen bei sehr guter Milchmenge, aber auch Topwerte in Fitness und Exterieur. Ihre Mutter TESSA (V: HEISS) zeigt bereits in den ersten 100 Tagen entsprechende Leistungsbereitschaft. Das lineare Profil von TALIA überzeugt mit positiven Zuchtwerten für Fundament- und Eutermerkmale. Sie zeigt diese Ausgeglichenheit auch selbst mit viel Eleganz, harmonischen Körperverbindungen und bester Euteranlage. Zusammengefasst ein Elite-Jungrind mit Stil, Leistungsversprechen und Genetik auf höchstem Niveau.

**214 MATILDA AT 68 5175 601 geb. 16.09.2025**

**GZW 141 75**

**GS WILDTRAK Pp\*(13/876) / WINTERTRAUM**

Egger Peter, Mag, Schwaz, RZT

<b>GS WILDTRAK Pp* AT 58 8031 38</b>	WIRBELWIND P*S
MIRELLA AT 45 5914 888	<b>WINTERTRAUM</b>
FLg122 109 +569 -0,12 -0,08 2/1 7.138 4,17 3,38 539 1. 7.138 4,17 3,38 539	MIRABELL 4/3 8.248 4,06 3,43 618
1. 81-79-84-85	MMV: <b>MABUSO</b>

**MILCH MW 122 84**

<b>Mkg</b>	<b>F %</b>	<b>F kg</b>	<b>E %</b>	<b>E kg</b>
+1429	-0,34	+27	-0,17	+34

**FLEISCH FW 100 72**

<b>NTZ</b>	<b>AUS</b>	<b>HKL</b>
101	100	100

**FITNESS ÖZW 139 82 FIT 131 80**

<b>ND</b>	<b>Pers</b>	<b>EGW</b>	<b>ZZ</b>	<b>FRW</b>	<b>FFR</b>	<b>ZYS</b>	<b>KGW</b>
124 69	114 77	127 82	126 77	114 69	104 64	106 63	97 71
<b>Kp</b>	<b>Km</b>	<b>VIW</b>	<b>DMG</b>	<b>LST</b>	<b>MAS</b>	<b>MVH</b>	
115 82	103 74	115 71	123 85	102 73	119 60	95 62	

		76	88	100	112	124	
Rahmen	103						
Bemuskelung	97						
Fundament	116						
Euter	118						
Kreuzhöhe	106 klein						groß
Körperlänge	104 kurz						lang
Hüftbreite	100 schmal						breit
Rumpftiefe	91 seicht						tief
Beckenneigung	104 eben						abfallend
Sprg.winkel	98 steil						säbelbeinig
Sprg.ausprägung	111 voll						trocken
Fessel	110 durchtrittig						steil
Trachten	103 niedrig						hoch
Voreuterlänge	113 kurz						lang
Sch.euterlänge	103 kurz						lang
Voreuteraufhäng.	105 locker						fest
Zentralband	108 nicht ausg.						stark ausg.
Euterboden	114 tief						hoch
Strichlänge	102 kurz						lang
Strichdicke	100 dünn						dick
Strichplatz.vorne	109 außen						innen
Strichplatz.hinten	107 außen						innen
Strichstell. hinten	98 nach außen						nach innen
Euterreinheit	99 Nebenstr.						reine Euter

**frei** ARF, B2F, DWFh, F1F, F2F, F4F, F5F, MSF, TPF, ZLF

**Träger** -

**unklar** -

**Besonderheiten** Beta Kasein A1A2, gehört (pp\*), Kappa Kasein AA

# MATILDA AT 68 5175 601



*Großmutter MIRABELL (v: Mabuso)*

## **Elegantes Jungrind aus hochkarätiger Kuhfamilie!**

Mit MATILDA wird ein vielversprechendes Jungrind aus einer außerordentlich leistungs- und schauerproben Kuhfamilie zum Kauf angeboten. Die Kombination WILDTRAK Pp\* × WINTERTRAUM × MABUSO vereint Leistungsstärke, Fitness und ein Exterieur mit Schaupotential. Ihre Großmutter MIRABELL überzeugte eindrucksvoll bei der Nachzuchtschau von Mabuso 2023 in Rotholz sowie bei der Gebietschau 2024 durch ihre Eleganz, ihr korrektes Fundament und ihr hochangesetztes, drüsiges Euter. Auch ihre Mutter Wintertraum-MIRELLA begeistert mit Rahmen, klarem und korrektem Knochenbau und hervorragendem Eutersitz. MATHILDA zählt zu den leistungsstärksten WILDTRAK Pp\*-Töchtern mit herausragenden +1.429 kg Milch. Besonders hervorzuheben sind auch ihre exzellenten Fitnesszuchtwerte – allen voran Nutzungsdauer, Eutergesundheit und Melkbarkeit. Das lineare Profil zeigt eine äußerst ausgeglichene Vererbungsleistung mit klaren Stärken im Fundament und Euter. Mit MATHILDA besteht die Gelegenheit, ein genetisch abgesichertes Jungrind mit hoher Leistungsbereitschaft aus einer exterieurbetonten Kuhfamilie zu erwerben, das heißt höchste Perspektive für Zucht und Schauring.

**215 LAKIRA Pp\*** AT 48 4988 502 geb. 13.08.2025

**GZW 143** *74*

GS WILDTRAK Pp\*(6/876) / HEISS

Huemer Wolfgang, St. Georgen im Attergau, RZV

GS WILDTRAK Pp* AT 58 8031 38	WIRBELWIND P*S
LUSTI AT 52 4043 289	<b>HEISS</b>
Flg144 130 +1135 -0,08 +0,03	LUGANA
	5/4 10.354 4,73 3,60 863
	MMV: <b>VELTLINER</b>

**MILCH MW 131** *84*

<b>Mkg</b>	<b>F %</b>	<b>F kg</b>	<b>E %</b>	<b>E kg</b>
+1604	-0,22	+45	-0,16	+41

**FLEISCH FW 110** *71*

<b>NTZ</b>	<b>AUS</b>	<b>HKL</b>
113	107	105

**FITNESS ÖZW 136** *81* **FIT 120** *79*

<b>ND</b>	<b>Pers</b>	<b>EGW</b>	<b>ZZ</b>	<b>FRW</b>	<b>FFR</b>	<b>ZYS</b>	<b>KGW</b>
111 <i>68</i>	114 <i>75</i>	117 <i>81</i>	120 <i>76</i>	110 <i>68</i>	106 <i>62</i>	100 <i>61</i>	98 <i>69</i>
<b>Kp</b>	<b>Km</b>	<b>VIW</b>	<b>DMG</b>	<b>LST</b>	<b>MAS</b>	<b>MVH</b>	
100 <i>80</i>	108 <i>74</i>	107 <i>71</i>	114 <i>84</i>	109 <i>72</i>	103 <i>58</i>	109 <i>60</i>	

		76	88	100	112	124	
Rahmen	106						
Bemuskelung	97						
Fundament	99						
Euter	112						
Kreuzhöhe	107 klein						groß
Körperlänge	107 kurz						lang
Hüftbreite	107 schmal						breit
Rumpftiefe	95 seicht						tief
Beckenneigung	92 eben						abfallend
Sprg.winkel	115 steil						säbelbeinig
Sprg.ausprägung	111 voll						trocken
Fessel	98 durchtrittig						steil
Trachten	96 niedrig						hoch
Voreuterlänge	104 kurz						lang
Sch.euterlänge	96 kurz						lang
Voreuteraufhäng.	104 locker						fest
Zentralband	103 nicht ausg.						stark ausg.
Euterboden	116 tief						hoch
Strichlänge	118 kurz						lang
Strichdicke	106 dünn						dick
Strichplatz.vorne	106 außen						innen
Strichplatz.hinten	102 außen						innen
Strichstell. hinten	102 nach außen						nach innen
Euterreinheit	98 Nebenstr.						reine Euter

frei ARF, B2F, DWFh, F1F, F2F, F4F, F5F, MSF, TPF, ZLF

Träger -

unklar -

Besonderheiten Beta Kasein A2A2, het. hornlos (Pp\*), Kappa Kasein AA

# LAKIRA Pp\* AT 48 4988 502



*Der nachkommengeprüfte Vererber INNKREIS stammt aus der Großmutter von LAKIRA Pp\**

## LAKIRA Pp\*

Mit der GS WILDTRAK Pp-Tochter LAKIRA Pp\* wird ein züchterischer Leckerbissen aus einer der bewährtesten Kuhfamilien Österreichs vom Betrieb Huemer Wolfgang aus St. Georgen im Attergau angeboten. Aus der Großmutter dieses Rindes, der VELTLINER-Tochter LUGANA, wurde anlässlich der Rieder Messe 2021 der IRREGUT P\*S-Sohn INNKREIS von der Bayern Genetik GmbH angekauft. Dieser ist mittlerweile nachkommengeprüft und der mit Abstand beste Sohn seines Vaters. Aus der SIDO-Tochter LUCY, ebenfalls eine Tochter von LUGANA, wurde 2024 von der Bayern Genetik GmbH der WIRBELWIND P\*S-Sohn WAR ADMIRAL P\*S eingestellt, welcher mit einem sehr ausgeglichenen Vererbungsbild überzeugen kann. Über einen Embryo-Verkauf gelangte eine HASHTAG-Tochter von LUGANA zu einem bekannten Zuchtbetrieb nach Kärnten. Aus dieser Kuh stammt der MERKEL1 PP\*-Sohn MEGAMIND P\*S, welcher ebenfalls von der Bayern Genetik angekauft wurde. Mit LAKIRA Pp\* besteht die Möglichkeit, in die absolute Spitzenzucht der Rasse Fleckvieh einzusteigen.

**216 BIRNCHEN Pp\*** AT 48 8906 402 geb. 11.08.2025

**GZW 142** *75*

WITEK P\*S(4/560) / GS DELUXE

Huemer Doris und Franz, Atzbach, RZV

<b>WITEK P*S AT 77 0698 588</b>	GS WHITESTAR
BIRNE AT 15 5351 289	<b>GS DELUXE</b>
FLg128 119 +464 +0,09 +0,09 1/100 2.586 4,35 3,26 197	BARBARA 4/4 8.202 4,25 3,44 631
1. 84-84-83-85	1-3,45 MMV: <b>WABAN</b>

**MILCH MW 125** *84*

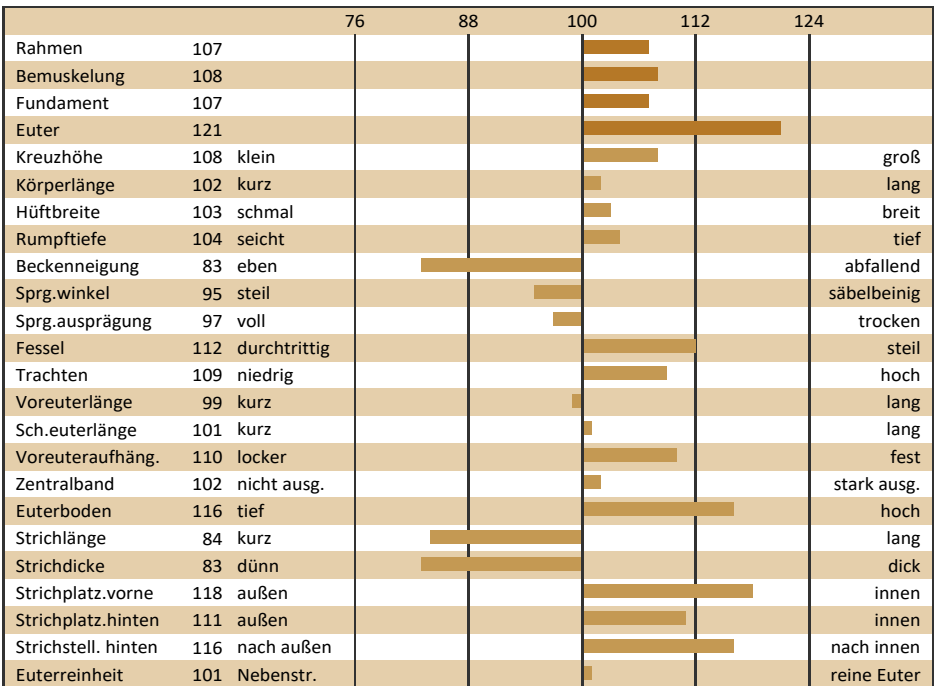
<b>Mkg</b>	<b>F %</b>	<b>F kg</b>	<b>E %</b>	<b>E kg</b>
+714	+0,04	+33	+0,12	+36

**FLEISCH FW 102** *71*

<b>NTZ</b>	<b>AUS</b>	<b>HKL</b>
104	99	103

**FITNESS ÖZW 140** *81* **FIT 132** *80*

<b>ND</b>	<b>Pers</b>	<b>EGW</b>	<b>ZZ</b>	<b>FRW</b>	<b>FFR</b>	<b>ZYS</b>	<b>KGW</b>
122 <i>69</i>	116 <i>76</i>	127 <i>82</i>	120 <i>77</i>	119 <i>69</i>	116 <i>63</i>	110 <i>63</i>	105 <i>70</i>
<b>Kp</b>	<b>Km</b>	<b>VIW</b>	<b>DMG</b>	<b>LST</b>	<b>MAS</b>	<b>MVH</b>	
99 <i>82</i>	101 <i>74</i>	107 <i>72</i>	110 <i>84</i>	114 <i>72</i>	131 <i>59</i>	103 <i>62</i>	



frei ARF, B2F, DWF, F1F, F2F, F4F, F5F, MSF, TPF, ZLF

Träger -

unklar -

Besonderheiten Beta Kasein A1A2, het. hornlos (Pp\*), Kappa Kasein AB

# BIRNCHEN Pp\* AT 48 8906 502



Vater WITEK P\*S

## BIRNCHEN Pp\*

Das genetische Potential der WITEK P\*S-Tochter BIRNCHEN Pp\* wurde durch Zufall entdeckt. Einem Außendienstmitarbeiter des Rinderzuchtverbandes Vöcklabruck fiel bei der linearen Bewertung am Betrieb die GS DELUXE-Tochter BIRNE positiv auf. Deshalb hat er sich gemeinsam mit dem Betriebsführer dazu entschieden, BIRNCHEN Pp\* genomisch untersuchen zu lassen. Als das Typisierungsergebnis gekommen ist, war die Freude natürlich groß. Ein genomischer Gesamtzuchtwert von 142 (+ 11 Punkte) bei einem Milchwert von 125 und einem Euterzuchtwert von 121 lassen jedes Züchterherz höher schlagen. BIRNCHEN Pp\* ist die Nummer 4 von 560 getesteten WITEK P\*S-Töchtern und zeigt ein extrem ausgeglichenes Vererbungsbild ohne Schwächen. Nützen Sie die Möglichkeit, mit BIRNCHEN Pp\* ein interessantestes Jungrinder zu erwerben.

**217 DAGMAR AT 85 4162 689 geb. 20.01.2025**

**GZW 142 75**

WACHAU P\*S(26/1994) / HAN SOLO

Perzi Robert, Perzi Bernhard, Karlstein/Thaya, Nö.Gen

<b>WACHAU P*S AT 15 2822 589</b>	WIRBELWIND P*S
DAMIRA AT 23 9273 689 Flg137 119 +688 +0,00 +0,01	<b>HAN SOLO</b>
	DAFNE 2/2 12.948 4,00 3,46 965
	MMV: <b>ZEIGER</b>

**MILCH MW 118 84**

<b>Mkg</b>	<b>F %</b>	<b>F kg</b>	<b>E %</b>	<b>E kg</b>
+956	-0,16	+25	-0,08	+26

**FLEISCH FW 110 73**

<b>NTZ</b>	<b>AUS</b>	<b>HKL</b>
105	112	104

**FITNESS ÖZW 139 82 FIT 133 80**

<b>ND</b>	<b>Pers</b>	<b>EGW</b>	<b>ZZ</b>	<b>FRW</b>	<b>FFR</b>	<b>ZYS</b>	<b>KGW</b>
126 69	109 76	121 82	119 77	127 69	107 63	111 63	98 71
<b>Kp</b>	<b>Km</b>	<b>VIW</b>	<b>DMG</b>	<b>LST</b>	<b>MAS</b>	<b>MVH</b>	
107 80	111 75	103 73	117 85	103 73	114 60	107 62	

		76	88	100	112	124	
Rahmen	104						
Bemuskelung	90						
Fundament	107						
Euter	119						
Kreuzhöhe	108 klein						groß
Körperlänge	106 kurz						lang
Hüftbreite	97 schmal						breit
Rumpftiefe	91 seicht						tief
Beckenneigung	104 eben						abfallend
Sprg.winkel	94 steil						säbelbeinig
Sprg.ausprägung	109 voll						trocken
Fessel	100 durchtrittig						steil
Trachten	101 niedrig						hoch
Voreuterlänge	100 kurz						lang
Sch.euterlänge	102 kurz						lang
Voreuteraufhäng.	113 locker						fest
Zentralband	100 nicht ausg.						stark ausg.
Euterboden	125 tief						hoch
Strichlänge	95 kurz						lang
Strichdicke	91 dünn						dick
Strichplatz.vorne	104 außen						innen
Strichplatz.hinten	93 außen						innen
Strichstell. hinten	91 nach außen						nach innen
Euterreinheit	96 Nebenstr.						reine Euter

frei ARF, B2F, DWFh, F1F, F2F, F4F, F5F, MSF, TPF, ZLF

Träger -

unklar -

Besonderheiten Beta Kasein A2A2, gehörtnt (pp\*), Kappa Kasein AB

# DAGMAR AT 85 4162 689



*Großmutter DAFNE (V: Zeiger)*

## **DAGMAR**

Vom bekannten Zuchtbetrieb Perzi aus Niederösterreich aus der bekannten D-Linie wird die WACHAU P\*S-Tochter DAGMAR zum Verkauf angeboten.

DAGMAR überzeugt mit einem GZW von 142 bei einem Milchwert von 118, Fleischwert von 110 und einer starken Fitness von 133. Besonders hervorzuheben sind die Einzelmerkmale: Eutergesundheit (EGW) 121, Melkbarkeit (MBK) 117, Fruchtbarkeit (FRW) 127 sowie Persistenz (PER) 109.

Im Exterieur präsentiert sie sich mittelrahmig mit ideal gewinkelt, trockenen Fundament. Ihre hoch sitzende, bestens eingebundene Euteranlage runden das Gesamtbild dieser interessanten Kalbin ab. Sie ist bereit, im Zuchtprogramm genutzt zu werden.

**218 LAUBE AT 33 0244 601 geb. 07.01.2025**

**GZW 141 75**

**GS HELLSTONE(1/522) / GS WINTEN**

Ratzinger Adelheid und Markus, Pyhra, Nö.Gen

<b>GS HELLSTONE AT 69 5925 18</b>	GS HELLSTORM
LUISA AT 69 8803 988	<b>GS WINTEN</b>
FLg130 111 +839 -0,28 -0,10	LEANDER
2/1 9.553 3,51 3,35 656	6/5 8.681 4,01 3,36 640
1. 9.553 3,51 3,35 656	MMV: <b>RALDI</b>
1. 79-75-81-81	1-2,44

**MILCH MW 116 84**

<b>Mkg</b>	<b>F %</b>	<b>F kg</b>	<b>E %</b>	<b>E kg</b>
+874	-0,18	+21	-0,08	+24

**FLEISCH FW 113 71**

<b>NTZ</b>	<b>AUS</b>	<b>HKL</b>
112	114	105

**FITNESS ÖZW 139 81 FIT 132 80**

<b>ND</b>	<b>Pers</b>	<b>EGW</b>	<b>ZZ</b>	<b>FRW</b>	<b>FFR</b>	<b>ZYS</b>	<b>KGW</b>
130 68	110 76	125 82	125 77	113 69	105 63	108 62	104 70
<b>Kp</b>	<b>Km</b>	<b>VIW</b>	<b>DMG</b>	<b>LST</b>	<b>MAS</b>	<b>MVH</b>	
114 81	110 74	114 72	104 85	106 72	119 59	105 62	

		76	88	100	112	124	
Rahmen	112						
Bemuskelung	108						
Fundament	114						
Euter	106						
Kreuzhöhe	111 klein						groß
Körperlänge	114 kurz						lang
Hüftbreite	111 schmal						breit
Rumpftiefe	102 seicht						tief
Beckenneigung	114 eben						abfallend
Sprg.winkel	101 steil						säbelbeinig
Sprg.ausprägung	106 voll						trocken
Fessel	109 durchtrittig						steil
Trachten	105 niedrig						hoch
Voreuterlänge	95 kurz						lang
Sch.euterlänge	97 kurz						lang
Voreuteraufhäng.	98 locker						fest
Zentralband	93 nicht ausg.						stark ausg.
Euterboden	107 tief						hoch
Strichlänge	93 kurz						lang
Strichdicke	94 dünn						dick
Strichplatz.vorne	93 außen						innen
Strichplatz.hinten	86 außen						innen
Strichstell. hinten	97 nach außen						nach innen
Euterreinheit	106 Nebenstr.						reine Euter

**frei** ARF, B2F, DWFh, F1F, F2F, F4F, F5F, MSF, TPF, ZLF

**Träger** -

**unklar** -

**Besonderheiten** Beta Kasein A2A2, gehörtnt (pp\*), Kappa Kasein AB

# LAUBE AT 33 0244 601



Vater GS *HELLSTONE*

## LAUBE

Vom Zuchtbetrieb Ratzinger aus Niederösterreich wird die Nr. 1 der GS *HELLSTONE*-Töchter LAUBE zum Verkauf angeboten.

Die Kalbin LAUBE überzeugt mit einem GZW von 141 bei einem Milchwert von 116, Fleischwert von 113 und einer starken Fitness von 132. Sie punktet mit +874 kg Milch in Kombination mit ausgezeichneten Fitnessmerkmalen in der Nutzungsdauer 130, Persistenz 110, Eutergesundheit 125, Fruchtbarkeit 113 sowie einem Kalbeverlauf von 114.

Im Exterieur wird LAUBE körperstark sein (Rahmen 112), auf einem sehr guten Fundament (114) stehen und mit einem soliden Euterboden (107) überzeugen.

Nutzen Sie die Möglichkeit die Nr. 1 von über 500 GS *HELLSTONE*-Töchtern zu erwerben.

**219 TUSI AT 19 2130 501 geb. 02.12.2024**

**GZW 141 75**

GS HANSI(1/135) / GS DELUXE

Meissl Kurt, Kreuzstetten, Nö.Gen

<b>GS HANSI AT 27 9702 888</b>	GS HOERI
TRUDE AT 69 1266 488	<b>GS DELUXE</b>
Flg128 120 +868 +0,00 -0,09	TANJA
2/1 9.210 4,10 3,34 685	3/2 7.115 4,85 3,82 617
1. 9.210 4,10 3,34 685	MMV: <b>HETWIN</b>
1. 86-81-85-84	1-3,11

**MILCH MW 131 84**

<b>Mkg</b>	<b>F %</b>	<b>F kg</b>	<b>E %</b>	<b>E kg</b>
+913	+0,23	+59	-0,01	+32

**FLEISCH FW 112 71**

<b>NTZ</b>	<b>AUS</b>	<b>HKL</b>
110	111	108

**FITNESS ÖZW 134 81 FIT 116 80**

<b>ND</b>	<b>Pers</b>	<b>EGW</b>	<b>ZZ</b>	<b>FRW</b>	<b>FFR</b>	<b>ZYS</b>	<b>KGW</b>
112 69	102 76	111 82	108 77	112 69	106 63	100 63	100 70
<b>Kp</b>	<b>Km</b>	<b>VIW</b>	<b>DMG</b>	<b>LST</b>	<b>MAS</b>	<b>MVH</b>	
106 80	102 74	108 72	115 85	105 72	111 59	101 63	

		76	88	100	112	124	
Rahmen	104						
Bemuskelung	103						
Fundament	106						
Euter	115						
Kreuzhöhe	106 klein						groß
Körperlänge	104 kurz						lang
Hüftbreite	100 schmal						breit
Rumpftiefe	100 seicht						tief
Beckenneigung	96 eben						abfallend
Sprg.winkel	99 steil						säbelbeinig
Sprg.ausprägung	100 voll						trocken
Fessel	101 durchtrittig						steil
Trachten	109 niedrig						hoch
Voreuterlänge	109 kurz						lang
Sch.euterlänge	101 kurz						lang
Voreuteraufhäng.	109 locker						fest
Zentralband	101 nicht ausg.						stark ausg.
Euterboden	109 tief						hoch
Strichlänge	86 kurz						lang
Strichdicke	87 dünn						dick
Strichplatz.vorne	113 außen						innen
Strichplatz.hinten	106 außen						innen
Strichstell. hinten	111 nach außen						nach innen
Euterreinheit	103 Nebenstr.						reine Euter

frei ARF, B2F, DWFh, F1F, F2F, F4F, F5F, MSF, TPF, ZLF

Träger -

unklar -

Besonderheiten Beta Kasein A1A2, gehörtnt (pp\*), Kappa Kasein AA

# TUSI AT 19 2130 501



*Vater GS HANSI*

## TUSI

TUSI, die Nr. 1 der GS HANSI-Töchter vom Zuchtbetrieb Meissl aus Niederösterreich, vereint mit der Linienführung GS HANSI x GS DELUXE x HETWIN interessante und bewährte Genetik.

Mit einem GZW von 141 und einem starken Milchwert von 131 überzeugt sie besonders in der Leistung: Über 900 kg Milch bei +0,23 % Fett und neutralem Eiweißgehalt machen sie hochinteressant.

Sie kombiniert Milchwert mit einem Fleischwert von 112 und einer Fitness von 116. Besonders hervorzuheben sind Melkbarkeit (MBK) 115, Eutergesundheit (EGW) 111 und Fruchtbarkeit (FRW) 112. TUSI vererbt mittelrahmig mit solidem Fundament und sehr ausgeglichenem Euter. Die Mutter konnte ihre 1. Laktation mit 9.210 kg Milch abschließen.

**220 SCHOLLE AT 50 2372 701 geb. 11.06.2024**

**GZW 138 <sup>76</sup>**

**GS HOBL(2/263) / WINTERTRAUM**

bel.07-11-25(1) WASSERSTOFF DE 09 59037748  
Gugereil Echt Beerig Kg, Pyhra, Nö.Gen

<b>GS HOBL AT 28 2612 588</b>	HASHTAG
SUSANNE AT 28 3507 988	<b>WINTERTRAUM</b>
Flg122 111 +411 +0,01 -0,02	SARAH
2/1 8.487 4,35 3,51 667	5/4 7.824 4,55 3,45 626
1. 8.487 4,35 3,51 667	MMV: <b>ETOSCHA</b>
1. 78-76-87-88	1-3,04

**MILCH MW 123 <sup>85</sup>**

<b>Mkg</b>	<b>F %</b>	<b>F kg</b>	<b>E %</b>	<b>E kg</b>
+878	-0,05	+33	+0,02	+33

**FLEISCH FW 106 <sup>74</sup>**

<b>NTZ</b>	<b>AUS</b>	<b>HKL</b>
112	105	101

**FITNESS ÖZW 137 <sup>83</sup> FIT 123 <sup>81</sup>**

<b>ND</b>	<b>Pers</b>	<b>EGW</b>	<b>ZZ</b>	<b>FRW</b>	<b>FFR</b>	<b>ZYS</b>	<b>KGW</b>
120 <sup>71</sup>	109 <sup>77</sup>	121 <sup>83</sup>	121 <sup>78</sup>	110 <sup>71</sup>	109 <sup>65</sup>	104 <sup>65</sup>	112 <sup>72</sup>
<b>Kp</b>	<b>Km</b>	<b>VIW</b>	<b>DMG</b>	<b>LST</b>	<b>MAS</b>	<b>MVH</b>	
111 <sup>82</sup>	104 <sup>75</sup>	107 <sup>73</sup>	105 <sup>86</sup>	111 <sup>75</sup>	113 <sup>62</sup>	93 <sup>64</sup>	

		76	88	100	112	124	
Rahmen	112						
Bemuskelung	95						
Fundament	125						
Euter	114						
Kreuzhöhe	112 klein						groß
Körperlänge	112 kurz						lang
Hüftbreite	103 schmal						breit
Rumpftiefe	111 seicht						tief
Beckenneigung	98 eben						abfallend
Sprg.winkel	104 steil						säbelbeinig
Sprg.ausprägung	128 voll						trocken
Fessel	98 durchtrittig						steil
Trachten	108 niedrig						hoch
Voreuterlänge	103 kurz						lang
Sch.euterlänge	111 kurz						lang
Voreuteraufhäng.	111 locker						fest
Zentralband	105 nicht ausg.						stark ausg.
Euterboden	109 tief						hoch
Strichlänge	96 kurz						lang
Strichdicke	92 dünn						dick
Strichplatz.vorne	105 außen						innen
Strichplatz.hinten	108 außen						innen
Strichstell. hinten	110 nach außen						nach innen
Euterreinheit	102 Nebenstr.						reine Euter

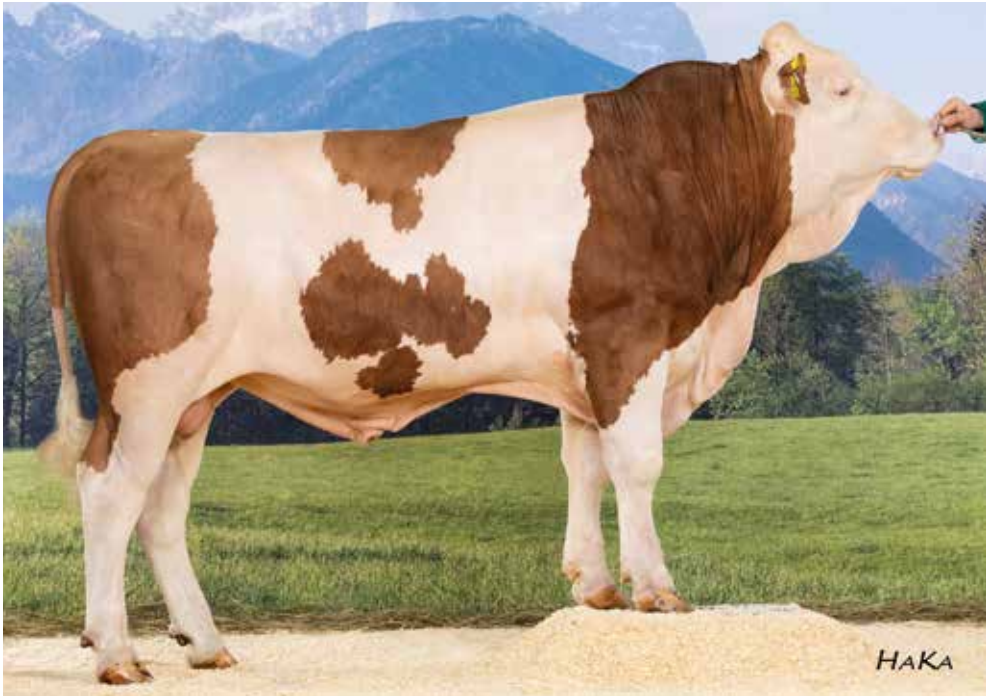
**frei** ARF, B2F, DWFh, F1F, F2F, F4F, F5F, MSF, TPF, ZLF

**Träger** -

**unklar** -

**Besonderheiten** Beta Kasein A2A2, gehört (pp\*), Kappa Kasein AB

# SCHOLLE AT 50 2372 701



Vater GS HOBL

## SCHOLLE

Vom Betrieb Gugerell wird die Nr. 2 der GS HOBL-Töchter SCHOLLE mit einem GZW von 138 angeboten. Sie ist bereits mit WASSERSTOFF trächtig und soll im August 2026 kalben. Mütterlicherseits stammt sie aus einer typischen fundament- und euterstarken WINTER-TRAUM-Tochter. SCHOLLE überzeugt mit einem Milchwert von 123 bei +878 kg Milch und neutralen Inhaltsstoffen. Auch im Fitnessbereich (123) punktet sie besonders mit Nutzungsdauer 120, Eutergesundheit 121, Klauengesundheit 112 und Fruchtbarkeit 110.

Ihr Exterieur ist äußerst ansprechend: Rahmen 112, ein starkes Fundament mit 125 – besonders hervorzuheben ist die Sprunggelenksausprägung mit (128) – sowie ein Euterzuchtwert von 114 mit guter Schenkeleuterlänge, fester Voreutereinbindung und hohem Euterboden.

**175 NADJA Pp\*** AT 39 8899 189 geb. 01.12.2023

**GZW 131 77**

1.K.15-01-26

EL: 36,4

M:1-2,65

Rogl Anita, Sierning, RZO

<b>MAHINDRA P*S AT 72 3751 474</b>	MERCEDES Pp*
NADINE 55 AT 84 6108 574	<b>MCGYVER</b>
Flg126 110 +241 +0,13 -0,02	NALA
3/2 10.103 5,22 3,54 886	3/3 8.881 5,09 3,54 767
2. 11.388 4,90 3,58 966	MMV: <b>VADIN</b>
1-3,62	

MILCH		MW 113 86		
<b>Mkg</b>	<b>F %</b>	<b>F kg</b>	<b>E %</b>	<b>E kg</b>
+531	+0,02	+24	-0,05	+15

FLEISCH		FW 96 76	
<b>NTZ</b>	<b>AUS</b>	<b>HKL</b>	
100	97	95	

FITNESS				ÖZW 134 83		FIT 130 81	
<b>ND</b>	<b>Pers</b>	<b>EGW</b>	<b>ZZ</b>	<b>FRW</b>	<b>FFR</b>	<b>ZYS</b>	<b>KGW</b>
130 70	103 78	131 83	129 79	108 70	102 65	97 64	91 71
<b>Kp</b>	<b>Km</b>	<b>VIW</b>	<b>DMG</b>	<b>LST</b>	<b>MAS</b>	<b>MVH</b>	
102 82	107 76	112 73	100 86	108 74	119 60	103 63	

		76	88	100	112	124	
Rahmen	110						
Bemuskelung	98						
Fundament	116						
Euter	130						
Kreuzhöhe	112 klein						groß
Körperlänge	105 kurz						lang
Hüftbreite	103 schmal						breit
Rumpftiefe	105 seicht						tief
Beckenneigung	97 eben						abfallend
Sprg.winkel	87 steil						säbelbeinig
Sprg.ausprägung	100 voll						trocken
Fessel	111 durchtrittig						steil
Trachten	111 niedrig						hoch
Voreuterlänge	108 kurz						lang
Sch.euterlänge	102 kurz						lang
Voreuteraufhäng.	122 locker						fest
Zentralband	96 nicht ausg.						stark ausg.
Euterboden	125 tief						hoch
Strichlänge	95 kurz						lang
Strichdicke	95 dünn						dick
Strichplatz.vorne	122 außen						innen
Strichplatz.hinten	106 außen						innen
Strichstell. hinten	107 nach außen						nach innen
Euterreinheit	105 Nebenstr.						reine Euter

frei ARF, B2F, DWFh, F1F, F2F, F5F, MSF, TPF, ZLF

Träger F4C

unklar -

Besonderheiten Beta Kasein A1A2, het. hornlos (Pp\*), Kappa Kasein AA

# NADJA Pp\* AT 39 8899 189



*Mutter NADINE (V: Mc Gyver) beeindruckt mit einem großartigen Exterieur und sehr guter Leistungsbereitschaft in der 3. Laktation*

## **Top-Jungkuh mit Potenzial!**

Mit NADJA Pp\* steht eine mischerbig hornlose Jungkuh zum Verkauf, die mit einem gGZW von 131 und einem Euterzuchtwert von 130 glänzt. Die Kuh selbst besticht durch ihren Rahmen mit breitem Becken und sehr guter Körperlänge. Auch das hochangesetzte und sehr gut verbundene Euter sticht sofort ins Auge.

Neben der hohen Milchmenge überzeugt die Linie über Generationen hinweg mit einem sehr hohen Fettgehalt. Der ideale Einstieg in die Fleckvieh-Zucht: Leistung, Zuchtwert, Exterieur und Hornlosigkeit.

201 LYRIA Pp\*

AT 83 0874 789

geb. 24.09.2023

**GZW 137** *77*

1.K.26-11-25

2.PM: 38,9

bel.25-01-26(1) MASTERPLAN PP\* DE 09 58220541

Milchhof Steiner Ges.N.B.R., Hernstein, Nö.Gen

<b>HEISS DE 09 57165910</b>	HASHTAG
LEISTA Pp* AT 64 5295 674	<b>EASY</b>
FLg128 113 +593 -0,01 -0,07	LEISTE Pp*
3/2 10.132 4,00 3,53 763	4/3 11.516 3,96 3,70 882
2. 11.647 3,89 3,50 860	MMV: <b>HERZPOCHEN</b>
1. 85-76-77-84	1-2,90

**MILCH MW 119** *86*

Mkg	F %	F kg	E %	E kg
+736	-0,01	+30	-0,02	+24

**FLEISCH FW 128** *77*

NTZ	AUS	HKL
125	127	114

**FITNESS ÖZW 134** *84*

**FIT 114** *82*

ND	Pers	EGW	ZZ	FRW	FFR	ZYS	KGW
111 <i>72</i>	108 <i>79</i>	104 <i>84</i>	103 <i>79</i>	113 <i>72</i>	104 <i>66</i>	103 <i>65</i>	100 <i>74</i>
Kp	Km	VIW	DMG	LST	MAS	MVH	
96 <i>81</i>	109 <i>78</i>	99 <i>75</i>	120 <i>86</i>	108 <i>76</i>	102 <i>63</i>	102 <i>64</i>	

		76	88	100	112	124	
Rahmen	106						
Bemuskelung	96						
Fundament	107						
Euter	109						
Kreuzhöhe	108 klein						groß
Körperlänge	103 kurz						lang
Hüftbreite	103 schmal						breit
Rumpftiefe	103 seicht						tief
Beckenneigung	106 eben						abfallend
Sprg.winkel	110 steil						säbelbeinig
Sprg.ausprägung	120 voll						trocken
Fessel	99 durchtrittig						steil
Trachten	105 niedrig						hoch
Voreuterlänge	95 kurz						lang
Sch.euterlänge	100 kurz						lang
Voreuteraufhäng.	106 locker						fest
Zentralband	106 nicht ausg.						stark ausg.
Euterboden	109 tief						hoch
Strichlänge	94 kurz						lang
Strichdicke	89 dünn						dick
Strichplatz.vorne	106 außen						innen
Strichplatz.hinten	105 außen						innen
Strichstell. hinten	103 nach außen						nach innen
Euterreinheit	100 Nebenstr.						reine Euter

frei ARF, B2F, DWFh, F1F, F2F, F4F, F5F, TPF, ZLF

Träger MSC

unklar -

Besonderheiten Beta Kasein A1A2, het. hornlos (Pp\*), Kappa Kasein BB

## LYRIA Pp\* AT 83 0874 789



*Großmutter LEISTE Pp\* (V: Herzpochen)*

### **LYRIA Pp\***

Aus der ausgestellten Kuhfamilie von GS MAGNAT Pp\* stammt die HEISS-Tochter LYRIA Pp\* (GZW 137). LYRIA Pp\* wurde bereits als Kalbin erfolgreich über Embryotransfer genutzt. Mit HEISS x EASY x HERZPOCHEN führt sie über drei Generationen behörnte Genetik im väterlichen Pedigree, ist selbst jedoch mischerbig hornlos (Pp\*) und somit eine echte Linienalternative. Sie präsentiert sich als körperstarke HEISS-Tochter, was sich auch im Rahmenzuchtwert von 106 widerspiegelt und verfügt über ein hochsitzendes Euter, welches in punkto Funktionalität keine Wünsche offenlässt. Besonders überzeugt sie in der Doppelnutzung mit einem Fleischwert von 128, einem Milchwert von 119 und einem Fitnesszuchtwert von 114. Hervorzuheben sind vor allem die Melkbarkeit mit 120, sowie die starke weibliche Fruchtbarkeit.

**183 HERZOGIN AT 93 6222 288 geb. 07.06.2023**

**GZW 112 <sup>79</sup>**

**1.K.03-11-25**  
 100T. 3.642 3,69 3,30 255 M:1-3,02  
 bel.31-01-26(2) w GS METRIS Pp\* AT 92 7830 189  
 Kahr Maria und Thomas, Birkfeld, RSTM

<b>WINTERTRAUM AT 98 9327 7</b>	GS WOIWODE
HERZEL AT 19 3340 638	<b>GS WATTKING</b>
Flg94 106 +538 -0,20 -0,09	HEIKE
5/4 11.477 3,78 3,60 846	6/5 11.018 4,12 3,41 830
3. 12.549 3,75 3,51 911	MMV: <b>RUREX</b>
1. 85-81-82-86	1-3,80

**MILCH MW 109 <sup>88</sup>**

<b>Mkg</b>	<b>F %</b>	<b>F kg</b>	<b>E %</b>	<b>E kg</b>
+668	-0,20	+10	-0,11	+14

**FLEISCH FW 96 <sup>74</sup>**

<b>NTZ</b>	<b>AUS</b>	<b>HKL</b>
97	101	93

**FITNESS ÖZW 114 <sup>85</sup> FIT 107 <sup>83</sup>**

<b>ND</b>	<b>Pers</b>	<b>EGW</b>	<b>ZZ</b>	<b>FRW</b>	<b>FFR</b>	<b>ZYS</b>	<b>KGW</b>
103 <sup>74</sup>	91 <sup>81</sup>	107 <sup>85</sup>	106 <sup>81</sup>	106 <sup>74</sup>	107 <sup>69</sup>	106 <sup>69</sup>	106 <sup>74</sup>
<b>Kp</b>	<b>Km</b>	<b>VIW</b>	<b>DMG</b>	<b>LST</b>	<b>MAS</b>	<b>MVH</b>	
105 <sup>81</sup>	93 <sup>77</sup>	116 <sup>72</sup>	115 <sup>86</sup>	107 <sup>79</sup>	105 <sup>65</sup>	94 <sup>67</sup>	

		76	88	100	112	124	
Rahmen	105						
Bemuskelung	87						
Fundament	116						
Euter	113						
Kreuzhöhe	108 klein						groß
Körperlänge	101 kurz						lang
Hüftbreite	101 schmal						breit
Rumpftiefe	102 seicht						tief
Beckenneigung	91 eben						abfallend
Sprg.winkel	90 steil						säbelbeinig
Sprg.ausprägung	111 voll						trocken
Fessel	105 durchtrittig						steil
Trachten	105 niedrig						hoch
Voreuterlänge	107 kurz						lang
Sch.euterlänge	113 kurz						lang
Voreuteraufhäng.	98 locker						fest
Zentralband	105 nicht ausg.						stark ausg.
Euterboden	107 tief						hoch
Strichlänge	92 kurz						lang
Strichdicke	98 dünn						dick
Strichplatz.vorne	110 außen						innen
Strichplatz.hinten	112 außen						innen
Strichstell. hinten	108 nach außen						nach innen
Euterreinheit	101 Nebenstr.						reine Euter

**frei** ARF, B2F, DWF, F1F, F2F, F4F, F5F, MSF, TPF, ZLF  
**Träger** -  
**unklar** -  
**Besonderheiten** Beta Kasein A2A2, gehört (pp\*), Kappa Kasein AB

# HERZOGIN AT 93 6222 288



Vater *WINTERTRAUM*

## HERZOGIN

Die Jungkuh HERZOGIN ist Teil der Töchterkollektion nach WINTERTRAUM. Sie verkörpert die ausgeprägten Vererbungstendenzen ihres Vaters: Trockene, korrekt gewinkelte Fundamente sowie ein langes Euter mit bester Strichstellung und Strichplatzierung. Das Top-Exterieur ist gepaart mit hoher Leistungsbereitschaft. HERZOGIN ist mit weiblich gesextem GS METRIS Pp\* besamt. Ihre leistungsstarke Mutter HERZERL (V: GS WATTKING) hatte ebenfalls Schauqualität und war als Jungkuh auf der Steiermarkschau ausgestellt.