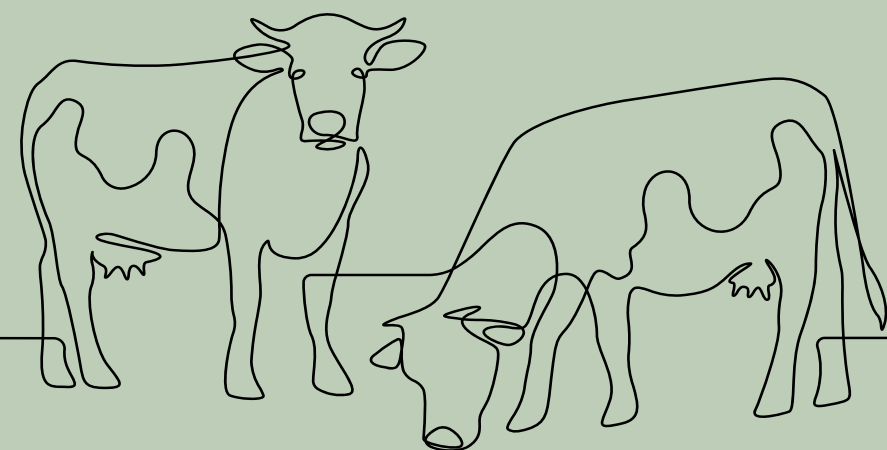


Erfolgreich züchten und wirtschaften mit Fleckvieh

Johannes Steiner, Obmann NÖ Genetik



Milchhof Steiner

FAMILIE



BETRIEBSLAGE

Gemeinde Hernstein
ca. 40 km südlich von Wien

Seehöhe: 356 m

Niederschlag: 650-750 mm

BETRIEBSENTWICKLUNG

1971

Stallbau für 16 Kühe
+ Nachzucht 34 ha LW

1990

25 Kühe + Nachzucht 60 ha LW

2002

Inbetriebnahme des
Kooperationsstalls für
145 Kühen + Nachzucht 90 ha LW

2007

Stallzubau für
28 Kalbinnen 100 ha LW

2013

Stallbau für 50
Kalbinnen 125 ha LW



BETRIEBSGRÖSSE

insg. 141 ha landwirtschaftliche Nutzfläche
davon 60 ha Eigenfläche

55 ha Dauergrünland

- 5 ha Biodiversitätsfläche

86 ha Ackerfläche

- 36 ha Silomais
- 19 ha Getreide
- 6,5 ha Biodiversitätsfläche
- 24,5 ha Feldfutterbau

180 ha Wald

TIERBESTAND UND HALTUNGSSYSTEME

Liegeboxenlaufstall mit Tiefbuchten: 155 Kühe

Liegeboxenlaufstall auf Hochbuchten: 130 Kalbinnen

Tiefstreu: 70 Kälber bis ca. 250 kg LG

Vollspalten: 13 Stiere

HERDENKENNZAHLEN

Erstkalbealter: 25 Monate

Erstlingsleistung: 9.198 kg

Abgangsleistung: 36. 304 kg

Abgangsquote: 31%

Zellzahl: 108.000

Zwischenkalbezeit: 379 Tage

GZW Kalbväter: 134

GZW über 130: 47 Tiere

Hornlose Tiere: 63 Kühe, 98 Stück

weibliche Nachzucht

HERDENMANAGEMENT

für mehr Tierwohl

- Umwelt (Futter, Platz, Luft, Licht, Ruhe, Hygiene,..)
- 3 x Klauenpflege
- Nutzen von Daten (Melkroboter, LKV,..)
- Prophylaxe für mehr Tiergesundheit
- Tierbeobachtung, Signale erkennen

LEISTUNGSENTWICKLUNG

Jahr	Kühe	Milch kg	F%	F kg	E%	E kg	FE kg
1982	20,4	5.618	4,16	233			
1992	22,4	6.764	4,15	280	3,36	227	508
2002	60,7	8.768	4,04	354	3,48	306	660
2012	129,9	10.372	3,89	403	3,46	359	762
2022	143,5	10.640	3,89	413	3,38	360	773
2023	142,7	10.377	3,82	397	3,43	356	753
2024	147,9	10.591	3,92	415	3,44	365	780
2025	154,7	11229	3,82	429	3,46	389	818

MELKTECHNIK

Automatisiertes Melken

3 GEA-Roboter

seit 2021

FÜTTERUNGSTECHNIK

Kälber: 14 Tage in Einzelbuchten danach in

Gruppenhaltung mit Tränkeautomat,

selbstgemischte Kälber-TMR bis 4 Monate

Kalbinnen und Kühe: über Futtermischwagen

VERMARKTUNGSKENNZAHLEN 2025

10.500 l/Kuh
55cent/Liter



Milch

1.644.000 l
902.700 €

3200 €/Stück



Zuchtvieh

46 Stück
149.300 €

850 €/Stück



Nutzkälber

78 Stück
66.900 €

2500 €/Stück



Schlachtvieh

57 Stück
142.200€

ZUCHTZIEL



- hornlos
- leistungsbereit: Milch, Fitness, Fleisch
- robotertaugliches Exterieur und Melkverhalten

DER WEG ZUM ERFOLG

- Herdentypisierung – FoKuhs Projekt
- gezielte Anpaarung
- 100% Einsatz von genomischen Jungvererbern, davon 90% hornlos
- Nutzung der besten Tiere über Embryotransfer (2025: 12 ETs)

KUHFAMILIE

29 weibliche Nachkommen mit durchschnittl. GZW von 131

Leiste Pp



GZW: 128

V: Herzpochen MV: Mahango

4/3 11.516kg 3,96 3,70

Lebensleistung 50.204kg 4,08 Fett 3,73 Eiweiß

Besonderheiten: ruhiger Charakter,
gute Eutergesundheit, Doppelnutzung

4 Embryotransfers → 3 Stiere

- GS Edmund Pp
- GS Eberhard
- GS WLAN PP



NOE GENETIK
RINDERZUCHTVERBAND



Leike Pp

GZW: 131

V: Waalkes MV: Herzpochen

2/1 10.059 3,28 3,45

Besonderheiten: ansprechendes Exterieur; vereint Milch,
Fleisch und Fitness

über Embryotransfers genutzt → Magnat Pp



GS Magnat Pp

GZW: 134

V: GS Moretti MV: Waalkes

ausgeglichenes Vererbungsbild



GENOSTAR[®]
RINDERBESAMUNG GMBH



NOE GENETIK
RINDERZUCHTVERBAND



NOEGENETIK
RINDERZUCHTVERBAND

Lyre Pp

Enkerl von Leiste Pp

GZW: 141

V: Heiss MV: Easy

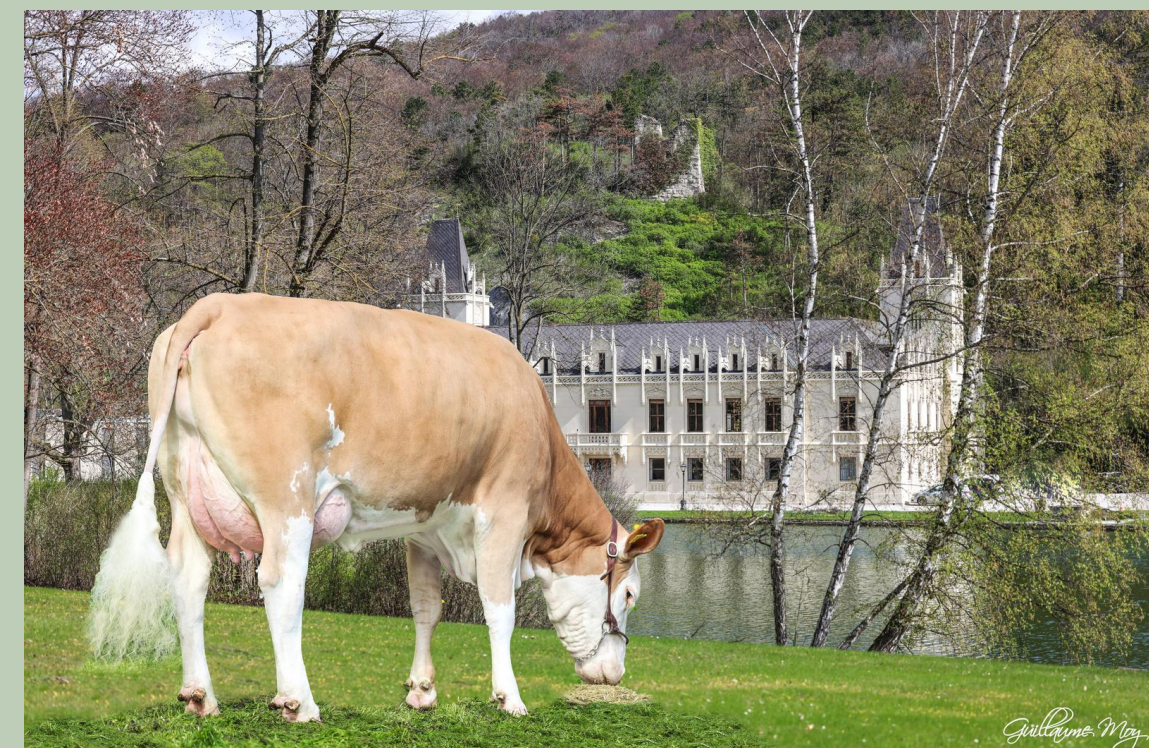
Einsatzleistung 32,7

Besonderheit: vereint Milch, Fleisch und Fitness, gutes Exterieur;
männliches Stierkalb V: Wasserkraft PS, GZW: 142



Zilma Pp

Mutter von GS WINTODAY Pp



Relinda Pp

Mutter von GS SIGNA Pp

DANKE FÜR EURE AUFMERKSAMKEIT

